



ADEZZ

DESIGN TO GROW

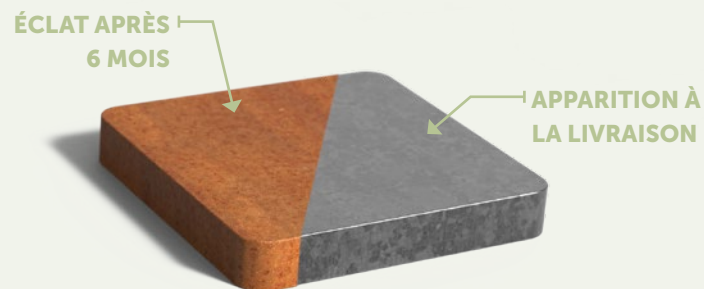
CARREZ connect

CARREZ Connect

Cette jardinière à angles sera parfaitement à sa place dans les jardins aux lignes épurées. La finition nette à bord double pli ajoute de l'épaisseur à l'ensemble. La jardinière CARREZ peut également être utilisée comme cloison dans les hôtels ou restaurants.



Matériau en acier Corten



La jardinière en acier Corten CARREZ est un élément puissant et chaleureux dans votre jardin. Cela est dû à la couleur brun-orangé du matériau que prend sa couche de rouille naturelle. Un autre nom pour l'acier Corten est l'acier patiné ou résistant aux intempéries : en effet, les conditions météorologiques auront une influence positive sur cette jardinière.

L'acier Corten est un alliage de métaux composé de fer, de cuivre, de phosphore, de silicium, de nickel et de chrome. Lorsqu'il est exposé à l'air libre, le matériau se recouvre d'une couche de rouille protectrice. Cette couche de rouille naturelle protège le matériau contre une corrosion ultérieure. La jardinière lui doit sa longue durée de vie.

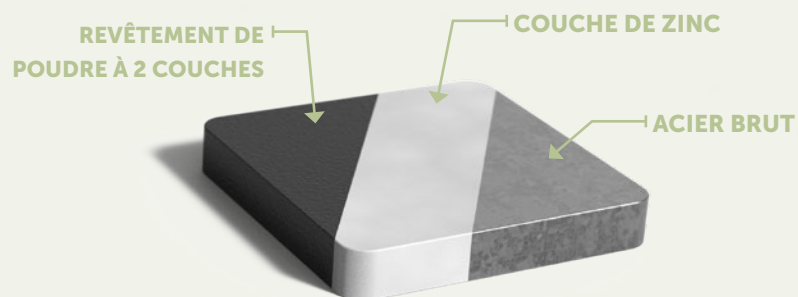
SPÉCIFICATIONS

- Garantie 5 ans.
- Les jardinières en acier Corten sont très solides, résistantes, étanches, nécessitent peu d'entretien et sont durables.
- L'épaisseur standard de l'acier Corten est de 2 mm.
- Ce produit est livré à assembler et peut donc également être placé autour d'un arbre ou d'une plante déjà en place.
- Avec des boulons, des écrous et des instructions de montage.
- Les produits sont livrés non rouillés. L'oxydation de l'acier Corten prend environ 4 à 5 mois, en fonction des conditions météorologiques.
- La rouille peut être fixée en appliquant Owatrol. Il s'agit d'un anti-rouille pénétrant qui forme une couche protectrice contre la rouille. Owatrol protège la jardinière et empêche l'acier Corten de déteindre.

PRINCIPAUX POINTS D'ATTENTION

- Les produits doivent être déballés immédiatement après leur réception, afin de ne pas emprisonner l'humidité entre l'emballage et le produit. Elle peut provoquer des taches de rouille irrégulières.
- Assurez une évacuation adéquate.
- N'utilisez pas de granules d'argile expansée qui retiennent l'humidité.
- Nous déconseillons l'acier Corten à moins de 2 km d'un littoral.
- Pendant le processus d'oxydation, de l'eau de rouille peut être dégagée par le produit.
- La garantie est annulée si vous percez ou meulez d'une manière qui n'est pas prescrite.

Matériau acier revêtu



La jardinière CARREZ en acier galvanisé donne une ambiance intemporelle à votre jardin. Le traitement de la jardinière garantit qu'elle est résistante à la corrosion et qu'elle durera très longtemps à l'extérieur.

Lors de la galvanisation de l'acier, le matériau est recouvert d'une couche protectrice de zinc. Après la production de la jardinière en acier, nous appliquons plusieurs finitions. Le matériau est cardé pour une meilleure adhérence d'un revêtement en poudre. Ce revêtement est appliqué sur un apprêt adhésif puissant. En tout dernier, nous appliquons une couche de finition dure de classe 2. Ces couches garantissent que la jardinière est de très bonne qualité et résiste aux rayures.

SPÉCIFICATIONS

- Garantie 5 ans.
- Les jardinières en acier revêtu sont très solides, résistantes à l'usure et à la corrosion et durables.
- L'épaisseur de l'acier est de 2 mm.
- Couche supérieure résistante aux rayures.
- Ce produit est livré à assembler et peut donc également être placé autour d'un arbre ou d'une plante déjà en place.
- Disponible en standard en couleurs RAL 7016, RAL 7021, RAL 9005 et RAL 9016. Des frais de lancement sont facturés pour les autres couleurs.

PRINCIPAUX POINTS D'ATTENTION

- Les produits doivent être déballés immédiatement après leur réception, afin de ne pas emprisonner l'humidité entre l'emballage et le produit. Elle peut provoquer des taches difficiles à enlever.
- Si avec fond : le système de drainage doit rester dégagé pour évacuer l'excès d'eau.
- La garantie est annulée si vous percez ou meulez d'une manière qui n'est pas prescrite.
- Nettoyez chaque année en pulvérisant la saleté de la jardinière avec de l'eau du robinet propre, puis traitez avec un agent de nettoyage. N'utilisez pas de nettoyeur à haute pression et/ou de tampon à récurer. Cela affecte le revêtement.

COULEURS RAL

Les couleurs standard sont en RAL 7016, RAL 7021, RAL 9005 et RAL 9016. Retrouvez les autres couleurs RAL disponibles sur notre site Web. Des frais de démarrage pourront être facturés pour ces couleurs.

Faites attention! Les couleurs peuvent différer de l'image.

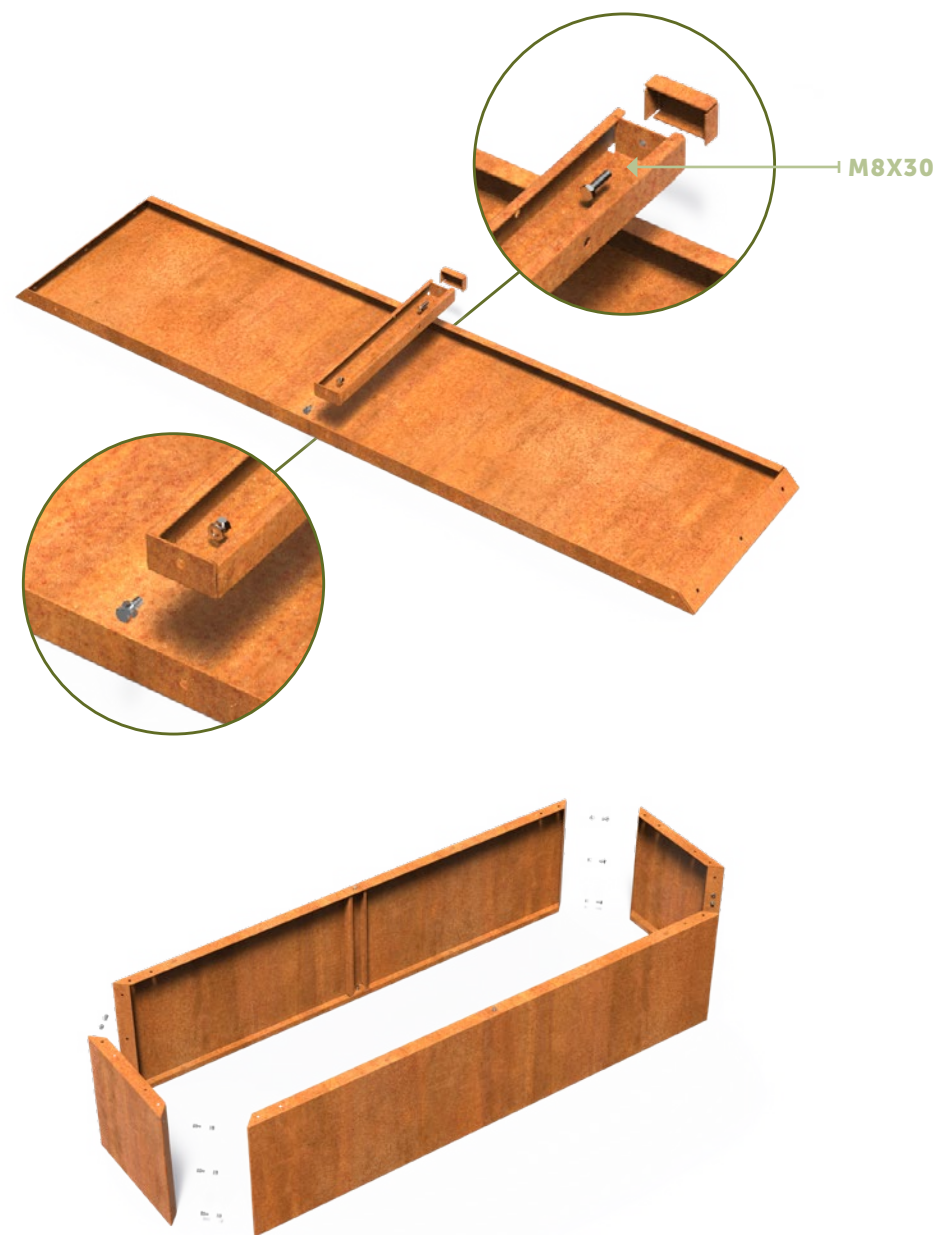


Placement acier corten

Notre CARREZ connect est un produit à assembler soi-même. Toutes les pièces nécessaires à l'assemblage du produit sont incluses dans l'emballage. Pour la construction et la stabilité de la forme du produit, le montage des profilés en U et des tirants est essentiel. Par conséquent, installez toujours ces éléments s'ils sont inclus.

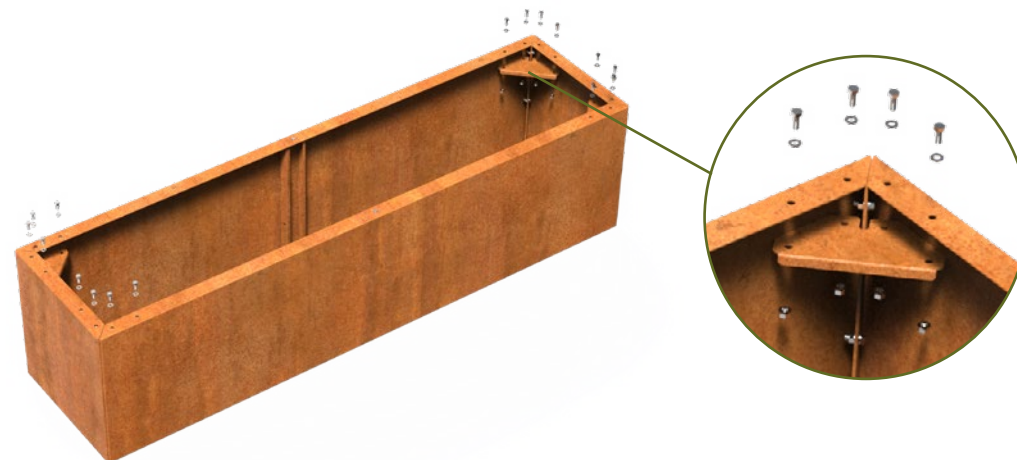
PAROIS

1. Prévoir une surface plane et ferme (vibrée). Si cela n'est pas fait avec soin, des tensions peuvent se produire dans le produit, ce qui pourrait l'endommager.
2. Lors du positionnement des profilés en U, il faut veiller à ce que le capuchon supérieur soit orienté vers la paroi arrière, avec la partie la plus courte.
3. Utilisez un boulon M8x30 pour fixer le profilé en U au sommet. En bas, utilisez un boulon M8x20 combiné à 2 rondelles et un écrou M8. Placez les boulons avec les têtes tournées vers l'extérieur, de manière à ce que la jardinière repose sur les têtes des boulons.
4. Relier les 4 parois entre eux lorsqu'ils sont posés sur le bord supérieur au sol. Ainsi, la jardinière ne doit être tournée qu'une seule fois.



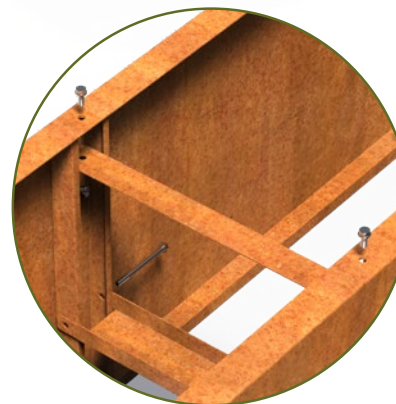
PLAQUES D'ANGLE

5. Utilisez des boulons M8x20 et serrez-les à la main. Le serrage intervient après l'installation des plaques d'angle.
6. Si elles sont fournies, placez les plaques d'angle dans les coins. Placez-les dans la jardinière, le bord surélevé vers le bord supérieur de la jardinière.
7. Utilisez des boulons M8x20 et serrez-les d'abord à la main. Placez les boulons avec les têtes de boulons tournées vers le haut, ce qui signifie que la jardinière reposera finalement sur les têtes de boulons.
8. Une fois que tous les boulons sont en place, ils peuvent être serrés.



BARRE D'ATTACHE

9. Placer les tirants entre les deux parois longues. Si cela s'applique à la jardinière que vous avez commandée, ces tirants seront inclus. Les tirants permettent à la jardinière de conserver sa forme et sont donc essentiels.
10. Desserrez les boulons M8x20 au bas de la jardinière et insérez le tirant inférieur (celui du haut sur l'image) dans les profilés en U.
11. Placer le second tirant à mi-hauteur de la jardinière. Utiliser M8x100 à cet effet.



PRÊT !

12. Lorsque tous les panneaux et profils sont placés comme souhaité et que les boulons sont tous serrés, retournez la jardinière. Suivez les conseils de plantation ci-dessous pour tirer le meilleur parti de cette belle jardinière !



Placement acier revêtu

Notre CARREZ connect est un produit à assembler soi-même. Toutes les pièces nécessaires à l'assemblage du produit sont incluses dans l'emballage. Pour la construction et la stabilité de la forme du produit, le montage des profilés en U et des tirants est essentiel. Par conséquent, installez toujours ces éléments s'ils sont inclus.

En outre, il est conseillé d'assembler le CARREZ coated connect sur une surface souple, comme de l'herbe ou une couverture, afin d'éviter de rayer la jardinière.

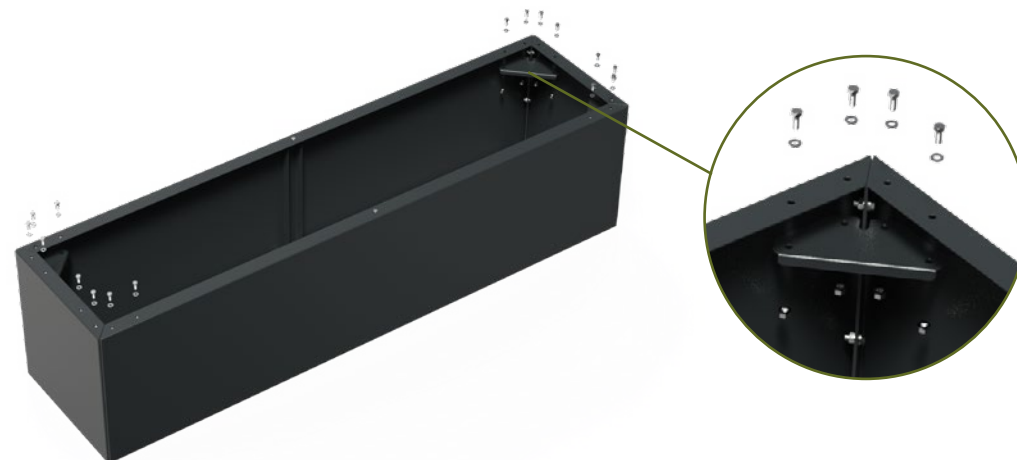
PAROIS

1. Prévoir une surface plane et ferme (vibrée). Si cela n'est pas fait avec soin, des tensions peuvent se produire dans le produit, ce qui pourrait l'endommager.
2. Utilisez un boulon M8x30 pour fixer le profilé en U au sommet. En bas, utilisez un boulon M8x20 combiné à 2 rondelles et un écrou M8. Placez les boulons avec les têtes tournées vers l'extérieur, de manière à ce que la jardinière repose sur les têtes des boulons.
3. Relier les 4 parois entre eux lorsqu'ils sont posés sur le bord supérieur au sol. Ainsi, la jardinière ne doit être tournée qu'une seule fois.



PLAQUES D'ANGLE

4. Utilisez des boulons M8x20 et serrez-les à la main. Le serrage intervient après l'installation des plaques d'angle.
5. Si elles sont fournies, placez les plaques d'angle dans les coins. Placez-les dans la jardinière, le bord surélevé vers le bord supérieur de la jardinière.
6. Utilisez des boulons M8x20 et serrez-les d'abord à la main. Placez les boulons avec les têtes de boulons tournées vers le haut, ce qui signifie que la jardinière reposera finalement sur les têtes de boulons.
7. Une fois que tous les boulons sont en place, ils peuvent être serrés.



BARRE D'ATTACHE

8. Placer les tirants entre les deux parois longues. Si cela s'applique à la jardinière que vous avez commandée, ces tirants seront inclus. Les tirants permettent à la jardinière de conserver sa forme et sont donc essentiels.
9. Desserrez les boulons M8x20 au bas de la jardinière et insérez le tirant inférieur (celui du haut sur l'image) dans les profilés en U.
10. Placer le second tirant à mi-hauteur de la jardinière. Utiliser M8x100 à cet effet.



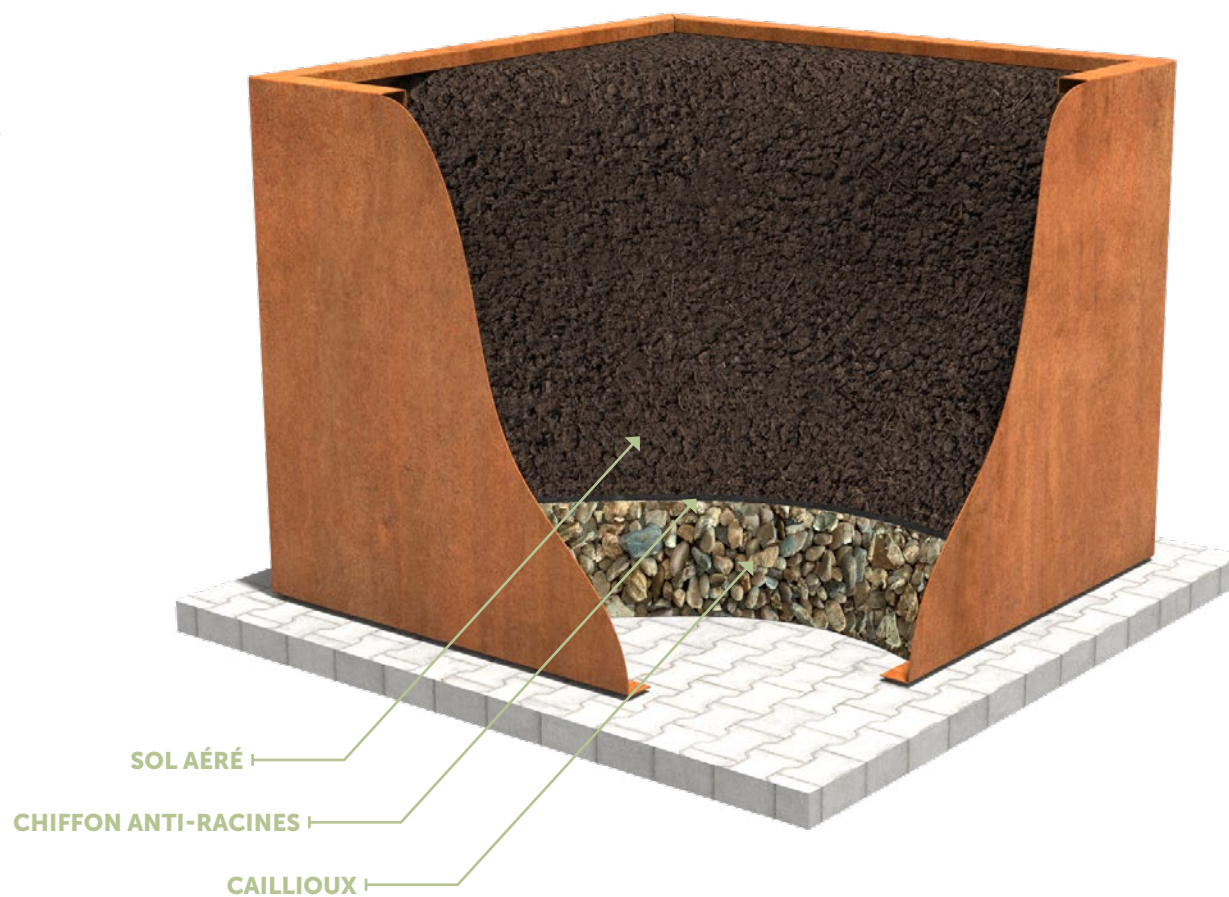
PRÊT !

11. Lorsque tous les panneaux et profils sont placés comme souhaité et que les boulons sont tous serrés, retournez la jardinière. Suivez les conseils de plantation ci-dessous pour tirer le meilleur parti de cette belle jardinière !



Conseils de plantation

1. Remplissez la jardinière d'une couche de galets de Ø 35 mm (environ 10 cm).
2. Posez une toile perméable et antiracines sur les galets.
3. Recouvrez la toile antiracines d'un terreau adapté à votre type de plantation.



Accessoires

Tous nos accessoires répondent aux normes les plus élevées et constituent un complément extrêmement approprié à nos produits.

Visitez www.adezz.com pour un aperçu complet de nos accessoires.



ANTIROUILLE CORTEN

ACIER CORTEN

Pour arrêter le processus de rouille, le vernis Corten peut être appliqué sur les produits Corten. Lisez toujours attentivement les instructions sur l'emballage avant utilisation.



ACCÉLÉRATEUR DE ROUILLE

ACIER CORTEN

Nos produits en acier Corten sont livrés sans rouille et le processus de rouille prendra environ 4 à 5 mois. Ce processus peut être accéléré avec l'accélérateur de rouille BIO disponible chez nous. Lisez toujours attentivement les instructions sur l'emballage avant utilisation.



CLEANER & PROTECTOR

ACIER REVÊTU

Nous recommandons de nettoyer nos produits au moins une fois par an. Pour des résultats optimaux, utilisez le nettoyant ADEZZ BIO Cleaner & Protector. Lisez toujours attentivement les instructions sur l'emballage avant utilisation.

ADEZZ

DESIGN TO GROW

Les espaces extérieurs ont gagné en importance ces dernières années et occupent une place de plus en plus importante dans nos activités quotidiennes. Sous nos marques ADEZZ, FORNO et FURNS, nous proposons une gamme de produits très diversifiée. Ils enrichiront sans aucun doute votre expérience en extérieur. Avec nos produits, nous créons une ambiance qui vous permet de profiter pleinement de votre jardin.

Vous pouvez mélanger et associer à l'infini nos différentes marques. Nous utilisons les mêmes matériaux, finitions et styles, afin que les produits soient assortis. Cela vous permet d'aménager un jardin élégant qui dure : des bordures aux meubles exclusifs et des cheminées robustes aux tables d'eau chics.

Nous créons et fabriquons nous-mêmes tous nos produits. Par conséquent, nous garantissons toujours la qualité supérieure que vous êtes en droit d'attendre de nous. Et ce, au prix le plus compétitif possible. Tous les produits sont fabriqués en Europe et avec le plus grand soin. Cela nous permet de garantir que nos produits répondent également à nos normes.

