



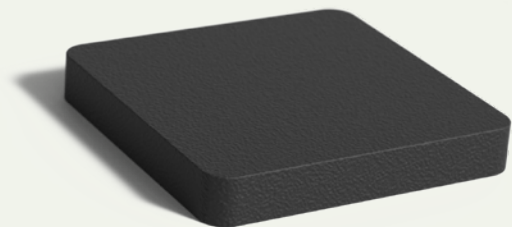
ADEZZ

DESIGN TO GROW

Jardinières polyester



Matériau polyester



Notre jardinière en polyester est fabriquée en polyester renforcé de haute qualité. Le résultat est une jardinière solide. Comme les angles de la jardinière en polyester renforcé ne sont pas soudés mais coulés d'un bloc, ils ne se déchirent pas. La jardinière est colorée de part en part et ne se décolore pas facilement.

SPÉCIFICATIONS

- Garantie 5 ans.
- Les jardinières en polyester sont résistantes au gel et renforcées contre la déformation.
- Léger et très solide.
- Finition à bord double pli.
- L'épaisseur du polyester est de 3 mm.
- Avec des cercles pour percer des trous d'évacuation et une gouttière pour le drainage.
- Produits d'entretien professionnels disponibles chez nous.

PRINCIPAUX POINTS D'ATTENTION

- Les produits doivent être déballés immédiatement après leur réception, afin de ne pas emprisonner l'humidité entre l'emballage et le produit. Elle peut provoquer des taches difficiles à enlever.
- Percez toujours des trous d'évacuation au fond de la jardinière. Des cercles sur le fond vous indiquent où percer. Ces cercles sont reliés par une gouttière. Après avoir percé les trous de drainage, installez le tuyau de débordement. Cela permettra d'éviter que l'excès d'eau ne stationne dans la jardinière.
- Les jardinières en polyester doivent toujours être placées directement sur une surface plane. Ne les placez donc pas sur des poutres, des pierres, etc.
- La jardinière ne doit pas être déplacée une fois remplie.
- Nettoyer au moins deux fois par an avec notre produit de nettoyage ADEZZ cleaner/protector. N'utilisez pas de nettoyeur à haute pression et/ou de tampon à récurer pour le nettoyage. Cela affecte le revêtement.
- La garantie est annulée si vous percez ou meulez d'une manière qui n'est pas prescrite.

COULEURS RAL

Les couleurs standard sont en RAL 7016, RAL 7021, RAL 9005 et RAL 9016. Retrouvez les autres couleurs RAL disponibles sur notre site Web. Des frais de démarrage pourront être facturés pour ces couleurs.

Faites attention! Les couleurs peuvent différer de l'image.



RAL 7016

RAL 7021

RAL 9005

RAL 9016

Placement

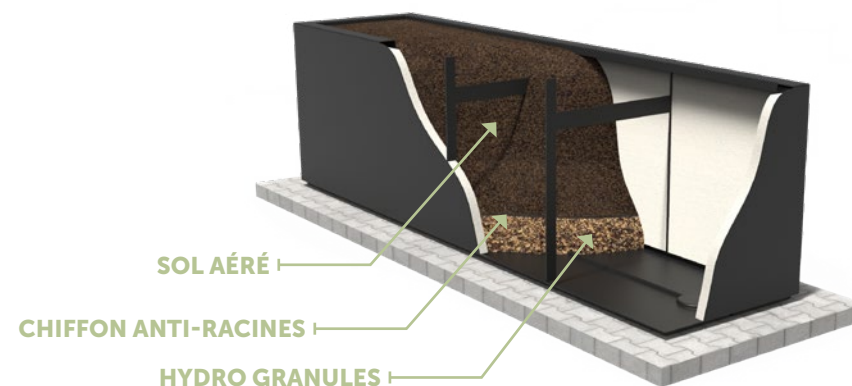
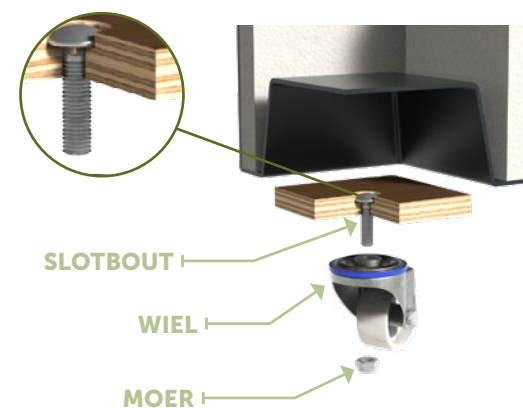
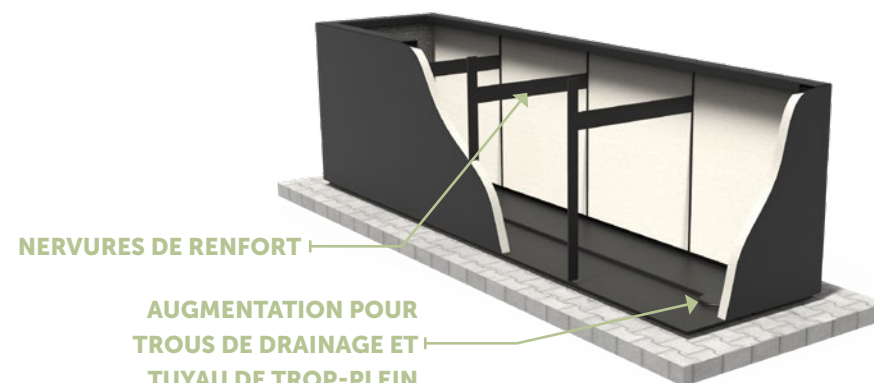
1. Placez une surface plate et solide. Si cela n'est pas fait avec soin, le produit peut être endommagé.
Faites attention! Percez toujours des trous de drainage sur les points marquants dans le bas de la jardinière.
2. Si vous le souhaitez, placez un tuyau de trop-plein au bas de la jardinière pour créer un tampon d'eau. Le nombre de tuyaux de trop-plein à utiliser dépend du nombre de trous de drainage par bac. Priez consulter les fiches techniques par bac pour plus d'informations.
3. Les nervures de renfort dans les jardinières sont essentielles pour la construction et la stabilité dimensionnelle de la jardinière. Ceux-ci ne doivent jamais être supprimés.
4. Prévoyez toujours un espace de respiration suffisant (minimum 1 cm) autour des jardinières pour éviter que l'humidité ne retombe.

Comment monter les roues

1. Les roues sont fournies séparément avec la jardinière. L'assemblage est très facile, voir les images à droite.
2. Tenez la planche de bois avec les quatre grands trous vers le haut et appuyez fermement sur les boulons de carrosserie jusqu'au bout (voir l'image détaillée).
3. Glissez ensuite la roue sur le boulon et serrez-la avec l'écrou fourni.
4. Placez ensuite la planche de bois avec des roues sous la jardinière, elles n'ont pas besoin d'être reliées les unes aux autres.

Conseils de plantation

1. Insérez les tuyaux de débordement dans les trous d'évacuation percés à cette fin.
2. Remplissez le récipient avec environ 10 cm de granules d'argile expansée.
3. Posez une toile perméable et antiracines par-dessus.
4. Ajoutez un terreau adapté à votre type de plantation.
5. Le système d'évacuation doit rester dégagé pour évacuer l'excès d'eau.



Modèles

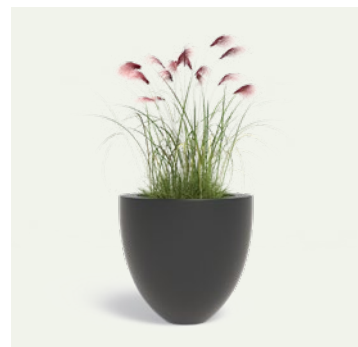
Pour un aperçu complet de tous les modèles et des options spécifiques au produit, visitez www.adezz.com.



ACER



BELLIS



CANNA



CARREZ



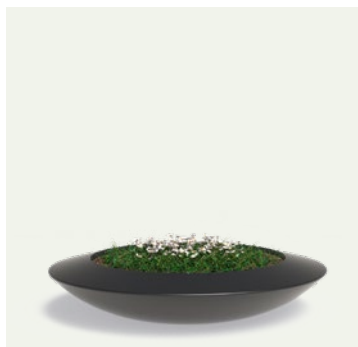
CEDER



ELLIPSE

Modèles

Pour un aperçu complet de tous les modèles et des options spécifiques au produit, visitez www.adezz.com.



MALVA



ORGAN



SHAPE

Accessoires

Tous nos accessoires répondent aux normes les plus élevées et constituent un complément extrêmement approprié à nos produits.

Visitez www.adezz.com pour un aperçu complet de nos accessoires.



CLEANER & PROTECTOR

Nous recommandons de nettoyer nos produits au moins une fois par an. Pour des résultats optimaux, utilisez le nettoyant ADEZZ BIO Cleaner & Protector. Lisez toujours attentivement les instructions sur l'emballage avant utilisation.



ROUES

Les roues sont une option sur plusieurs de nos produits. Consultez www.adezz.com pour les options par produit. (Capacité de charge totale 450 kg)



TUYAU DE TROP PLEIN

Les tuyaux de trop plein fournissent un tampon d'eau au bas du planteur et s'insèrent dans les trous de drainage standard, ce qui les rend faciles à installer.

ADEZZ

DESIGN TO GROW

Les espaces extérieurs ont gagné en importance ces dernières années et occupent une place de plus en plus importante dans nos activités quotidiennes. Sous nos marques ADEZZ, FORNO et FURNS, nous proposons une gamme de produits très diversifiée. Ils enrichiront sans aucun doute votre expérience en extérieur. Avec nos produits, nous créons une ambiance qui vous permet de profiter pleinement de votre jardin.

Vous pouvez mélanger et associer à l'infini nos différentes marques. Nous utilisons les mêmes matériaux, finitions et styles, afin que les produits soient assortis. Cela vous permet d'aménager un jardin élégant qui dure : des bordures aux meubles exclusifs et des cheminées robustes aux tables d'eau chics.

Nous créons et fabriquons nous-mêmes tous nos produits. Par conséquent, nous garantissons toujours la qualité supérieure que vous êtes en droit d'attendre de nous. Et ce, au prix le plus compétitif possible. Tous les produits sont fabriqués en Europe et avec le plus grand soin. Cela nous permet de garantir que nos produits répondent également à nos normes.

