



ADEZZ

DESIGN TO GROW

Stützwand sitz

Stützwand sitz

Verwandeln Sie Ihre Stützwand ganz einfach in ein Sitzelement mit unserem Hartholzsitz. Unsere Stützwände sind die perfekte Lösung zur Abtrennung von Rasen, Beeten oder Pflasterflächen. Die Wände können auch als Pflanzgefäße und natürlich als zusätzliche Sitzgelegenheiten verwendet werden.



Material Hartholz



Wir führen zwei verschiedene Arten von Sitzen. Beide Typen sind in vier Größen erhältlich. Die Sitze sind aus Garapa-Hartholz der Langlebigkeitsklasse zwei gefertigt und werden auf verzinkten Stahlleisten vormontiert. Dadurch lassen sich die Sitze leicht selbst an bestehenden Stützwänden installieren. Der Sitz kann nur bei einer Stützwand mit Sitzkante verwendet werden. So lässt sich leicht ein zusätzlicher Sitzplatz im Garten bzw Außenbereich schaffen!

SPEZIFIKATIONEN

- 5 Jahre Garantie.
- Hartholz-Sitze sind robust und widerstandsfähig.
- Wir verarbeiten in unseren Hartholz-Sitzen ausschließlich Hartholz der Langlebigkeitsklasse 2.
- Die Materialstärke des Hartholzes beträgt mindestens 21 mm.

WICHTIGE HINWEISE

- Die Produkte sollten sofort nach Erhalt ausgepackt werden, damit sich keine Feuchtigkeit zwischen der Verpackung und dem Produkt sammelt. Das kann nämlich zu schwer zu entfernenden Flecken führen.
- Jede Art von (Hart-)Holz ergraut unter dem Einfluss von Sonne, Wetter und Wind. Die endgültige Farbe hängt auch von der Ausgangsfarbe des Hartholzes ab.
- Holz ist ein Naturprodukt, das je nach Temperatur und Feuchtigkeitsgehalt schrumpft oder sich ausdehnt. Durch regelmäßiges Ölen des Holzes stabilisiert sich der Feuchtigkeitsgehalt und das Schrumpfen und Ausdehnen wird weniger.
- Verwenden Sie Schrauben aus rostfreiem Stahl. Wie fast alle Hölzer reagiert auch Hartholz auf den Kontakt mit Eisen. Das kann zu starken Verfärbungen führen, die wie Schimmel aussehen können.
- Bei Werkzeugen (Bits und Bohrer) sollten Sie vorher Metallsplinter entfernen.
- Vermeiden Sie den Kontakt mit Rasendünger und Zement (diese enthalten Spuren von Eisen).
- Die Garantie erlischt, wenn Sie nicht vorschriftsmäßig bohren oder schleifen.

Montage des Sitzes

1. Unsere Sitze können in zwei Varianten bestellt werden und werden immer auf verzinkten Stahlleisten montiert geliefert.

Achtung! Schrauben Sie die Balken niemals von den Leisten ab, dies ist für die Montage auf der von Ihnen gewählten Oberfläche nicht erforderlich.

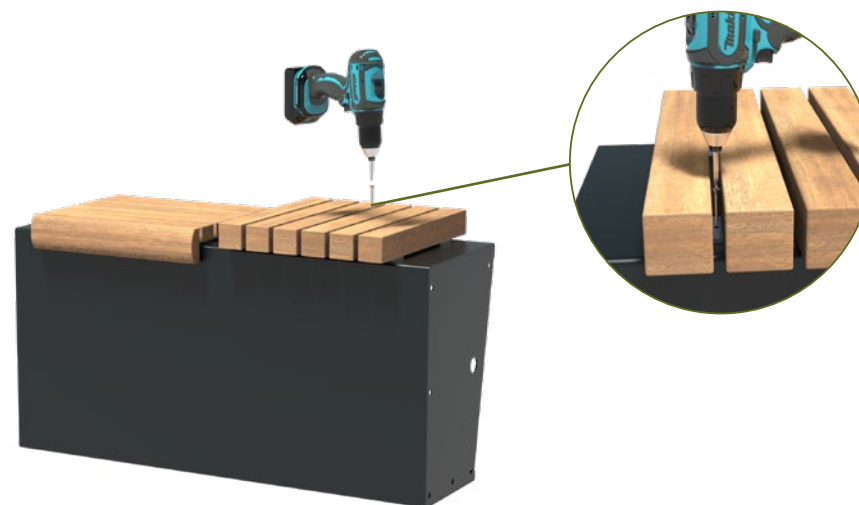
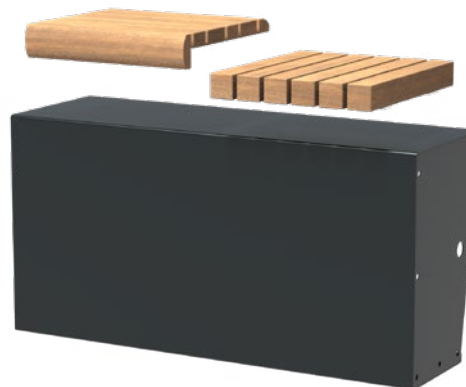
2. Beide Sitze können auf unsere standardmäßig breiten Stützwände montiert werden. Sowohl an den Aluminium- als auch an den Cortenwänden.

Achtung! Entfernen Sie vor dem Einbau des Sitzes alle Verschmutzungen von den Stützwänden.

Achtung! Bei einer Stützmauer aus Cortenstahl muss die obere Wand mit Entwässerungslöchern (unter dem Sitz) mit einem Mindestdurchmesser von 10 mm versehen werden. Die Anzahl der Entwässerungslöcher beträgt 1 pro 500 mm.

3. Schrauben Sie den Sitz auf die von Ihnen gewählte Oberfläche. In den Leisten zwischen den Holzbalken befinden sich Befestigungslöcher, zum Verschrauben der Sitze mit dem Untergrund. Aufgrund der unterschiedlichen Oberflächen, auf denen die Sitze montiert werden können, haben wir uns entschieden, keine Schrauben für die Montage zu liefern.

Tipp! Wir empfehlen die Verwendung von selbstschneidenden Schrauben für unsere Stützmauern.



Modelle

Eine vollständige Übersicht aller Modelle und produktspezifischen Optionen finden Sie unter www.adezz.com



**SITZ
IN DER LANGE**



**SITZ
IN DER BREITE**

ADEZZ

DESIGN TO GROW

Der Aufenthalt im Freien hat in den letzten Jahren einen Aufschwung erlebt und wird zu einem immer wichtigeren Bestandteil unserer alltäglichen Aktivitäten. Unter unseren Marken ADEZZ, FORNO und FURNS bieten wir eine sehr breite Produktpalette an. Das wird Ihr Outdoor-Erlebnis garantiert bereichern. Mit unseren Produkten schaffen wir eine Atmosphäre, in der Sie Ihren Garten in vollen Zügen genießen können.

So können Sie unsere verschiedenen Marken beliebig miteinander kombinieren. Dabei verwenden wir immer die gleichen Materialien, Oberflächen und Stile, sodass die Produkte zusammenpassen. Das schafft für eine dauerhafte, stilvolle Gartengestaltung: von Einfassungen bis zu exklusiven Möbeln und von robusten Feuerstellen bis zu schicken Wassertischen.

Wir entwerfen und fertigen all unsere Produkte selbst. So garantieren wir Ihnen stets die Spitzenqualität, die Sie von uns gewohnt sind. Und das zu einem möglichst günstigen Preis. Alle Produkte werden in Europa und mit größtmöglicher Sorgfalt hergestellt. So stellen wir sicher, dass unsere Produkte auch unseren Standards entsprechen.

ADEZZ GROUP© Produktinformation Ausgabe 1, 04 - 2023.

Dieser Produktinformation wurde mit großer Sorgfalt zusammengestellt. Änderungen der Preise, Abbildungen und Druckfehler vorbehalten.

