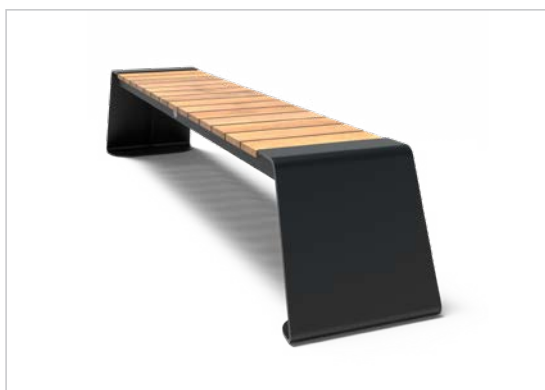


DUNC BANKEN



Productbeschrijving

De moderne en zachte uitstraling kenmerkt de DUNC serie. De ronde bank is uitstekend geschikt voor het plaatsen rondom een boom. Door middel van verzonken gaten zijn de producten eenvoudig op het maaiveld te plaatsen.

In dezelfde reeks hebben we ook een **picknickset en afvalbak**. Kijk hiervoor bij deze productcategorieën.

SPECIFICATIES

Algemeen

Onze banken zijn altijd voorzien van:

- Montage gaten t.b.v. fixeren op ondergrond
- Garantie 5 jaar (aflopend)

Standaard materiaal

Materiaal frame

- Cortenstaal 10 mm
- Verzinkt staal 10 mm + 2 laagse poedercoating

Materiaal zitting

- Materiaal: Garapa
- Kopmaten: 120x20 mm

Opties

- Moso Bamboo Extreme Zitting
- FURNS Betonpoer

BELANGRIJK

Aandachtspunten

- Na ontvangst dienen meteen alle verpakkingsmaterialen te worden verwijderd van de producten.
- Elke soort (hard)hout zal onder invloed van UV-straling, weer en wind grijs kleuren. De uiteindelijke kleur is mede afhankelijk van de beginkleur.
- Hout is een natuurproduct dat "werkt", afhankelijk van temperatuur en vochtgehalte kan het krimpen, inscheuren of uitzetten.
- Hardhout kan zwart uitslaan op cortenstaal, uiteindelijk zal dit vergrijzen.
- Cortenstaal mag nooit constant in het vocht staan, dient in alle situaties goed af te wateren en te ventileren.
- Cortenstalen producten worden ongeroest aangeleverd, wij gebruiken uitsluitend cortenstaal type S355JOWP.
- Kustgebieden: Cortenstaal raden wij af binnen een straal van 2 km van een kustlijn toe te passen.
- Tijdens het roestproces kan er roestwater van het product afkomen, dit kan resulteren in vlekvorming.
- Boren/Slijpen in het materiaal is niet toegestaan.

Onderhoud

- Het regelmatig reinigen (WOCA exterieur cleaner) en oliën (WOCA exterieur olie) van het hout, zorgt ervoor dat het pigment in het hout langer bewaard blijft en het verkleuringsproces vertraagd wordt.
- Jaarlijks reinigen door grof vuil te verwijderen d.m.v. afsprengen met schoon leidingwater.
Let op! Gebruik geen hogedrukreiniger.

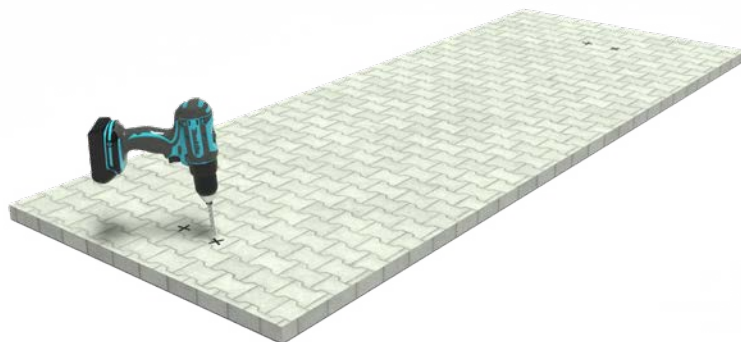
PLAATSING



PLAATSING

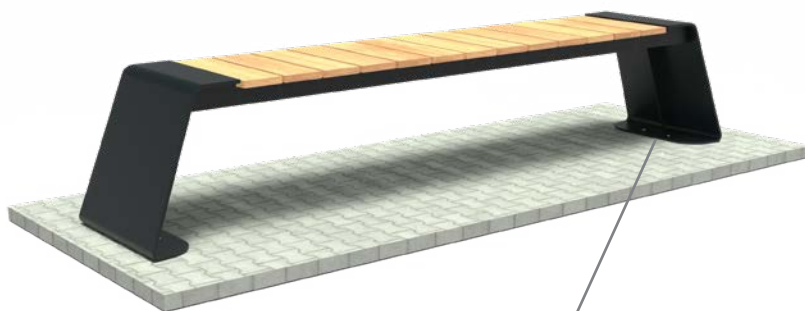
1. Zorg voor een vlakke, stevige (afgetrilde) ondergrond. Indien dit niet zorgvuldig wordt gedaan, kunnen er spanningen in het product ontstaan die kunnen resulteren in schade aan het product.

2. Markeer de positie van de gaten onderin de DUNC bank en boor gaten in de bestrating.



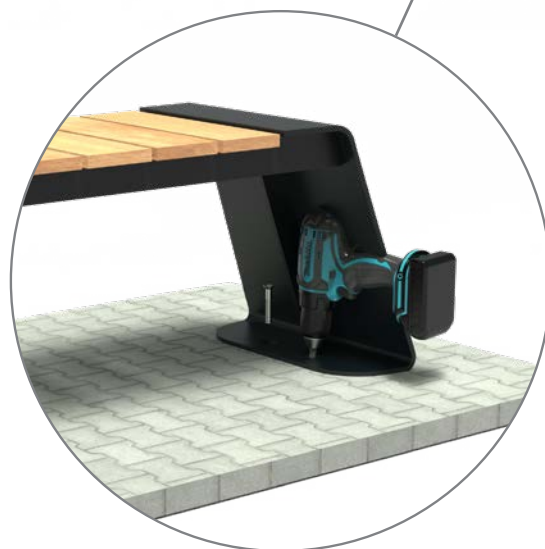
3. Plaats de Dunc bank op de vlakke bestrating, zodat de gaten in de staanders overeen komen met de geboorde gaten.

Doordat de Dunc bank op de bestrating te plaatsen is, kan de bank overal geplaatst worden, zonder dat er gegraven hoeft te worden.



4. Bevestig de bank vervolgens op de bestrating met pluggen of eventueel een chemisch anker.

Let op! Draai eerst alle bouten losjes vast, waarna ze een voor een vastgedraaid kunnen worden.



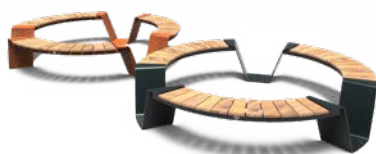
DUNC BANKEN

MODELLEN

Kijk voor een compleet overzicht van alle modellen en de product specifieke opties op www.furns.nl.



DUNC 2300



DUNC 2300 ROND



DUNC 2300 SET

OPTIES

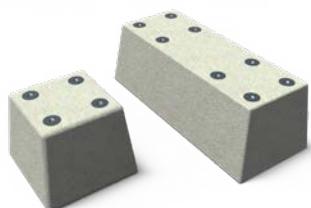


MAATWERK

ACCESSOIRES

ACCESSOIRES

Al onze accessoires voldoen aan de hoogste normen en zijn een uitermate geschikte aanvulling op onze producten. Kijk op www.furns.nl voor een volledig overzicht van onze accessoires.



BETONPOEREN

Wij adviseren om onze producten te plaatsen op onze uniforme betonpoeren. Deze zijn geschikt voor het plaatsen onder maaiveld. Standaard zijn ze voorzien van schroefhulzen t.b.v. het eenvoudig monteren van onze producten. Zie onderstaande tabel voor de bijhorende poeren per model.

Product	Model	Betonpoer	Hoeveelheid
DUNC 2300	DUBE.2300S	250	2
DUNC 2300 ROND	DUBE.R2300S	600	3
DUNC 2300 SET	DUPN.R2300	600	3



CLEANER & PROTECTOR

Wij adviseren onze producten minimaal een keer per jaar te reinigen. Voor een optimaal resultaat gebruikt u het ADEZZ BIO Cleaner & Protector reinigingsmiddel. Lees voor gebruik altijd zorgvuldig de aanwijzingen op de verpakking.



CORTEN VERNIS

Om het roestproces te stoppen kan er op de Corten producten Corten vernis aangebracht worden. Lees voor gebruik altijd zorgvuldig de aanwijzingen op de verpakking.