

DUNC PICKNICK-SET



Produktinformation

Das moderne und weiche Erscheinungsbild kennzeichnet die DUNC Serie. Die Produkte können mit Hilfe von Senklöchern problemlos auf Bodenniveau platziert werden.

In dieser Serien sind auch lieferbar ein **Abfallbehälter und Bänke**. Schauen Sie sich diese Produktkategorien an.

SPEZIFIKATIONEN

Allgemeines

Das Picknick-Set wird immer geliefert mit:

- Garantie 5 Jahre (auslaufend)

Bitte beachten Sie, dass das Picknick-Set aufgrund seines Gewichts immer in Teilen geliefert wird.

Standardmaterial

Rahmen Material

- Cortenstahl 10 mm
- Verzinktem Stahl 10 mm + 2-lagige Pulverbeschichtung

Sitzmaterial

- Material: Garapa
- Kopfgrößen: 120x20 mm

Option

- Moso Bamboo Extreme Sitz
- FURNS Betonstabilisierung

WICHTIG

Punkte für Aufmerksamkeit

- Nach Erhalt müssen alle Verpackungsmaterialien sofort von den Produkten entfernt werden.
- Jede Art von (hartem) Holz wird unter dem Einfluss von UV-Strahlung, Wetter und Wind grau. Die endgültige Farbe hängt auch von der Ausgangsfarbe ab.
- Holz ist ein Naturprodukt, das "funktioniert" und je nach Temperatur und Feuchtigkeitsgehalt schrumpft oder sich ausdehnt.
- Hartholz kann auf Cortenstahl schwarz werden, was schließlich grau wird.
- Cortenstahl sollte niemals ständig Feuchtigkeit ausgesetzt sein, er sollte in allen Situationen gut abfließen und lüften.
- Produkte werden ungeröstet geliefert, wir verwenden nur Cortenstahl Typ S355JOWP.
- Küstengebiete: Wir empfehlen, Cortenstahl nicht in einem Umkreis von 2 km um eine Küste zu verwenden.
- Während des Rostprozesses kann Rostwasser aus dem Produkt austreten, dies kann zu Fleckenbildung führen.
- Das Bohren / Schleifen im Material ist nicht gestattet.

Instandhaltung

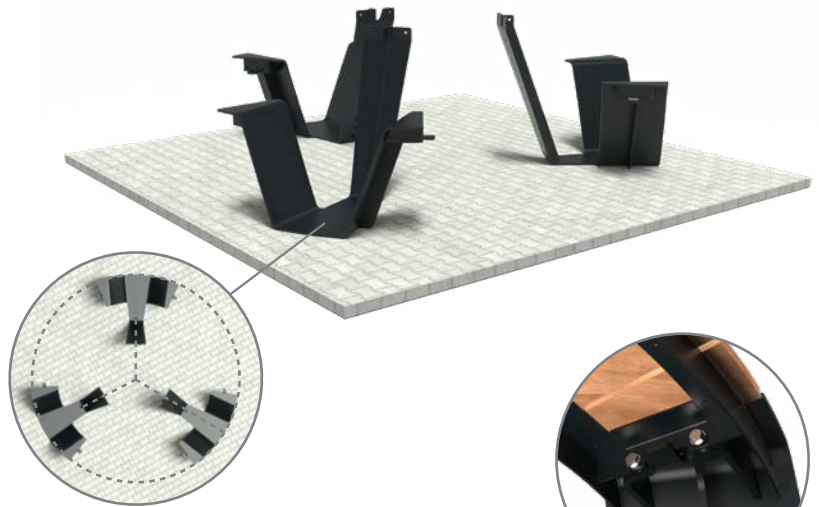
- Durch regelmäßige Reinigung (WOCA Außenreiniger) und Öle (WACO-Außenöl) des Holzes bleibt das Pigment im Holz länger erhalten und der Verfärbungsprozess verzögert sich.
- Jährliche Reinigung durch Entfernen von grobem Schmutz mittels Mit sauberem Leitungswasser abspritzen.
Achtung! Verwenden Sie keinen Hochdruckreiniger.

PLATZIERUNG

PLATZIERUNG

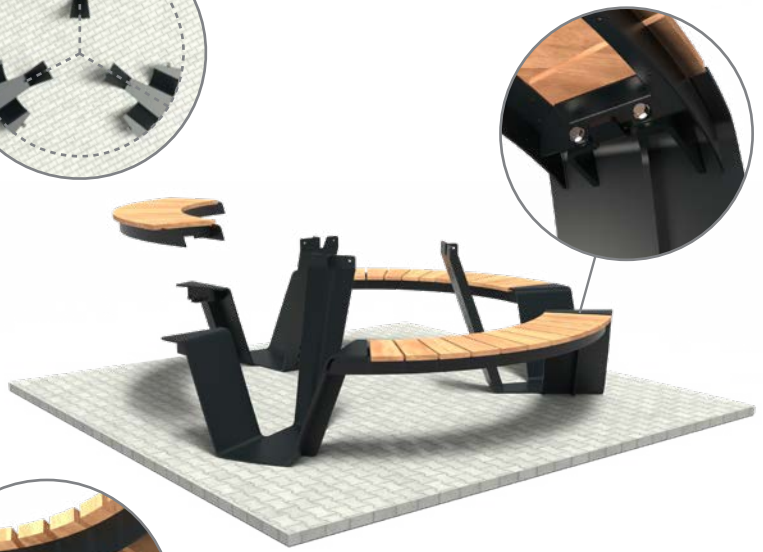
1. Stellen Sie eine flache, feste (vibrierte) Oberfläche bereit. Wenn dies nicht sorgfältig durchgeführt wird, können sich im Produkt Spannungen aufbauen, die zu Schäden am Produkt führen können.

2. Positionieren Sie die drei Beine des DUNC-Picknicksets im Verhältnis zum Gesamtumfang des Produkts in einem Drittelabstand zueinander.



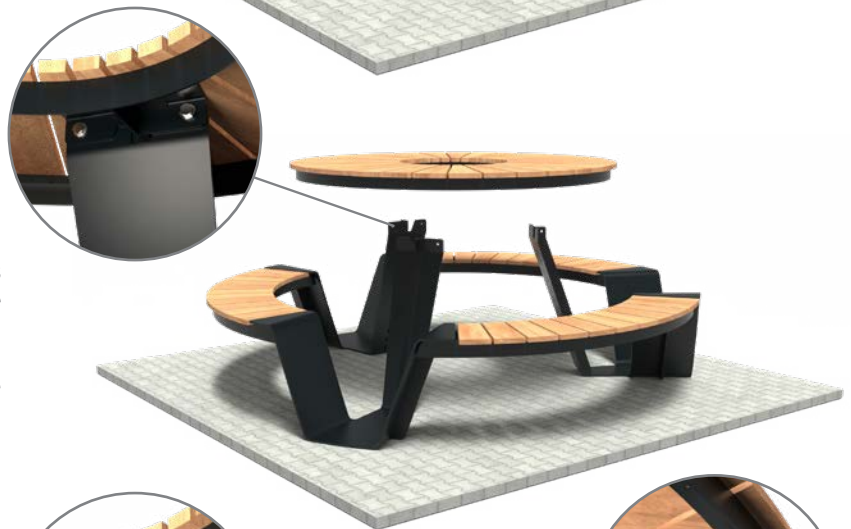
3. Die Sitze werden mit Schrauben und Muttern an den Beinen befestigt.

Passt auf! Ziehen Sie zunächst alle Schrauben locker an. Nach dem Zusammenbau der Tischplatte können alle Schrauben angezogen werden.



4. Setzen Sie die Tischplatte auf die drei Beine des DUNC-Picknicksets und ziehen Sie zunächst alle Schrauben locker an.

Passt auf! Die Befestigungspunkte der Tischplatte müssen sich innerhalb der Beine befinden.



5. Wenn alle Teile richtig positioniert sind, können die Schrauben angezogen werden.

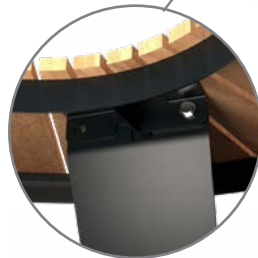


PLATZIERUNG ZUBEHÖR

PLATZIERUNG ZUBEHÖR

1. Nachdem die Beine an den Sitzen befestigt worden sind, kann die Tischplatte platziert werden. Platzieren Sie die Tischplatte auf den drei Beinen des DUNC Picknicksets. Setzen Sie nur eine Schraube auf der rechten Seite des Beins ein und ziehen Sie dann alle Schrauben locker an.

Passt auf! Die Befestigungspunkte der Tischplatte müssen sich innerhalb der Beine befinden.



2. Dann kann die Mittelkonsole oder die Sonnenschirmkonsole von unten positioniert und am Picknicktisch befestigt werden. Richten Sie die Befestigungspunkte der Konsole mit den linken Löchern in den Beinen aus. Verwenden Sie die langen Schrauben (im Lieferumfang der Konsole enthalten), um die Beine, die Tischplatte und die Konsole mit einander zu verbinden.

Passt auf! Ziehen Sie zunächst alle Schrauben locker an.



3. Wenn alle Teile richtig positioniert sind, können die Schrauben angezogen werden.



DUNC BÄNKE

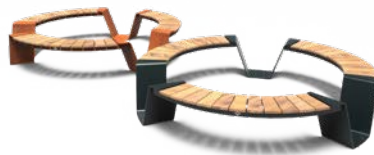


MODELLE

Eine vollständige Übersicht aller Modelle und produktspezifischen Optionen finden Sie unter www.furns.com.



DUNC 2300



DUNC 2300 RUND



DUNC 2300 SET

OPTION



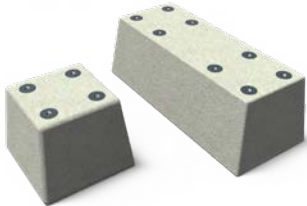
SONDER-
ANFERTIGUNG

ZUBEHÖR



ZUBEHÖR

Alle unsere Zubehörteile erfüllen die höchsten Standards und sind eine äußerst geeignete Ergänzung zu unseren Produkten. Besuchen Sie www.furns.com für einen vollständigen Überblick über unser Zubehör.



BETONFUNDAMENTE

Wir empfehlen, unsere Produkte auf unseren einheitlichen Betonuntergründen zu platzieren. Diese sind für den Einbau unter der Erde geeignet. Standardmäßig sind sie mit Schraubhülsen zur einfachen Montage unserer Produkte ausgestattet. In der folgenden Tabelle finden Sie die entsprechenden Betonfundamente pro Modell.

Produkt	Modell	Betonfundamente	Anzahl
DUNC 2300	DUBE.2300S	250	2
DUNC 2300 RUND	DUBE.R2300S	600	3
DUNC 2300 SET	DUPN.R2300	600	3



REINIGER & SCHUTZ

Wir empfehlen, unsere Produkte mindestens einmal im Jahr zu reinigen. Für optimale Ergebnisse verwenden Sie das Reinigungsmittel ADEZZ BIO Cleaner & Protector. Lesen Sie die Verpackung vor Gebrauch immer sorgfältig durch.



CORTENLACK

Um den Rostprozess zu stoppen, kann Corten-Versiegelung auf die Corten-Produkte aufgetragen werden. Lesen Sie die Verpackung vor Gebrauch immer sorgfältig durch.