



ADEZZ

DESIGN TO GROW

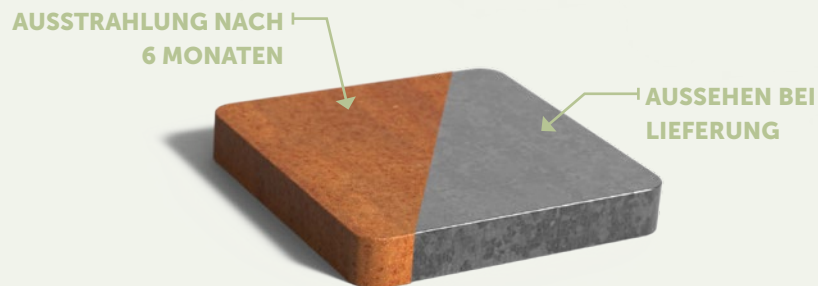
CARREZ connect

CARREZ Connect

Dieser Pflanzkübel mit rechten Winkeln passt zu Gärten mit klaren Linien. Die glatte, doppelt gerollte Kante verleiht dem Gefäß mehr Körper. CARREZ eignet sich auch hervorragend als ansprechende Trennwand in Gastronomiebetrieben.



Material aus Cortenstahl



Das Pflanzgefäß CARREZ aus Cortenstahl verleiht Ihrem Garten ein kraftvolles und warmes Aussehen. Das liegt vor allem an der orange-braunen Farbe des Materials, die auf einer natürlichen Rostschicht beruht. Ein anderer Name für Cortenstahl ist wetterfester Stahl: Die Witterungsbedingungen haben nämlich einen positiven Einfluss auf dieses Pflanzgefäß.

Cortenstahl ist eine Metalllegierung, die aus Eisen besteht, dem Kupfer, Phosphor, Silizium, Nickel und Chrom zugesetzt sind. Wenn das Material der Außenluft freigesetzt wird, überzieht es sich im Laufe der Zeit mit einer schützenden Rostschicht. Diese natürliche Rostschicht bildet den Schutz vor weiterer Korrosion. Dadurch bietet das Pflanzgefäß eine lange Lebensdauer.

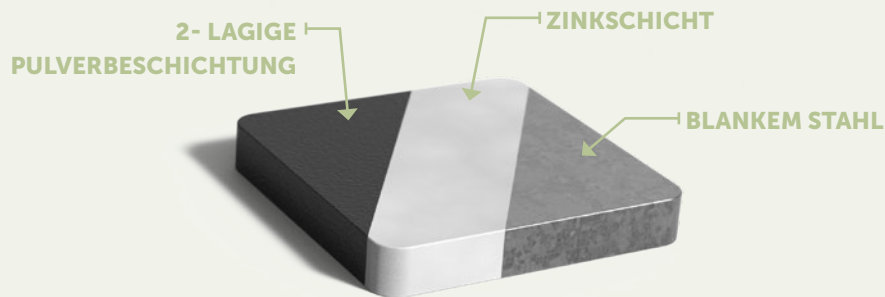
SPEZIFIKATIONEN

- 5 Jahre Garantie.
- Pflanzgefäße aus Cortenstahl sind sehr robust, widerstandsfähig, witterungsbeständig, pflegeleicht und langlebig.
- Die Standardmaterialstärke des Cortenstahls beträgt 2 mm.
- Wird als Produkt zur Selbstmontage geliefert und kann daher auch um einen bereits gepflanzten Baum oder eine Pflanze installiert werden.
- Inklusive Schrauben, Muttern und Montageanleitung.
- Die Produkte kommen ohne Rostschicht. Der Rostvorgang auf Cortenstahl dauert je nach Witterungsbedingungen etwa 4-5 Monate.
- Rost kann durch Auftragen von Owatrol beseitigt werden. Das ist ein eindringendes Rostschutzmittel, das eine Schutzschicht gegen Rost bildet. Owatrol schützt das Pflanzgefäß und verhindert, dass der Cortenstahl abfärbt.

WICHTIGE HINWEISE

- Die Produkte sollten sofort nach Erhalt ausgepackt werden, damit sich keine Feuchtigkeit zwischen der Verpackung und dem Produkt sammelt. Das kann zu ungleichmäßigen Rostflecken führen.
- Sorgen Sie für eine gute Entwässerung.
- Verwenden Sie keine Hydro-Pellets: Sie speichern Feuchtigkeit.
- Wir raten davon ab, Cortenstahl in einem Umkreis von 2 km zur Küste zu verwenden.
- Während des Rostvorgangs kann sich Rostwasser vom Produkt lösen.
- Die Garantie erlischt, wenn Sie nicht vorschriftsmäßig bohren oder schleifen.

Material verzinkter Stahl beschichtet



Das Pflanzgefäß CARREZ Verzinkter Stahl verleiht dem Garten ein zeitloses Aussehen. Das feuerverzinkte Material sorgt dafür, dass das Pflanzgefäß korrosionsbeständig ist und jahrzehntelang im Freien stehen kann. Das Pflanzgefäß ist außerdem sehr stabil und stoßfest.

Bei der Feuerverzinkung wird das Metall in ein Bad aus geschmolzenem Zink getaucht. Das verhindert, dass das Pflanzgefäß rostet und es entsteht eine Schicht um das Metall. So haben Sie lange Freude am CARREZ Pflanzgefäß aus verzinktem Stahl. Zum Schluss wird das Pflanzgefäß zusätzlich in der gewünschten Farbe beschichtet.

SPEZIFIKATIONEN

- 5 Jahre Garantie.
- Verzinkte Pflanzgefäße aus Stahl sind sehr robust, stoßfest, witterungsbeständig und langlebig.
- Die Standardmaterialstärke des Stahls beträgt 2 mm.
- Wird als Produkt zur Selbstmontage geliefert und kann daher auch um einen bereits gepflanzten Baum oder eine Pflanze installiert werden.
- Inklusive Schrauben, Muttern und Montageanleitung.

WICHTIGE HINWEISE

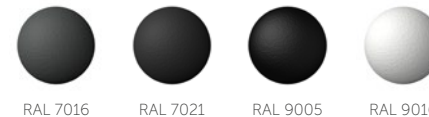
- Die Produkte sollten sofort nach Erhalt ausgepackt werden, damit sich keine Feuchtigkeit zwischen der Verpackung und dem Produkt sammelt. Das kann zu ungleichmäßigen Rostflecken führen.
- Sorgen Sie für eine gute Entwässerung.
- Die Garantie erlischt, wenn Sie nicht vorschriftsmäßig bohren oder schleifen.

RAL-FARBEN

Standard RAL-Farben sind RAL 7016, RAL 7021, RAL 9005 und RAL 9016.

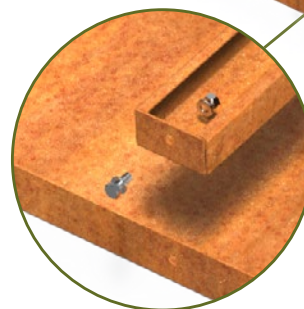
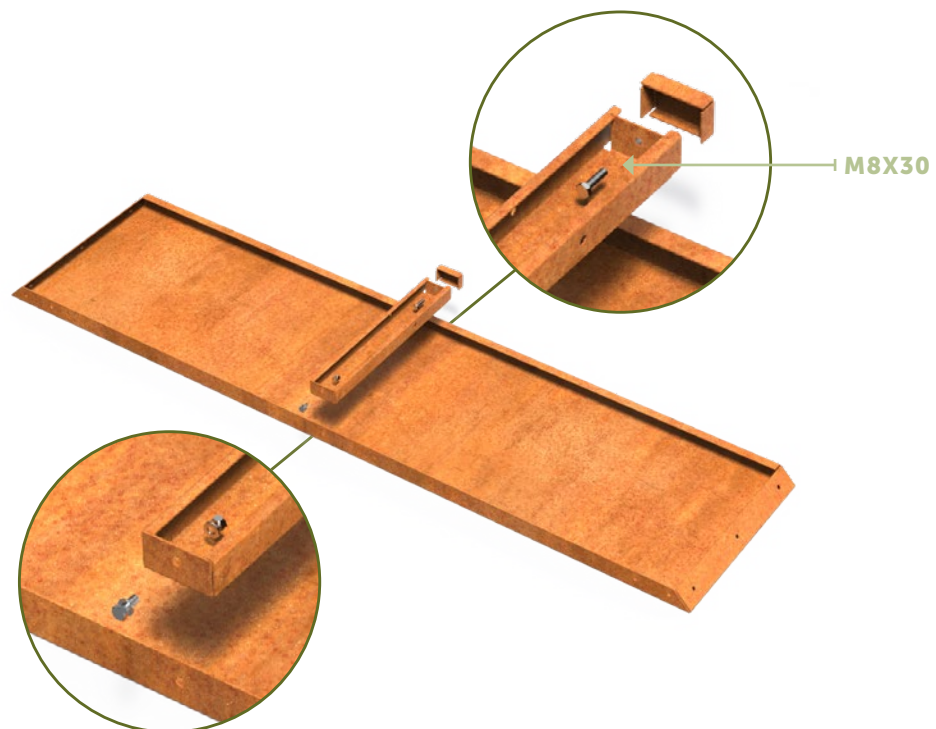
Weitere verfügbare RAL-Farben finden Sie auf unsere Webseite. Für diese Farben können Zusatzkosten entstehen.

Achtung! Die Darstellung der Farben auf Ihrem Monitor kann abweichen und ist nicht farbverbindlich.

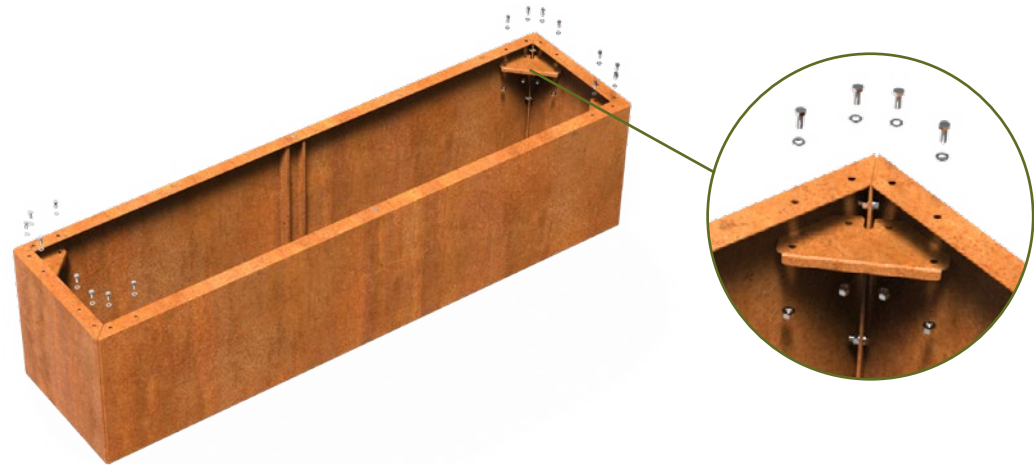


Platzierung

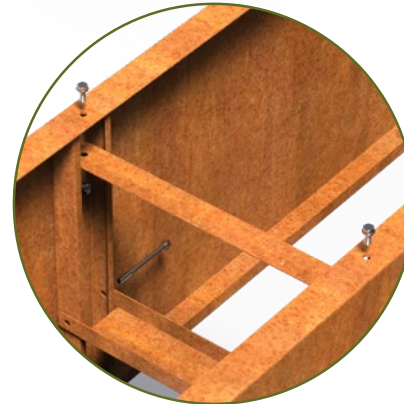
1. Stellen Sie eine flache, feste (vibrierte) Oberfläche bereit. Wenn dies nicht sorgfältig durchgeführt wird, kann es zu Spannungen im Produkt kommen, die zu Schäden am Produkt führen können.
2. Zugstangen und U-Profile in Pflanzgefäßen sind für die Konstruktion und die Formstabilität unerlässlich. Installieren Sie sie daher immer, wenn sie enthalten sind!
3. Bei der Montage der U-Profile ist darauf zu achten, dass die Oberseite der **Abdeckung mit der kurzen Kante zur Rückwand liegt**.
4. Befestigen Sie das U-Profil oben mit einer Schraube M8x30, unten mit einer Schraube M8x20 in Kombination mit 2 Unterlegscheiben und einer Mutter M8. Setzen Sie die Schrauben mit dem **Schraubenkopf nach außen** ein, so dass der Behälter schließlich auf den Schraubenköpfen steht.
5. Verbinden Sie die 4 Wände miteinander, während Sie auf der Oberkante auf dem Boden stehen, so dass das Pflanzgefäß nur einmal gedreht werden muss.
6. Verwenden Sie M8x20-Schrauben und ziehen Sie sie handfest an. Das Anziehen erfolgt nach dem Aufsetzen der Eckplatten.



7. Bringen Sie die Eckplatten in den Ecken an, falls vorhanden. Legen Sie sie so in die Schale, dass der **erhöhte Rand zum oberen Rand** der Schale zeigt.
8. Verwenden Sie M8x20-Schrauben und ziehen Sie sie zunächst von Hand an. Setzen Sie die Schrauben mit den **Schraubenköpfen nach oben** ein, so dass der Behälter am Ende auf den Schraubenköpfen steht.
9. Nachdem alle Schrauben angebracht wurden, können sie alle angezogen werden.



10. Bringen Sie die Zugstangen zwischen den beiden Längswänden an, sofern vorhanden. Diese sorgen dafür, dass das Pflanzgefäß seine Form behält und sind daher unerlässlich!
11. Lösen Sie die M8x20-Schrauben an der Unterseite des Pflanzkastens und stecken Sie die untere Zugstange (in der Abbildung oben) in die U-Profile.
12. Setzen Sie den zweiten Zugstab zur Hälfte in den Pflanzkasten ein und verwenden Sie dazu die M8x100-Schrauben.

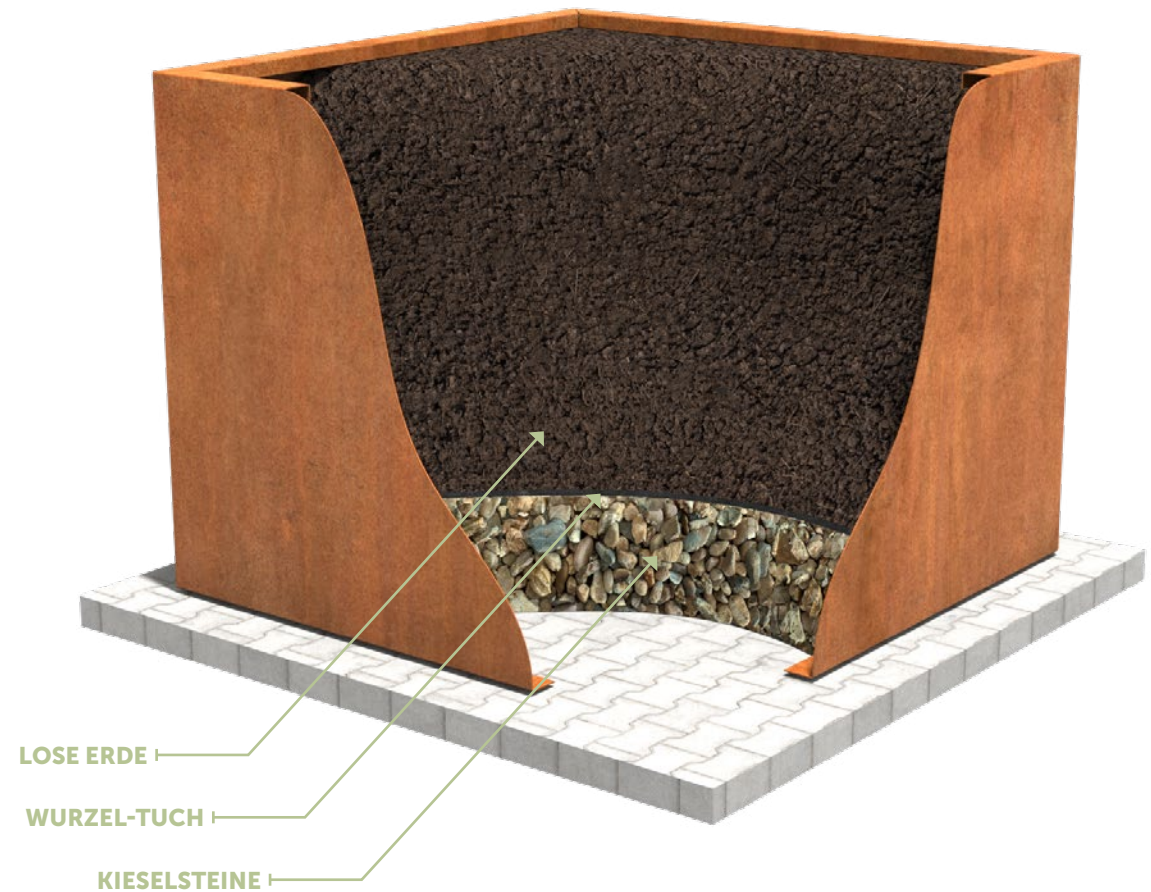


13. Wenn alle Platten und Profile angebracht sind und die Schrauben fest angezogen sind, drehen Sie das Pflanzgefäß um. Befolgen Sie die nachstehenden Pflanztipps, um das Beste aus Ihrem schönen Pflanzgefäß herauszuholen!



Bepflanzungstipps

1. Füllen Sie die Schale mit einer Schicht Kieselsteine Ø35 mm (ca. 10 cm).
2. Legen Sie ein durchlässiges Anti-Wurzel-Tuch über die Kieselsteine.
3. Bedecken Sie das Anti-Wurzel-Tuch mit Erde, die für Ihre gewünschte Art der Bepflanzung geeignet ist.



Zubehör

Alle unsere Zubehöreile erfüllen die höchsten Standards und sind eine äußerst geeignete Ergänzung zu unseren Produkten. Besuchen Sie www.adezz.com für einen vollständigen Überblick über unser Zubehör.



CORTEN VERSIEGELUNG

CORTENSTAHL

Um den Rostprozess zu stoppen, kann Corten Versiegelung auf die Corten-Produkte aufgetragen werden. Lesen Sie die Anweisungen auf der Verpackung vor Gebrauch immer sorgfältig durch.



ROSTBESCHLEUNIGER

CORTENSTAHL

Unsere Corten-Stahlprodukte werden nicht verrostet geliefert und der Rostprozess dauert dann ca. 4-5 Monate. Dieser Vorgang kann mit dem von uns erhältlichen BIO-Rostbeschleuniger beschleunigt werden. Lesen Sie die Anweisungen der Verpackung vor Gebrauch immer sorgfältig durch.



CLEANER & PROTECTOR

MATERIAL VERZINKTER STAHL BESCHICHTET

Wir empfehlen, unsere Produkte mindestens einmal im Jahr zu reinigen. Verwenden Sie für optimale Ergebnisse das Reinigungsmittel ADEZZ BIO Cleaner & Protector. Lesen Sie die Anweisungen der Verpackung vor Gebrauch immer sorgfältig durch.

ADEZZ

DESIGN TO GROW

Der Aufenthalt im Freien hat in den letzten Jahren einen Aufschwung erlebt und wird zu einem immer wichtigeren Bestandteil unserer alltäglichen Aktivitäten. Unter unseren Marken ADEZZ, FORNO und FURNS bieten wir eine sehr breite Produktpalette an. Das wird Ihr Outdoor-Erlebnis garantiert bereichern. Mit unseren Produkten schaffen wir eine Atmosphäre, in der Sie Ihren Garten in vollen Zügen genießen können.

So können Sie unsere verschiedenen Marken beliebig miteinander kombinieren. Dabei verwenden wir immer die gleichen Materialien, Oberflächen und Stile, sodass die Produkte zusammenpassen. Das schafft für eine dauerhafte, stilvolle Gartengestaltung: von Einfassungen bis zu exklusiven Möbeln und von robusten Feuerstellen bis zu schicken Wassertischen.

Wir entwerfen und fertigen all unsere Produkte selbst. So garantieren wir Ihnen stets die Spitzenqualität, die Sie von uns gewohnt sind. Und das zu einem möglichst günstigen Preis. Alle Produkte werden in Europa und mit größtmöglicher Sorgfalt hergestellt. So stellen wir sicher, dass unsere Produkte auch unseren Standards entsprechen.

