



ADEZZ

DESIGN TO GROW

ELLIPSE

ELLIPSE

Das Modell ELLIPSE hat eine schöne Rundung. Mit seiner natürlichen Form verleiht dieses Pflanzgefäß dem Garten ein elegantes Aussehen.



**OPTION
MASSANFERTIGUNG**



**OPTION
ÖFFNEN BODEN**

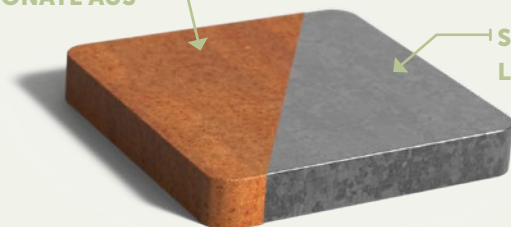


**OPTION
WASSERFEST**



Material cortenstahl

SO SIEHT ES NACH
6 MONATE AUS



SO SIEHT ES BEI
LIEFERUNG AUS

Das ELLIPSE Cortenstahl Pflanzgefäß verleiht Gärten einen eleganten und warmen Look. Das liegt vor allem an der orange-braunen Farbe des Materials, die auf einer natürlichen Rostschicht beruht. Ein anderer Name für Cortenstahl ist wetterfester Stahl: Witterungsbedingungen haben nämlich einen positiven Einfluss auf dieses Pflanzgefäß.

Cortenstahl ist eine Metalllegierung, die aus Eisen besteht, dem Kupfer, Phosphor, Silizium, Nickel und Chrom zugesetzt sind. Wenn das Material der Außenluft freigesetzt wird, überzieht es sich im Laufe der Zeit mit einer schützenden Rostschicht. Diese natürliche Rostschicht bildet den Schutz vor weiterer Korrosion. Dadurch bietet das Pflanzgefäß eine lange Lebensdauer.

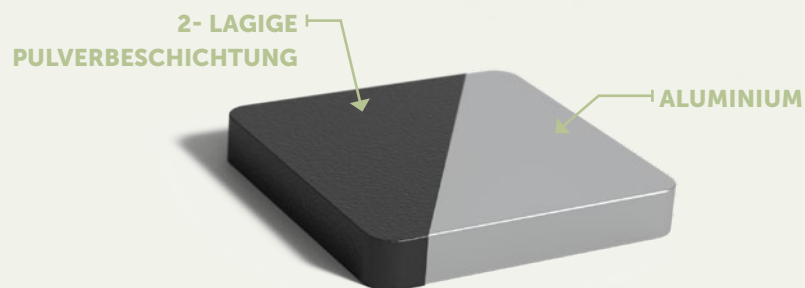
SPEZIFIKATIONEN

- 5 Jahre Garantie.
- Pflanzgefäße aus Cortenstahl sind sehr robust, widerstandsfähig, witterungsbeständig, pflegeleicht und langlebig.
- ohne Boden: sehr geeignet für die Anpflanzung großer Pflanzen oder Bäume. Diese können dank des bodenlosen Pflanzgefäßes im Garten anwurzeln.
- Mit Boden: Inklusive Füße und Entwässerungslöcher. Damit wird sichergestellt, dass das Pflanzgefäß etwas über dem Boden steht (15 mm) und eine optimale Entwässerung hat.
- Die Standardmaterialstärke des Cortenstahls beträgt 3 mm.
- Maßanpassungen sind möglich.
- Die Produkte kommen ohne Rostschicht. Der Rostvorgang auf Cortenstahl dauert je nach Witterungsbedingungen etwa 4-5 Monate.
- Rost kann durch Auftragen von Owatrol beseitigt werden. Das ist ein eindringendes Rostschutzmittel, das eine Schutzschicht gegen Rost bildet. Owatrol schützt das Pflanzgefäß und verhindert, dass der Cortenstahl abfärbt.

WICHTIGE HINWEISE

- Die Produkte sollten sofort nach Erhalt ausgepackt werden, damit sich keine Feuchtigkeit zwischen der Verpackung und dem Produkt sammelt. Das kann zu ungleichmäßigen Rostflecken führen.
- Sorgen Sie für eine gute Entwässerung.
- Verwenden Sie kein Überlaufrohr; es sollte kein überschüssiges Wasser im Pflanzgefäß aus Cortenstahl verbleiben. Durch die Kombination von Sauerstoff und Erde könnte das Material dann durchrosten.
- Verwenden Sie keine Hydro-Pellets: Sie speichern Feuchtigkeit.
- Wir raten davon ab, Cortenstahl in einem Umkreis von 2 km zur Küste zu verwenden.
- Während des Rostvorgangs kann sich Rostwasser vom Produkt lösen.
- Die Garantie erlischt, wenn Sie nicht vorschriftsmäßig bohren oder schleifen.

Material aluminium



Das Pflanzgefäß ELLIPSE aus Aluminium verleiht dem Garten ein elegantes Aussehen. Das Pflanzgefäß ist korrosionsbeständig und standardmäßig nicht wasserdicht. Darüber hinaus ist das Aluminium sehr leicht. Das Aluminium-Pflanzgefäß kann das ganze Jahr über im Freien stehen. An diesem Pflanzgefäß werden Sie somit jahrelang Freude haben.

Nach der Herstellung des Aluminium-Pflanzgefäßes wird dieses einer Reihe von Nachbehandlungen unterzogen. Das Material wird aufgeraut, damit die Pulverbeschichtung besser haftet. Diese Pulverbeschichtung ist in verschiedenen Farben erhältlich und wird mit einer stark haftenden Grundierung aufgetragen. Zum Schluss wird das Pflanzgefäß mit einer harten Deckschicht versehen. Dadurch ist das ELLIPSE Aluminium Pflanzgefäß kratzfest.

SPEZIFIKATIONEN

- 5 Jahre Garantie.
- Aluminium-Pflanzgefäße sind sehr robust, widerstandsfähig, korrosionsbeständig und langlebig.
- Die Materialstärke des Aluminiums beträgt 3 mm.
- ohne Boden: sehr geeignet für die Anpflanzung großer Pflanzen oder Bäume. Diese können dank des bodenlosen Pflanzgefäßes im Garten anwurzeln.
- Mit Boden: Inklusive Füße und Entwässerungslöcher. Damit wird sichergestellt, dass das Pflanzgefäß etwas über dem Boden steht (15 mm) und eine optimale Entwässerung hat.
- Kratzfeste Deckschicht.
- Maßanpassungen sind möglich und in allen Standard-RAL-Farben erhältlich.
- Professionelle Pflegeprodukte sind bei uns erhältlich.

WICHTIGE HINWEISE

- Die Produkte sollten sofort nach Erhalt ausgepackt werden, damit sich keine Feuchtigkeit zwischen der Verpackung und dem Produkt sammelt. Das kann zu schwer zu entfernenden Flecken führen.
- Halten Sie die Entwässerungslöcher frei, damit überschüssiges Wasser abfließen kann.
- Das Material darf nicht gebohrt oder geschliffen werden. So kann Feuchtigkeit unter die Beschichtung dringen und diese ablösen.
- Reinigen Sie das Pflanzgefäß jährlich, indem Sie den Schmutz mit sauberem Leitungswasser abspritzen und mit einem Reinigungsmittel nachbehandeln. Verwenden Sie dazu keinen Hochdruckreiniger und/oder Scheuerschwamm. Das greift die Beschichtung an.
- Die Garantie erlischt, wenn Sie nicht vorschriftsmäßig bohren oder schleifen.

RAL-FARBEN

Standard RAL-Farben sind RAL 7016, RAL 7021, RAL 9005 und RAL 9016. Weitere verfügbare RAL-Farben finden Sie auf unsere Webseite. Für diese Farben können Zusatzkosten entstehen.

Achtung! Die Darstellung der Farben auf Ihrem Monitor kann abweichen und ist nicht farbverbindlich.



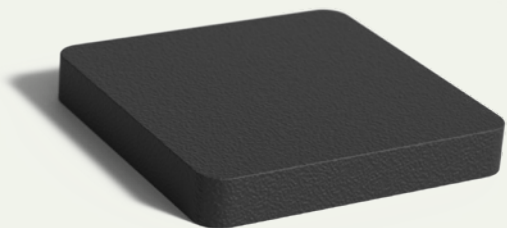
RAL 7016

RAL 7021

RAL 9005

RAL 9016

Material fiberglas



Das ELLIPSE Fiberglas-Pflanzgefäß verleiht Ihrem Garten eine elegante Ausstrahlung. Das Pflanzgefäß aus Fiberglas ist für den Außenbereich bestimmt, da es nicht standardmäßig wasserdicht ist. Optional ist das ELLIPSE Pflanzgefäß auch wasserdicht erhältlich. Standardmäßig bieten wir zwei Farben an, gegen Aufpreis liefern wir auch andere Farben. So gibt es für jeden Bedarf ein passendes ELLIPSE Fiberglas-Pflanzgefäß.

Unser Fiberglas-Pflanzgefäß ist aus hochwertigem, verstärktem Fiberglas hergestellt. Das bildet die Grundlage für ein stabiles Pflanzgefäß. Da das verstärkte Fiberglas in den Ecken des Pflanzgefäßes durchgehend angebracht ist, reißen die Ecken nicht aus. Das Fiberglas ist durch und durch gefärbt und behält daher seine Farbe gut bei.

SPEZIFIKATIONEN

- 5 Jahre Garantie.
- Fiberglas-Pflanzgefäße sind frostbeständig und zusätzlich verstärkt um Verformung zu vermeiden.
- Leicht und sehr stabil.
- Abgeschlossen mit einer doppelt gerollten Kante.
- Die Materialstärke des Fiberglases beträgt 3 mm.
- Enthält kreisförmige Bereiche im Boden zum Bohren von Entwässerungslöcher. Die Rillen im Boden stellen sicher, dass das Pflanzgefäß ein wenig über dem Boden steht (15 mm) und nach dem Bohren der Entwässerungslöcher eine optimale Drainage hat.
- Kann in 7 verschiedenen RAL-Farben bestellt werden.
- Professionelle Pflegeprodukte sind bei uns erhältlich.

WICHTIGE HINWEISE

- Die Produkte sollten sofort nach Erhalt ausgepackt werden, damit sich keine Feuchtigkeit zwischen der Verpackung und dem Produkt sammelt. Das kann zu schwer zu entfernenden Flecken führen.
- Bohren Sie Entwässerungslöcher grundsätzlich am Boden des Pflanzgefäßes. Zum Bohren ist der Boden mit kreisförmige Bereiche versehen. Diese Bereiche sind durch eine Wasserrinne verbunden. Nachdem Sie die Entwässerungslöcher gebohrt haben, installieren Sie das Überlaufrohr. So wird sichergestellt, dass kein überschüssiges Wasser im Pflanzgefäß verbleibt.
- Fiberglas-Pflanzgefäße sollten immer gerade auf eine ebene Fläche gestellt werden. Also nicht auf Balken, Steine usw. platzieren.
- Das Pflanzgefäß lässt sich gefüllt nicht mehr verschieben.
- Reinigen Sie es mindestens zweimal im Jahr mit unserem ADEZZ cleaner/ protector-Reinigungsprodukt. Verwenden Sie zur Reinigung keinen Hochdruckreiniger und/oder Scheuerschwamm. Das greift die Beschichtung an.
- Die Garantie erlischt, wenn Sie nicht vorschriftsmäßig bohren oder schleifen.

RAL-FARBEN

Standard RAL-Farben sind RAL 7016, RAL 7021, RAL 9005 und RAL 9016. Weitere verfügbare RAL-Farben finden Sie auf unsere Webseite. Für diese Farben können Zusatzkosten entstehen.

Achtung! Die Darstellung der Farben auf Ihrem Monitor kann abweichen und ist nicht farbverbindlich.



RAL 7016

RAL 7021

RAL 9005

RAL 9016

Material fiberglas hochglanz



Das ELLIPSE Fiberglas-Pflanzgefäß verleiht Ihrem Garten eine elegante Ausstrahlung. Das Pflanzgefäß aus Fiberglas ist für den Außenbereich bestimmt, da es nicht standardmäßig wasserdicht ist. Optional ist das ELLIPSE Pflanzgefäß auch wasserdicht erhältlich.

Unser Fiberglas-Pflanzgefäß ist aus hochwertigem, verstärktem Fiberglas hergestellt. Das bildet die Grundlage für ein stabiles Pflanzgefäß. Da das verstärkte Fiberglas in den Ecken des Pflanzgefäßes durchgehend angebracht ist, reißen die Ecken nicht aus. Das Fiberglas ist durch und durch gefärbt und behält daher seine Farbe gut bei. Die Hochglanz-Oberfläche verleiht dem Pflanzgefäß eine glatte Oberfläche mit stilvoller Ausstrahlung.

SPEZIFIKATIONEN

- 5 Jahre Garantie.
- Fiberglas-Pflanzgefäße sind frostbeständig und zusätzlich verstärkt um Verformung zu vermeiden.
- Leicht und sehr stabil.
- Glatte Oberfläche und damit leicht zu pflegen.
- Abgeschlossen mit einer doppelt gerollten Kante.
- Die Materialstärke des Fiberglases beträgt 3 mm.
- Enthält kreisförmige Bereiche im Boden zum Bohren von Entwässerungslöcher. Die Rillen im Boden stellen sicher, dass das Pflanzgefäß ein wenig über dem Boden steht (15 mm) und nach dem Bohren der Entwässerungslöcher eine optimale Drainage hat.
- Kann in 7 verschiedenen RAL-Farben bestellt werden.
- Professionelle Pflegeprodukte sind bei uns erhältlich.

WICHTIGE HINWEISE

- Die Produkte sollten sofort nach Erhalt ausgepackt werden, damit sich keine Feuchtigkeit zwischen der Verpackung und dem Produkt sammelt. Das kann zu schwer zu entfernenden Flecken führen.
- Bohren Sie Entwässerungslöcher grundsätzlich am Boden des Pflanzgefäßes. Zum Bohren ist der Boden mit kreisförmige Bereiche versehen. Diese Bereiche sind durch eine Wasserrinne verbunden. Nachdem Sie die Entwässerungslöcher gebohrt haben, installieren Sie das Überlaufrohr. So wird sichergestellt, dass kein überschüssiges Wasser im Pflanzgefäß verbleibt.
- Fiberglas-Pflanzgefäße sollten immer gerade auf eine ebene Fläche gestellt werden. Also nicht auf Balken, Steine usw. platzieren.
- Das Pflanzgefäß lässt sich gefüllt nicht mehr verschieben.
- Reinigen Sie es mindestens zweimal im Jahr mit unserem ADEZZ cleaner/ protector-Reinigungsprodukt. Verwenden Sie zur Reinigung keinen Hochdruckreiniger und/oder Scheuerschwamm. Das greift die Beschichtung an.
- Die Garantie erlischt, wenn Sie nicht vorschriftsmäßig bohren oder schleifen.

RAL-FARBEN

Standard RAL-Farben sind RAL 7016, RAL 7021, RAL 9005 und RAL 9016. Weitere verfügbare RAL-Farben finden Sie auf unsere Webseite. Für diese Farben können Zusatzkosten entstehen.

Achtung! Die Darstellung der Farben auf Ihrem Monitor kann abweichen und ist nicht farbverbindlich.



RAL 7016

RAL 7021

RAL 9005

RAL 9016

Platzierung

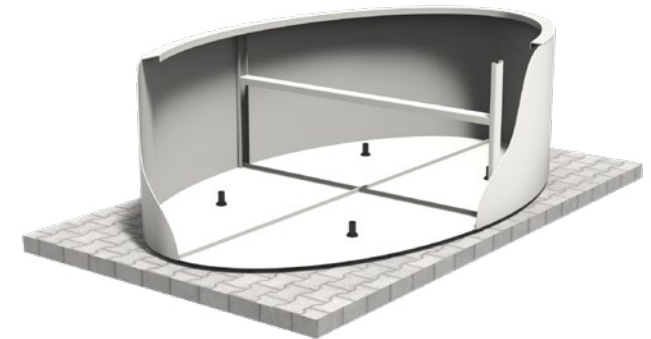
CORTENSTAHL

1. Sorgen Sie für einen ebenen, festen (abgerüttelten) Untergrund. Wenn dies nicht sorgfältig gemacht wird, können Spannungen im Produkt entstehen, die zu Schäden am Produkt führen können.
Achtung! Verwenden Sie niemals ein Überlaufrohr bei einem Pflanzkübel aus Cortenstahl.
2. Zugstangen in Pflanzkübeln sind essentiell für die Konstruktion und Formbeständigkeit des Pflanzkübels. Eine Zugstange darf niemals entfernt werden.
3. Sorgen Sie immer für ausreichend Luftzirkulation (mindestens 1 cm) rund um die Pflanzkübel, um Feuchtigkeitsstau zu vermeiden.



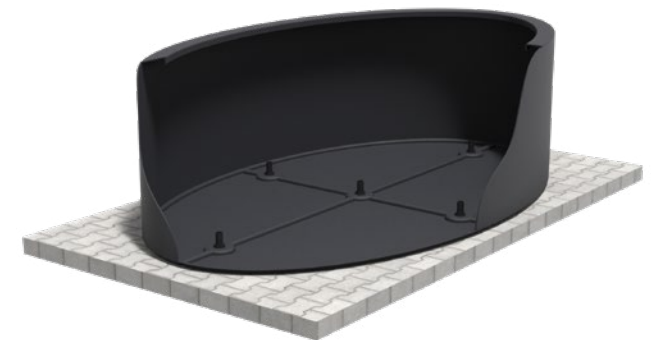
ALUMINIUM

1. Sorgen Sie für einen ebenen, festen (abgerüttelten) Untergrund. Wenn dies nicht sorgfältig gemacht wird, können Spannungen im Produkt entstehen, die zu Schäden am Produkt führen können.
2. Platzieren Sie nach Wunsch Überlaufrohre unten im Pflanzkübel, um einen Wasserpuffer zu schaffen. Die Anzahl der zu verwendenden Überlaufrohre hängt von der Anzahl der Entwässerungslöcher ab. Siehe hierzu die Zeichnungen auf unserer Website.
3. Zugstangen in Pflanzkübeln sind essentiell für die Konstruktion und Formbeständigkeit des Pflanzkübels. Eine Zugstange darf niemals entfernt werden.
4. Sorgen Sie immer für ausreichend Luftzirkulation (mindestens 1 cm) rund um die Pflanzkübel, um Feuchtigkeitsstau zu vermeiden.



FIBERGLAS (HOCHGLANZ)

1. Sorgen Sie für einen ebenen, festen (abgerüttelten) Untergrund. Wenn dies nicht sorgfältig gemacht wird, können Spannungen im Produkt entstehen, die zu Schäden am Produkt führen können.
Achtung! Bohren Sie immer Entwässerungslöcher unten in die Pflanzkübel, verwenden Sie hierfür (falls vorhanden) die Erhöhungen im Boden.
2. Platzieren Sie nach Wunsch Überlaufrohre unten im Pflanzkübel, um einen Wasserpuffer zu schaffen. Die Anzahl der zu verwendenden Überlaufrohre hängt von der Anzahl der Entwässerungslöcher ab. Siehe hierzu die Zeichnungen auf unserer Website.
3. Verstärkungsrippen in Pflanzkübeln sind essentiell für die Konstruktion und Formbeständigkeit des Pflanzkübels. Diese dürfen niemals entfernt werden.
4. Sorgen Sie immer für ausreichend Luftzirkulation (mindestens 1 cm) rund um die Pflanzkübel, um Feuchtigkeitsstau zu vermeiden.



Bepflanzungstipps

CORTENSTAHL STANDARD

1. Bedecken Sie den Boden mit einer Schicht Kieselsteine (Ø35 mm Körnung, ca. 10 cm).
2. Legen Sie über die Kieselsteine ein wasserdurchlässiges Unkrautvlies.
3. Bedecken Sie das Unkrautvlies mit Erde, die für Ihre Bepflanzungsart geeignet ist.
4. Verwenden Sie kein Überlaufrohr; es darf kein Wasser im Cortenstahl-Pflanzkübel stehen bleiben.

ALUMINIUM UND FIBERGLAS (HOCHGLANZ) STANDARD

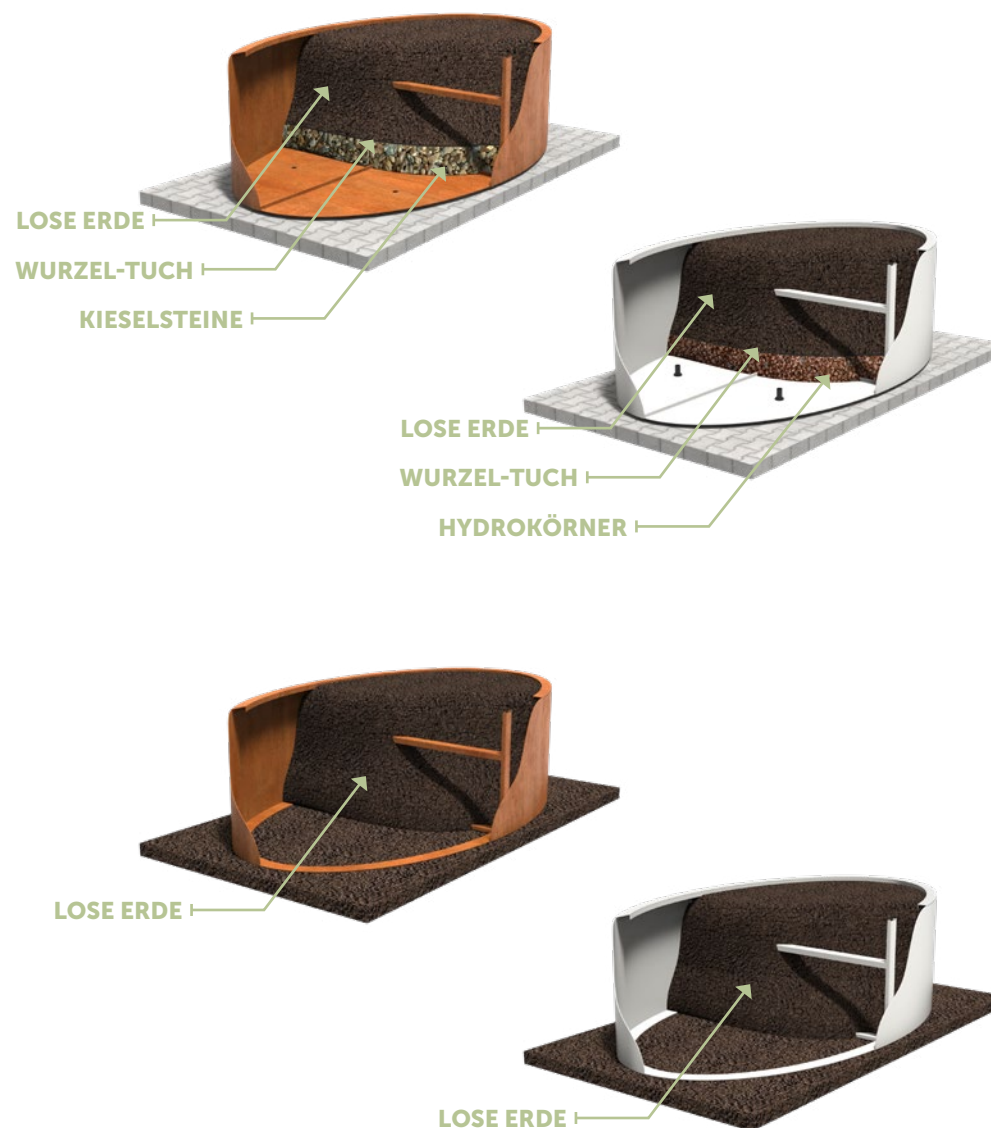
1. Platzieren Sie die Überlaufrohre in den dafür vorgesehenen Entwässerungslöchern.
2. Füllen Sie den Kübel mit ca. 10 cm Drainagematerial.
3. Legen Sie darüber ein wasserdurchlässiges Unkrautvlies.
4. Bringen Sie darauf die Erde an, die für Ihre Bepflanzungsart geeignet ist.
5. Halten Sie die Entwässerung frei, damit überschüssiges Wasser abfließen kann.

CORTENSTAHL OHNE BODEN

1. Füllen Sie den Kübel mit einer Schicht Kieselsteine (Ø35 mm Körnung, ca. 10 cm).
2. Legen Sie über die Kieselsteine ein wasserdurchlässiges Unkrautvlies.
3. Bedecken Sie das Unkrautvlies mit Erde, die für Ihre Bepflanzungsart geeignet ist

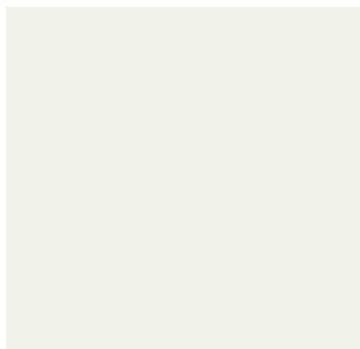
ALUMINIUM OHNE BODEN

1. Füllen Sie den Kübel mit ca. 10 cm Drainagematerial.
2. Legen Sie darüber ein wasserdurchlässiges Unkrautvlies.
3. Bringen Sie darauf die Erde an, die für Ihre Bepflanzungsart geeignet ist.
4. Halten Sie die Entwässerung frei, damit überschüssiges Wasser abfließen kann.

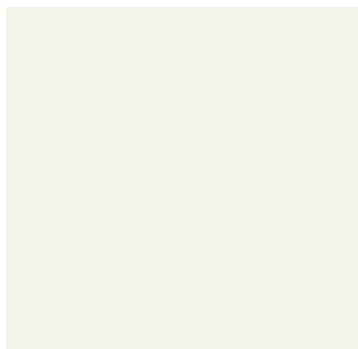


Modelle

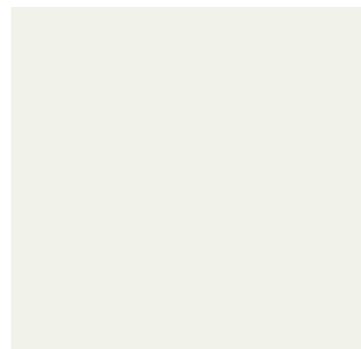
Klicken Sie auf die Bilder, um weitere Informationen zu den Produkten zu erhalten.



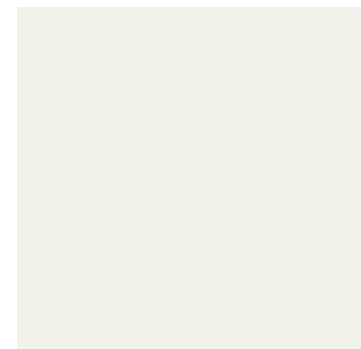
**ELLIPSE STANDARD
CORTENSTAHL**



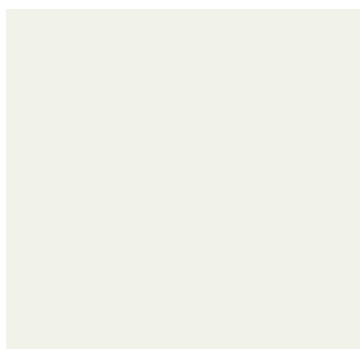
**ELLIPSE STANDARD
ALUMINIUM**



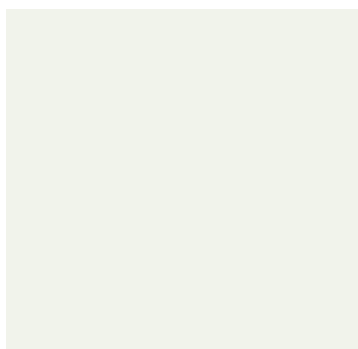
**ELLIPSE STANDARD
FIBERGLAS**



**ELLIPSE STANDARD
FIBERGLAS HOCHGLANZ**



**ELLIPSE OHNE BODEN
CORTENSTAHL**



**ELLIPSE OHNE BODEN
ALUMINIUM**

Zubehör

Alle unsere Zubehörteile erfüllen die höchsten Standards und sind eine äußerst geeignete Ergänzung zu unseren Produkten. Klicken Sie auf die Bilder, um weitere Informationen zu den Produkten zu erhalten.

ROSTBESCHLEUNIGER

CORTENSTAHL

Unsere Corten-Stahlprodukte werden nicht verrostet geliefert und der Rostprozess dauert dann ca. 4-5 Monate. Dieser Vorgang kann mit dem von uns erhältlichen BIO-Rostbeschleuniger beschleunigt werden. Lesen Sie die Anweisungen der Verpackung vor Gebrauch immer sorgfältig durch.

CORTENSTAHL VERSIEGELUNG

CORTENSTAHL

Um den Rostprozess zu stoppen, kann Corten Versiegelung auf die Corten-Produkte aufgetragen werden. Lesen Sie die Anweisungen auf der Verpackung vor Gebrauch immer sorgfältig durch.

CLEANER & PROTECTOR

ALUMINIUM - FIBERGLAS

Wir empfehlen, unsere Produkte mindestens einmal im Jahr zu reinigen. Verwenden Sie für optimale Ergebnisse das Reinigungsmittel ADEZZ BIO Cleaner & Protector. Lesen Sie die Anweisungen der Verpackung vor Gebrauch immer sorgfältig durch.

ÜBERLAUFROHR

ALUMINIUM - FIBERGLAS

Überlaufrohre bieten einen Wasserpuffer am Boden des Pflanzgefäßes und passen in die Standard-Drainagelöcher, sodass sie einfach zu installieren sind.

ADEZZ

DESIGN TO GROW

Der Aufenthalt im Freien hat in den letzten Jahren einen Aufschwung erlebt und wird zu einem immer wichtigeren Bestandteil unserer alltäglichen Aktivitäten. Unter unseren Marken ADEZZ, FORNO und FURNS bieten wir eine sehr breite Produktpalette an. Das wird Ihr Outdoor-Erlebnis garantiert bereichern. Mit unseren Produkten schaffen wir eine Atmosphäre, in der Sie Ihren Garten in vollen Zügen genießen können.

So können Sie unsere verschiedenen Marken beliebig miteinander kombinieren. Dabei verwenden wir immer die gleichen Materialien, Oberflächen und Stile, sodass die Produkte zusammenpassen. Das schafft für eine dauerhafte, stilvolle Gartengestaltung: von Einfassungen bis zu exklusiven Möbeln und von robusten Feuerstellen bis zu schicken Wassertischen.

Wir entwerfen und fertigen all unsere Produkte selbst. So garantieren wir Ihnen stets die Spitzenqualität, die Sie von uns gewohnt sind. Und das zu einem möglichst günstigen Preis. Alle Produkte werden in Europa und mit größtmöglicher Sorgfalt hergestellt. So stellen wir sicher, dass unsere Produkte auch unseren Standards entsprechen.

ADEZZ© Produktinformation Ausgabe 1, 06 - 2024. Dieser Produktinformation wurde mit großer Sorgfalt zusammengestellt. Änderungen der Preise, Abbildungen und Druckfehler vorbehalten.

