



# ADEZZ

DESIGN TO GROW

ELLIPSE



# ELLIPSE

De ELLIPSE heeft een mooie ronding. Met zijn natuurlijke vorm, zorgt deze plantenbak voor een elegante uitstraling van de tuin.



**OPTIE  
MAATWERK**



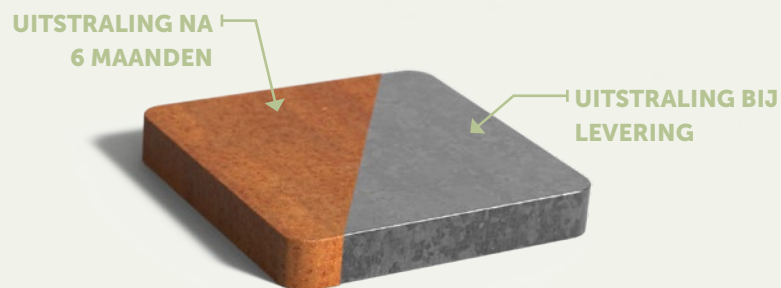
**OPTIE  
OPEN BODEM**



**OPTIE  
WATERDICHT**



# Materiaal cortenstaal



De ELLIPSE cortenstaal plantenbak geeft tuinen een krachtige en warme uitstraling. Dit komt door de oranjebruine kleur van het materiaal, die zich vormt door een natuurlijke roestlaag. Een andere naam voor cortenstaal is weervast staal: weersomstandigheden hebben namelijk positieve invloed op deze plantenbak.

Cortenstaal is een metaallegering bestaande uit ijzer, waaraan koper, fosfor, silicium, nikkel en chroom zijn toegevoegd. Bij blootstelling aan de buitenlucht wordt het materiaal bedekt met een beschermende roestlaag. Deze natuurlijke roestlaag vormt de bescherming tegen verdere corrosie. Hierdoor heeft de plantenbak een lange levensduur.

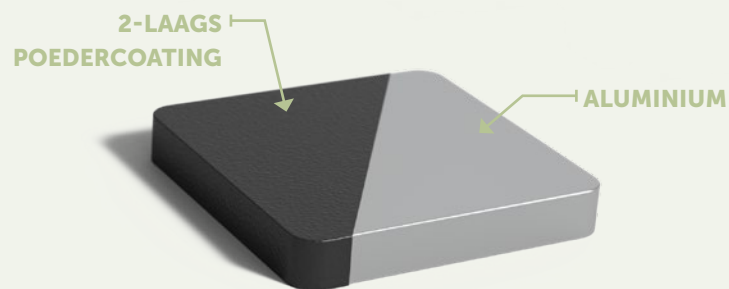
## SPECIFICATIES

- 5 jaar garantie.
- Cortenstaal plantenbakken zijn zeer sterk, slijtvast, weervast, onderhoudsarm en duurzaam.
- Standaard materiaaldikte van het cortenstaal is 2 mm.
- Zonder bodem: zeer geschikt om grote planten of bomen in te zetten. Deze kunnen door de bodemloze plantenbak doorwortelen in de tuin.
- Met bodem: inclusief voetjes en afwateringsgaten. Dit zorgt ervoor dat de plantenbak een stukje boven de grond zweeft (15 mm) en een optimale afwatering heeft.
- Maatwerk is mogelijk.
- Producten worden ongeroest aangeleverd. Het roestproces van cortenstaal duurt ongeveer 4-5 maanden, afhankelijk van de weersomstandigheden.
- Roest kan gefixeerd worden door het aanbrengen van Owatrol. Dit is een doordrenkend antiroestmiddel dat een beschermlaag tegen het roest vormt. Owatrol beschermt de plantenbak en zorgt ervoor dat het cortenstaal niet meer afgeeft.

## BELANGRIJKE AANDACHTSPUNTEN

- Producten dienen na ontvangst direct uitgepakt te worden, zodat het eventuele vocht tussen de verpakking en het product niet opgesloten is. Dit kan onregelmatige roestvlekken veroorzaken.
- Zorg voor een goede afwatering.
- Gebruik géén overlooppijpje; er mag geen overtollig water in de cortenstaal plantenbak blijven staan. Het materiaal kan dan doorroesten door een combinatie van zuurstof en aarde.
- Gebruik geen hydrakorrel: deze houden vocht vast.
- Wij raden cortenstaal af binnen een straal van 2 km van een kustlijn.
- Tijdens het roestproces kan roestwater van het product afkomen.
- De garantie vervalt wanneer je gaat boren of slijpen op een manier die niet is voorgeschreven.

# Materiaal aluminium



De ELLIPSE aluminium plantenbak geeft tuinen een tijdloze uitstraling. De plantenbak is corrosiebestendig. Daarnaast is het aluminium zeer licht van gewicht. De aluminium plantenbak kan het hele jaar buiten blijven staan, zonder dat het beschadigt of kapotvriest. Van deze plantenbak heb je dus jarenlang plezier.

Nadat de aluminium plantenbak is geproduceerd, krijgt de plantenbak een aantal nabewerkingen. Zo wordt het materiaal opgeruwd voor betere hechtingen van de poedercoating. Deze poedercoating is beschikbaar in verschillende kleuren en wordt aangebracht met een sterk hechtende grondlaag. Als laatste wordt de plantenbak bewerkt met een harde toplaag. Deze zorgt dat de ELLIPSE aluminium plantenbak krasvast is.

## SPECIFICATIES

- 5 jaar garantie.
- Materiaaldikte van het aluminium is 3 mm.
- Aluminium plantenbakken zijn zeer sterk, slijtvast, bestand tegen corrosie en duurzaam.
- Zonder bodem: zeer geschikt om grote planten of bomen in te zetten. Deze kunnen door de bodemloze plantenbak doorwortelen in de tuin.
- Met bodem: inclusief voetjes en afwateringsgaten. Dit zorgt ervoor dat de plantenbak een stukje boven de grond zweeft (15 mm) en een optimale afwatering heeft.
- Krasvaste toplaag.
- Maatwerk is mogelijk.
- Standaard RAL-kleuren zijn RAL 7016, RAL 7021, RAL 9005 en RAL 9016. Voor andere kleuren worden opstartkosten berekend.
- Professionele onderhoudsmiddelen bij ons verkrijgbaar.

## BELANGRIJKE AANDACHTSPUNTEN

- Producten dienen na ontvangst direct uitgepakt te worden, zodat het eventuele vocht tussen de verpakking en het product niet opgesloten zit. Dit kan moeilijk te verwijderen vlekken veroorzaken.
- Boren en slijpen in het materiaal is niet toegestaan. Hierdoor kan vocht onder de coating trekken, waardoor deze loslaat.
- Jaarlijks reinigen door vuil van de plantenbak te spuiten met schoon leidingwater en nabehandelen met een reinigingsmiddel. Gebruik hiervoor géén hogedrukreiniger en/of schuurspoons. Dit tast de coating aan.
- De garantie vervalt wanneer je gaat boren of slijpen op een manier die niet is voorgeschreven.

## RAL-KLEUREN

Standaard RAL-kleuren zijn RAL 7016, RAL 7021, RAL 9005 en RAL 9016.

Kijk voor alle overige beschikbare RAL-kleuren op onze website. Voor deze overige kleuren worden opstartkosten berekend.

**Let op!** Kleuren kunnen afwijken van de afbeelding.



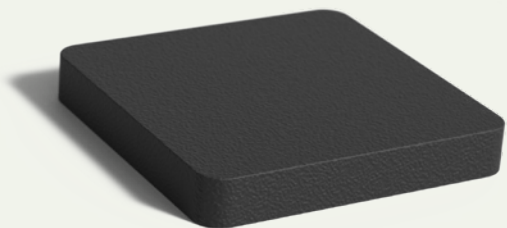
RAL 7016

RAL 7021

RAL 9005

RAL 9016

# Materiaal polyester



De ELLIPSE polyester plantenbak geeft tuinen een elegante uitstraling. De polyester plantenbak is bedoeld voor buitengebruik, omdat deze niet standaard waterdicht is. Optioneel is de ELLIPSE plantenbak wel waterdicht te verkrijgen. Wij hebben standaard vier kleuren op voorraad en voor een meerprijs leveren wij ook andere kleuren. Hierdoor is er voor elke wens een bijpassende ELLIPSE polyester plantenbak.

Onze polyester plantenbak is gemaakt van hoogwaardig gewapend polyester. Dit zorgt voor een stevige plantenbak. Doordat het gewapend polyester in de hoeken van de plantenbak is doorgelegd, scheuren de hoeken niet uit. De plantenbak wordt door en door gekleurd en behoudt daardoor goed zijn kleur.

## SPECIFICATIES

- 5 jaar garantie.
- Polyester plantenbakken zijn vorstbestendig en verstevigd tegen vervorming.
- Licht van gewicht en zeer sterk.
- Afgewerkt met een dubbel omgezette rand.
- Materiaaldikte van het polyester is 3 mm.
- Inclusief cirkels in de bodem om de afwateringsgaten te boren. Een gleuf in de bodem zorgt ervoor dat de plantenbak een stukje boven de grond zweeft (15 mm) en na het boren van de afwateringsgaten een optimale afwatering heeft.
- Standaard RAL-kleuren zijn RAL 7016, RAL 7021, RAL 9005 en RAL 9016. Voor andere kleuren worden opstartkosten berekend.
- Professionele onderhoudsmiddelen bij ons verkrijgbaar.

## BELANGRIJKE AANDACHTSPUNTEN

- Producten dienen na ontvangst direct uitgepakt te worden, zodat het eventuele vocht tussen de verpakking en het product niet opgesloten zit. Dit kan moeilijk te verwijderen vlekken veroorzaken.
- Boor altijd afwateringsgaten onderin de plantenbak. Voor het boren is de bodem voorzien van cirkels. Deze cirkels zijn verbonden met een watergoot. Plaats na het boren van de afwateringsgaten het overlooppijpje. Zo zorg je ervoor dat er geen overtollig water in de plantenbak blijft staan.
- Polyester plantenbakken moeten altijd rechtstreeks op een vlakke ondergrond geplaatst worden. Dus niet plaatsen op balken, stenen etc.
- De plantenbak is niet geschikt om aangevuld te verplaatsen.
- Minimaal 2 keer per jaar reinigen met onze BIO cleaner/protector reinigingsmiddel. Gebruik voor het reinigen géén hogedrukreiniger en/of schuurspons. Dit tast de coating aan.
- De garantie vervalt wanneer je gaat boren of slijpen op een manier die niet is voorgeschreven.

## RAL-KLEUREN

Standaard RAL-kleuren zijn RAL 7016, RAL 7021, RAL 9005 en RAL 9016. Kijk voor alle overige beschikbare RAL-kleuren op onze website. Voor deze overige kleuren worden opstartkosten berekend.

**Let op!** Kleuren kunnen afwijken van de afbeelding.



RAL 7016

RAL 7021

RAL 9005

RAL 9016



# Materiaal polyester hoogglans



De ELLIPSE polyester plantenbak geeft tuinen een elegante uitstraling. De polyester plantenbak is bedoeld voor buitengebruik, omdat deze niet standaard waterdicht is. Optioneel is de plantenbak wel waterdicht te verkrijgen.

Onze polyester plantenbak is gemaakt van hoogwaardig gewapend polyester. Dit zorgt voor een stevige plantenbak. Doordat het gewapend polyester in de hoeken van de plantenbak is doorgelegd, scheuren de hoeken niet uit. De plantenbak wordt door en door gekleurd en behoudt daardoor goed zijn kleur. De 'glossy' afwerking zorgt voor een gladdere plantenbak met stijlvolle uitstraling.

## SPECIFICATIES

- 5 jaar garantie.
- Polyester plantenbakken zijn vorstbestendig en verstevigd tegen vervorming.
- Licht van gewicht en zeer sterk.
- Gladde afwerking en daardoor makkelijk te onderhouden.
- Afgewerkt met een dubbel omgezette rand.
- Materiaaldikte van het polyester is 3 mm.
- Inclusief cirkels in de bodem om de afwateringsgaten te boren. Een gleuf in de bodem zorgt ervoor dat de plantenbak een stukje boven de grond zweeft (15 mm) en na het boren van de afwateringsgaten een optimale afwatering heeft.
- Standaard RAL-kleuren zijn RAL 7016, RAL 7021, RAL 9005 en RAL 9016. Voor andere kleuren worden opstartkosten berekend.
- Professionele onderhoudsmiddelen bij ons verkrijgbaar.

## BELANGRIJKE AANDACHTSPUNTEN

- Producten dienen na ontvangst direct uitgekapt te worden, zodat het eventuele vocht tussen de verpakking en het product niet opgesloten zit. Dit kan moeilijk te verwijderen vlekken veroorzaken.
- Boor altijd afwateringsgaten onderin de plantenbak. Voor het boren is de bodem voorzien van cirkels. Deze cirkels zijn verbonden met een watergoot. Plaats na het boren van de afwateringsgaten het overlooppijpje. Zo zorg je ervoor dat er geen overtollig water in de plantenbak blijft staan.
- Polyester plantenbakken moeten altijd rechtstreeks op een vlakke ondergrond geplaatst worden. Dus niet plaatsen op balken, stenen etc.
- De plantenbak is niet geschikt om aangevuld te verplaatsen.
- Minimaal 2 keer per jaar reinigen met onze BIO cleaner/protector reinigingsmiddel. Gebruik voor het reinigen géén hogedrukreiniger en/of schuurpons. Dit tast de coating aan.
- De garantie vervalt wanneer je gaat boren of slijpen op een manier die niet is voorgeschreven.

## RAL-KLEUREN

Standaard RAL-kleuren zijn RAL 7016, RAL 7021, RAL 9005 en RAL 9016. Kijk voor alle overige beschikbare RAL-kleuren op onze website. Voor deze overige kleuren worden opstartkosten berekend.

**Let op!** Kleuren kunnen afwijken van de afbeelding.



RAL 7016



RAL 7021



RAL 9005



RAL 9016

# Plaatsing

## CORTENSTAAL

1. Zorg voor een vlakke, stevige (afgetrilde) ondergrond. Indien dit niet zorgvuldig wordt gedaan, kunnen er spanningen in het product ontstaan die kunnen resulteren in schade aan het product.

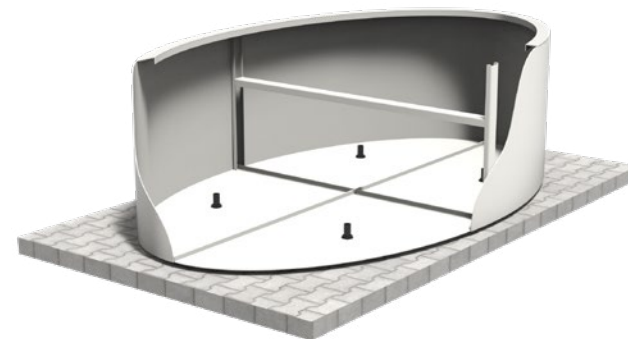
**Let op!** Gebruik **nóóit** een overlooppijpje bij een plantenbak van cortenstaal.

2. Trekstangen in plantenbakken zijn essentieel voor de constructie en vormvastheid van de plantenbak. Een trekstang mag **nóóit** verwijderd worden.
3. Zorg altijd voor voldoende ademruimte (minimaal 1 cm) rondom de plantenbakken om vochttopsluiting te voorkomen.



## ALUMINIUM

1. Zorg voor een vlakke, stevige (afgetrilde) ondergrond. Indien dit niet zorgvuldig wordt gedaan, kunnen er spanningen in het product ontstaan die kunnen resulteren in schade aan het product.
2. Plaats naar wens overlooppijpjes onderin de plantenbak om een waterbuffer te creëren. Het aantal te gebruiken overlooppijpjes is afhankelijk van het aantal afwateringsgaten, bekijk hiervoor de tekeningen op onze website.
3. Trekstangen in plantenbakken zijn essentieel voor de constructie en vormvastheid van de plantenbak. Een trekstang mag **nóóit** verwijderd worden.
4. Zorg altijd voor voldoende ademruimte (minimaal 1 cm) rondom de plantenbakken om vochttopsluiting te voorkomen.



## POLYESTER (HOOGGLANS)

1. Zorg voor een vlakke, stevige (afgetrilde) ondergrond. Indien dit niet zorgvuldig wordt gedaan, kunnen er spanningen in het product ontstaan die kunnen resulteren in schade aan het product.
- Let op!** Boor **áltijd** afwateringsgaten onderin de plantenbakken, gebruik hiervoor (indien aanwezig) de verhogingen in de bodem.
2. Plaats naar wens overlooppijpjes onderin de plantenbak om een waterbuffer te creëren. Het aantal te gebruiken overlooppijpjes is afhankelijk van het aantal afwateringsgaten, bekijk hiervoor de tekeningen op onze website.
  3. Verstevigingsribben in plantenbakken zijn essentieel voor de constructie en vormvastheid van de plantenbak. Deze mogen **nóóit** verwijderd worden.
  4. Zorg altijd voor voldoende ademruimte (minimaal 1 cm) rondom de plantenbakken om vochttopsluiting te voorkomen.



# Beplantingsadvies

## CORTENSTAAL STANDAARD

1. Voorzie de bodem van een laag kiezels Ø35 mm sortering (ca. 10 cm).
2. Leg over de kiezels een waterdoorlatend anti-worteldoek.
3. Bedek het anti-worteldoek met aarde die geschikt is voor jouw type beplanting.
4. Gebruik géén overlooppijpje; er mag geen water in de cortenstaal plantenbak blijven staan.

## ALUMINIUM EN POLYESTER (HOOGGLANS) STANDAARD

1. Plaats de overlooppijpjes in de daarvoor voorbereide afwateringsgaten.
2. Vul de bak met ca. 10 cm drainagemateriaal.
3. Plaats hierover een waterdoorlatend anti-worteldoek.
4. Breng hierop de aarde aan die geschikt is voor jouw type beplanting.
5. Houd de afwatering vrij, zodat het overtollige water weg kan.

## CORTENSTAAL ZONDER BODEM

1. Vul de bak met een laag kiezels Ø35 mm sortering (ca. 10cm).
2. Leg over de kiezels een waterdoorlatend anti-worteldoek.
3. Bedek het anti-worteldoek met aarde die geschikt is voor jouw type beplanting.

## ALUMINIUM ZONDER BODEM

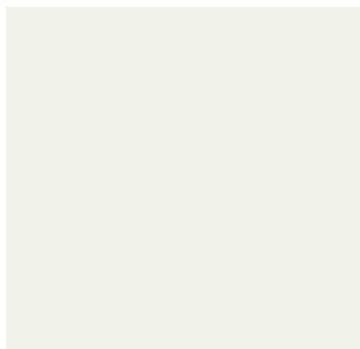
1. Vul de bak met ca. 10 cm drainagemateriaal.
2. Plaats hierover een waterdoorlatend anti-worteldoek.
3. Breng hierop de aarde aan die geschikt is voor jouw type beplanting.
4. Houd de afwatering vrij, zodat het overtollige water weg kan.



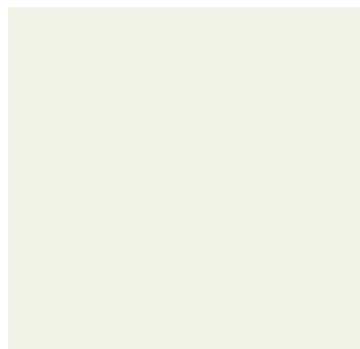


# Modellen

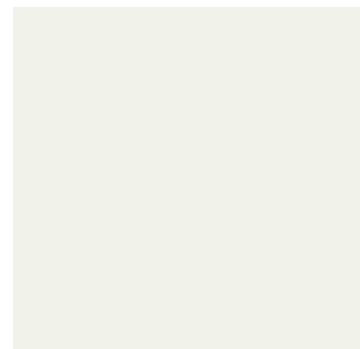
Klik op de afbeeldingen voor meer informatie over de producten.



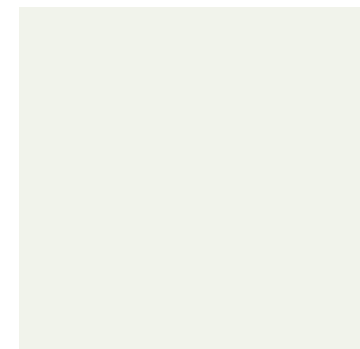
**ELLIPSE STANDAARD  
CORTENSTAAL**



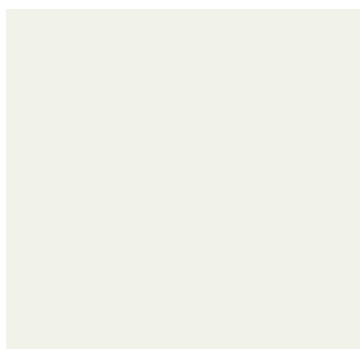
**ELLIPSE STANDAARD  
ALUMINIUM**



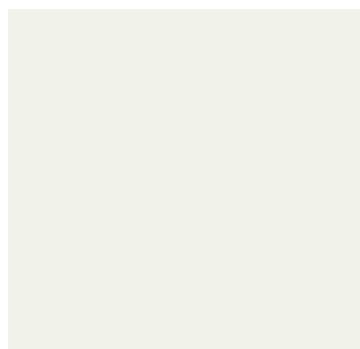
**ELLIPSE STANDAARD  
POLYESTER**



**ELLIPSE STANDAARD  
POLYESTER HOOGGLANS**



**ELLIPSE ZONDER BODEM  
CORTENSTAAL**



**ELLIPSE ZONDER BODEM  
ALUMINIUM**

# Accessories

Al onze Accessories voldoen aan de hoogste normen en zijn een uitermate geschikte aanvulling op onze producten. Klik op de afbeeldingen voor meer informatie over de producten.

## ROESTVERSNELLER

### CORTENSTAAL

Onze cortenstalen producten worden ongeroest geleverd en het proces van roesten zal daarna ongeveer 4-5 maanden in beslag nemen. Met de bij ons verkrijgbare BIO roestversneller kan dit proces versneld worden. Lees voor gebruik altijd zorgvuldig de aanwijzingen op de verpakking.

## CORTENSTAAL VERNIS

### CORTENSTAAL

Om het roestproces te stoppen kan er op producten van cortenstaal vernis aangebracht worden. Lees voor gebruik altijd zorgvuldig de aanwijzingen op de verpakking.

## CLEANER & PROTECTOR

### ALUMINIUM - POLYESTER

Wij adviseren onze producten minimaal een keer per jaar te reinigen. Voor een optimaal resultaat gebruikt u het ADEZZ BIO Cleaner & Protector reinigingsmiddel. Lees voor gebruik altijd zorgvuldig de aanwijzingen op de verpakking.

## OVERLOOPPIJPJE

### ALUMINIUM - POLYESTER

Overlooppijpjes zorgen voor een waterbuffer onder in de plantenbak en passen in de standaard ontwateringsgaten, hierdoor zijn ze dus eenvoudig te plaatsen.

# ADEZZ

DESIGN TO GROW

Het buiten zijn heeft de afgelopen jaren een flinke vlucht genomen en wordt een steeds belangrijker onderdeel van onze dagbesteding. Onder onze merken ADEZZ, FORNO en FURNS bieden wij een zeer uiteenlopend assortiment aan. Dit verrijkt gegarandeerd jouw buitenbeleving. Met onze producten creëren wij een sfeer waarin jij optimaal van je tuin kan genieten.

Zo kan je eindeloos onze verschillende merken met elkaar combineren. Wij gebruiken hiervoor dezelfde materialen, afwerkingen en stijlen, zodat de producten met elkaar matchen. Dit voor een langdurige, stijlvolle inrichting van de tuin: van kantopsluiting tot exclusieve meubels en van stoere haarden tot chique watertafels.

Wij ontwerpen en produceren al onze producten zelf. Hierdoor staan wij altijd in voor de topkwaliteit die jij van ons gewend bent. Dit tegen de scherpst mogelijke prijs. Alle producten worden in Europa en met de grootste zorg vervaardigd. Zo zijn wij er zeker van dat onze producten ook aan onze standaarden voldoen.

ADEZZ© productinformatie editie 1, 06 - 2024. Deze productinformatie is met grote zorgvuldigheid samengesteld. Eventuele wijzigingen in prijzen, afbeeldingen en drukfouten voorbehouden.

