

PLAATSING

PLAATSING

1. Zorg voor een vlakke, stevige (afgetrilde) ondergrond. Indien dit niet zorgvuldig wordt gedaan, kunnen er spanningen in het product ontstaan die kunnen resulteren in schade aan het product.

2. Plaats de drie poten van de DUNC picknickset op eenderde van elkaar ten opzicht van de totale omtrek van het product.

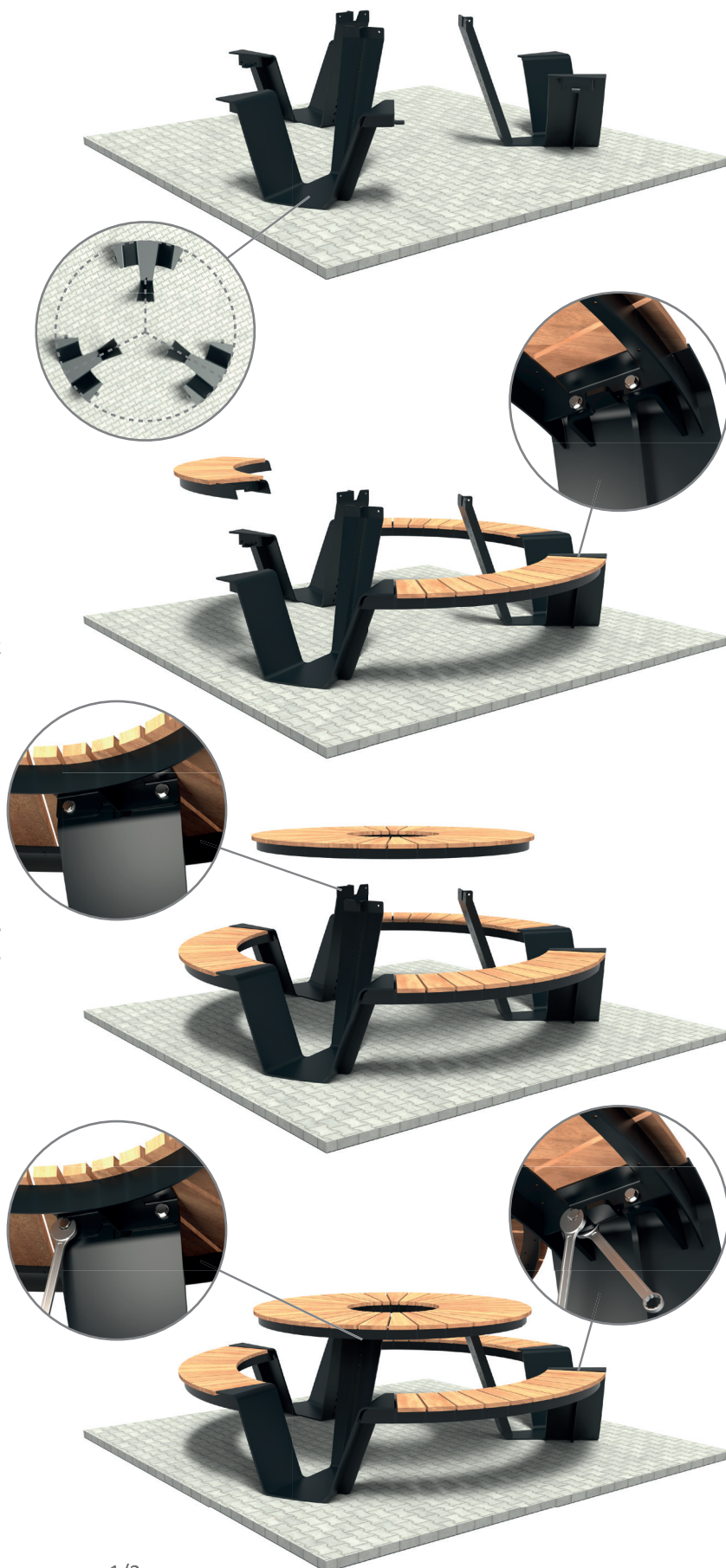
3. De zittingen worden door middel van moeren en bouten aan de poten bevestigd.

Let op! Draai eerst alle bouten losjes vast. Na het monteren van het tafelblad kunnen alle bouten aangedraaid worden.

4. Plaats het tafelblad op de drie poten van de DUNC picknickset en draai eerst alle bouten losjes vast.

Let op! Bevestigingspunten van het tafelblad moeten zich binnen de poten bevinden.

5. Indien alle onderdelen correct geplaatst zijn kunnen de bouten aangedraaid worden.

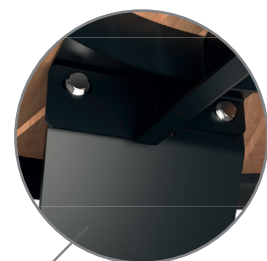
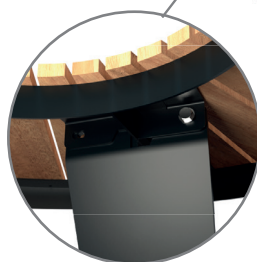


PLAATSING ACCESSOIRES

PLAATSING ACCESSOIRES

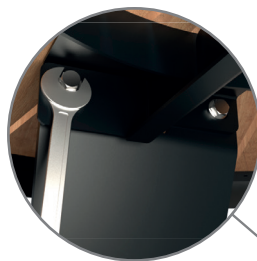
1. Nadat de poten aan de zittingen bevestigd zijn kan het tafelblad geplaatst worden. Plaats het tafelblad op de drie poten van de DUNC picknickset. Plaats enkel een bout aan de rechterzijde van de poot en draai vervolgens alle bouten losjes vast.

Let op! Bevestigingspunten van het tafelblad moeten zich binnen de poten bevinden.



2. Vervolgens kan de middenconsole of parasolconsole vanuit beneden geplaatst en bevestigd worden aan de picknickset. Lijn de bevestigingspunten van de console uit met de linkergaten in de poten. Gebruik de lange bouten (meegeleverd met de console) om de poten, het tafelblad en de console aan elkaar te verbinden.

Let op! Draai eerst alle bouten losjes vast.



3. Indien alle onderdelen correct geplaatst zijn kunnen de bouten aangedraaid worden.

