



ADEZZ

DESIGN TO GROW

Wände

Wände

Dank des hohlen Designs können Zubehörteile wie z. B. Beleuchtung leicht an der Wand angebracht werden. Das Produkt macht sich beispielsweise auch als Trennwand zwischen dem bepflanzten Bereich und der Terrasse gut.

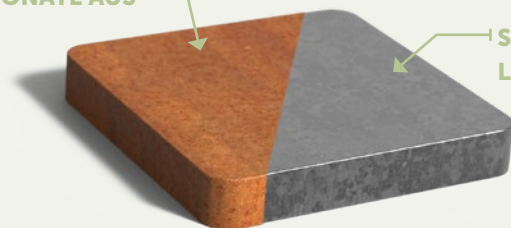


**OPTION
SONDERANFERTIGUNG**



Material Cortenstahl

SO SIEHT ES NACH
6 MONATE AUS



SO SIEHT ES BEI
LIEFERUNG AUS

Die kräftige und in einem warmen Farbton gestaltete Wand aus Cortenstahl ist eine perfekte Ergänzung für jeden Garten. Die Wand schafft nämlich ein wenig mehr Struktur. Die Wand kann auch zur Schaffung einer windgeschützten Ecke oder für mehr Privatsphäre genutzt werden. Das hohle Design ermöglicht die einfache Montage von Zubehör. Achten Sie darauf, die Wand im Boden zu verankern.

Die Farbe des Materials ist orange-braun und verleiht der Wand ein warmes und kraftvolles Aussehen. Diese Farbe entsteht durch eine natürliche Rostschicht. Ein anderer Name für Cortenstahl ist wetterfester Stahl: Witterungsbedingungen haben nämlich einen positiven Einfluss auf diese Wand.

Cortenstahl ist eine Metalllegierung, die aus Eisen besteht, dem Kupfer, Phosphor, Silizium, Nickel und Chrom zugesetzt sind. Wenn das Material der Außenluft ausgesetzt wird, überzieht es sich im Laufe der Zeit mit einer schützenden Rostschicht. Diese natürliche Rostschicht bildet den Schutz vor weiterer Korrosion. Dadurch hat die Wand eine lange Lebensdauer.

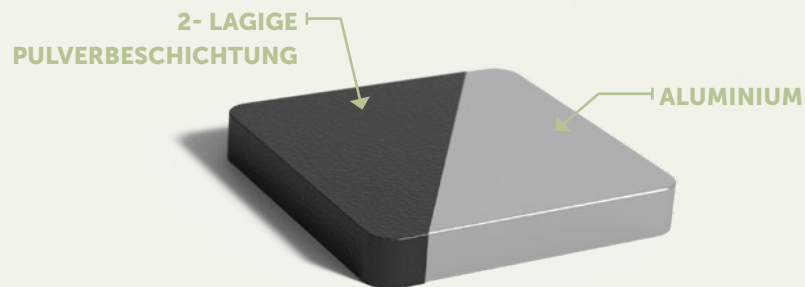
SPEZIFIKATIONEN

- 5 Jahre Garantie.
- Inklusive Befestigungsmöglichkeit an der Unterseite.
- Wände aus Cortenstahl sind sehr robust, widerstandsfähig, witterungsbeständig, pflegeleicht und langlebig.
- Die Standardmaterialstärke des Cortenstahls beträgt 2 mm.
- Maßanpassungen sind möglich.
- Die Produkte kommen ohne Rostschicht. Der Rostvorgang auf Cortenstahl dauert je nach Witterungsbedingungen etwa 4-5 Monate.
- Die Rostschicht kann durch Auftragen von Owatrol versiegelt werden. Das ist ein eindringendes Rostschutzmittel, das eine Schutzschicht gegen Rost bildet. Owatrol schützt die Wand und verhindert, dass der Cortenstahl abfärbt.

WICHTIGE HINWEISE

- Die Produkte sollten sofort nach Erhalt ausgepackt werden, damit sich keine Feuchtigkeit zwischen der Verpackung und dem Produkt sammelt. Das kann zu ungleichmäßigen Rostflecken führen.
- Vergewissern Sie sich, dass die Wand gut im oder auf dem Untergrund befestigt ist. Unsere Wände haben an der Unterseite auf beiden Seiten einen umlaufenden Rand von ca. 5 cm zur Befestigung auf einem festen Untergrund.
- Cortenstahl sollte nicht ständiger Feuchtigkeit ausgesetzt sein.
- Wir raten davon ab, Cortenstahl in einem Umkreis von 2 km zur Küste zu verwenden.
- Während des Rostvorgangs kann sich Rostwasser vom Produkt lösen.
- Reinigen Sie das Produkt jährlich, indem Sie grobe Verschmutzungen mit Leitungswasser abspritzen.
- Die Garantie erlischt, wenn Sie nicht vorschriftsmäßig bohren oder schleifen.

Material Aluminium



Diese Wand aus Aluminium mit zeitloser Ausstrahlung ist eine perfekte Ergänzung im Garten. Die Wand schafft nämlich ein wenig mehr Struktur. Die Wand kann auch zur Schaffung einer windgeschützten Ecke oder für mehr Privatsphäre genutzt werden. Das hohle Design ermöglicht die einfache Montage von Zubehör. Achten Sie darauf, die Wand im Boden zu verankern.

Aluminium ist korrosionsbeständig und in verschiedenen Farben erhältlich. Das Material kann das ganze Jahr über im Freien stehen, ohne beschädigt zu werden, und ist selbst frostbeständig. An dieser Wand werden Sie somit jahrelang Freude haben.

Nach der Herstellung der Aluminiumwand wird diese einer Reihe von Nachbehandlungen unterzogen. Das Material wird aufgeraut, damit die Pulverbeschichtung besser haftet. Die Pulverbeschichtung ist in verschiedenen Farben erhältlich und wird mit einer stark haftenden Grundierung aufgetragen. Zum Schluss wird die Wand mit einer harten Deckschicht versehen. Dadurch ist die Wand kratzfest.

SPEZIFIKATIONEN

- 5 Jahre Garantie.
- Inklusive Befestigungsmöglichkeit an der Unterseite.
- Aluminium-Wände sind sehr robust, widerstandsfähig, korrosionsbeständig und langlebig.
- Die Materialstärke des Aluminiums beträgt 3 mm.
- Kratzfeste Deckschicht.
- Professionelle Pflegeprodukte sind bei uns erhältlich.

WICHTIGE HINWEISE

- Die Produkte sollten sofort nach Erhalt ausgepackt werden, damit sich keine Feuchtigkeit zwischen der Verpackung und dem Produkt sammelt. Das kann nämlich zu schwer zu entfernenden Flecken führen.
- Vergewissern Sie sich, dass die Wand gut im oder auf dem Untergrund befestigt ist. Unsere Wände haben an der Unterseite auf beiden Seiten einen umlaufenden Rand von ca. 5 cm zur Befestigung auf einem festen Untergrund.
- Reinigen Sie das Produkt jährlich mit unserem Reinigungsprodukt ADEZZ cleaner/protector. Verwenden Sie zur Reinigung keinen Hochdruckreiniger und/oder Scheuerschwamm. Das greift die Beschichtung an.
- Die Garantie erlischt, wenn Sie nicht vorschriftsmäßig bohren oder schleifen.

RAL-FARBEN

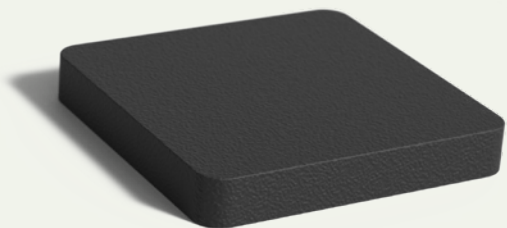
Standard RAL-Farben sind RAL 7016, RAL 7021, RAL 9005 und RAL 9016.

Weitere verfügbare RAL-Farben finden Sie auf unsere Webseite. Für diese Farben können Zusatzkosten entstehen.

Achtung! Die Darstellung der Farben auf Ihrem Monitor kann abweichen und ist nicht farbverbindlich.



Material Fiberglas



Diese Wand aus Fiberglas mit ruhiger Ausstrahlung ist eine perfekte Ergänzung im Garten. Die Wand schafft nämlich ein wenig mehr Struktur. Die Wand kann auch zur Schaffung einer windgeschützten Ecke oder für mehr Privatsphäre genutzt werden. Das hohle Design ermöglicht die einfache Montage von Zubehör. Achten Sie darauf, die Wand im Boden zu verankern.

Unsere Fiberglas wand ist aus hochwertigem, verstärktem Fiberglas hergestellt. Das bildet die Grundlage für eine stabile Wand. Die Wand ist durch und durch gefärbt und behält daher ihre Farbe gut bei.

SPEZIFIKATIONEN

- 5 Jahre Garantie.
- Inklusive Befestigungsmöglichkeit an der Unterseite.
- Fiberglaswände sind frostbeständig und gegen Verformung verstärkt.
- Sehr solides faserverstärktes Material
- Leicht und sehr stabil.
- Die Materialstärke des Fiberglas beträgt 3 mm.
- Standardmäßig in RAL 7021, RAL 7035 und RAL 9016 erhältlich.
- Professionelle Pflegeprodukte sind bei uns erhältlich.

WICHTIGE HINWEISE

- Die Produkte sollten sofort nach Erhalt ausgepackt werden, damit sich keine Feuchtigkeit zwischen der Verpackung und dem Produkt sammelt. Das kann nämlich zu schwer zu entfernenden Flecken führen.
- Vergewissern Sie sich, dass die Wand gut im oder auf dem Untergrund befestigt ist. Unsere Wände haben an der Unterseite auf beiden Seiten einen umlaufenden Rand von ca. 5 cm zur Befestigung auf einem festen Untergrund.
- Reinigen Sie die Wand mindestens zweimal im Jahr mit unserem Reinigungsprodukt ADEZZ cleaner/protector. Verwenden Sie zur Reinigung keinen Hochdruckreiniger und/oder Scheuerschwamm. Das greift die Beschichtung an.
- Die Garantie erlischt, wenn Sie nicht vorschriftsmäßig bohren oder schleifen.

RAL-FARBEN

Standard RAL-Farben sind RAL 7021, RAL 7035 und RAL 9016.

Weitere verfügbare RAL-Farben finden Sie auf unsere Webseite. Für diese Farben können Zusatzkosten entstehen.

Achtung! Die Darstellung der Farben auf Ihrem Monitor kann abweichen und ist nicht farbverbindlich.



RAL 7021



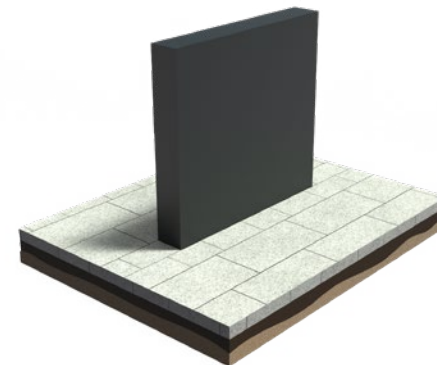
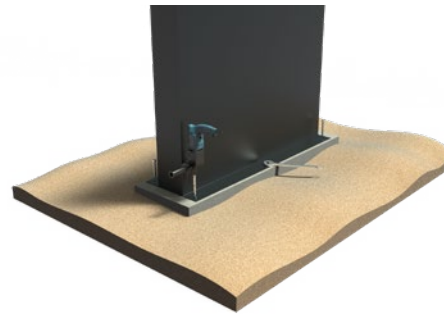
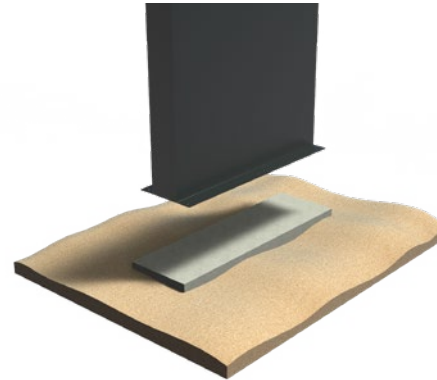
RAL 7035



RAL 9016

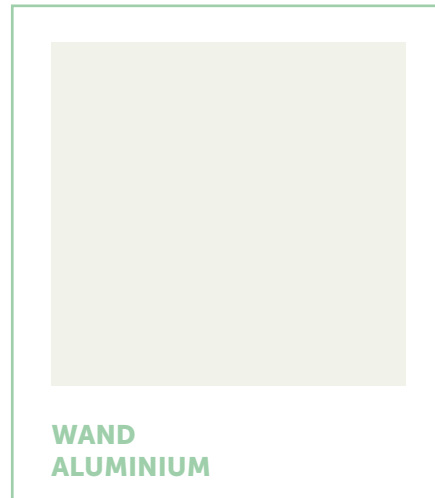
Platzierung

1. Stellen Sie eine flache, feste (vibrierte) Oberfläche bereit. Wenn dies nicht sorgfältig durchgeführt wird, kann es zu Spannungen im Produkt kommen, die zu Schäden am Produkt führen können.
2. Stellen Sie die Wand auf das flache Fundament und stellen Sie sicher, dass sie fest und eben ist.
3. Bohren Sie Löcher in das Fundament, die den Löchern in der Wand entsprechen.
4. Befestigen Sie dann die Wand mit Schrauben und Stopfen am Fundament. Verwenden Sie gegebenenfalls einen chemischen Anker.
Achtung! Ziehen Sie zuerst alle Schrauben locker an, danach können sie einzeln angezogen werden.
5. Decken Sie das Fundament anschließend mit einer Bodenschicht von mindestens 10 cm ab, um zusätzliche Stabilität zu erzielen, und beenden Sie die Pflasterung.



Modelle

Klicken Sie auf die Bilder, um weitere Informationen zu den Produkten zu erhalten.



Zubehör

Alle unsere Zubehörteile erfüllen die höchsten Standards und sind eine äußerst geeignete Ergänzung zu unseren Produkten. Klicken Sie auf die Bilder, um weitere Informationen zu den Produkten zu erhalten.

ROSTBESCHLEUNIGER

CORTENSTAHL

Unsere Corten-Stahlprodukte werden nicht verrostet geliefert und der Rostprozess dauert dann ca. 4-5 Monate. Dieser Vorgang kann mit dem von uns erhältlichen BIO-Rostbeschleuniger beschleunigt werden. Lesen Sie die Anweisungen der Verpackung vor Gebrauch immer sorgfältig durch.

CORTENSTAHL VERSIEGELUNG

CORTENSTAHL

Um den Rostprozess zu stoppen, kann Corten Versiegelung auf die Corten-Produkte aufgetragen werden. Lesen Sie die Anweisungen auf der Verpackung vor Gebrauch immer sorgfältig durch.

CLEANER & PROTECTOR

ALUMINIUM - FIBERGLAS

Wir empfehlen, unsere Produkte mindestens einmal im Jahr zu reinigen. Verwenden Sie für optimale Ergebnisse das Reinigungsmittel ADEZZ BIO Cleaner & Protector. Lesen Sie die Anweisungen der Verpackung vor Gebrauch immer sorgfältig durch.

ADEZZ

DESIGN TO GROW

Der Aufenthalt im Freien hat in den letzten Jahren einen Aufschwung erlebt und wird zu einem immer wichtigeren Bestandteil unserer alltäglichen Aktivitäten. Unter unseren Marken ADEZZ, FORNO und FURNS bieten wir eine sehr breite Produktpalette an. Das wird Ihr Outdoor-Erlebnis garantiert bereichern. Mit unseren Produkten schaffen wir eine Atmosphäre, in der Sie Ihren Garten in vollen Zügen genießen können.

So können Sie unsere verschiedenen Marken beliebig miteinander kombinieren. Dabei verwenden wir immer die gleichen Materialien, Oberflächen und Stile, sodass die Produkte zusammenpassen. Das schafft für eine dauerhafte, stilvolle Gartengestaltung: von Einfassungen bis zu exklusiven Möbeln und von robusten Feuerstellen bis zu schicken Wassertischen.

Wir entwerfen und fertigen all unsere Produkte selbst. So garantieren wir Ihnen stets die Spitzenqualität, die Sie von uns gewohnt sind. Und das zu einem möglichst günstigen Preis. Alle Produkte werden in Europa und mit größtmöglicher Sorgfalt hergestellt. So stellen wir sicher, dass unsere Produkte auch unseren Standards entsprechen.

ADEZZ© Produktinformation Ausgabe 2, 07 - 2023. Dieser Produktinformation wurde mit großer Sorgfalt zusammengestellt. Änderungen der Preise, Abbildungen und Druckfehler vorbehalten.

