

WASSERELEMENTE



Produktinformation

Mit unseren Wasserelemente gestalten Sie Oasen in den Gärten Ihrer Kunden. Die Vielfalt an Designs, Formen und Farben ist riesig. Wir führen runde, quadratische und rechteckige Formen, Modelle mit Wasserfall, wahlweise auch mit LED Beleuchtung. Wasserwände können freistehend am Teichbecken, im Teichbecken integriert aber auch einzeln bestellt werden.

Jeder Teich hat zwei 1-Zoll-Anschlüsse und ein Überlaufrohr, welches leicht entfernt werden kann. Auf unserer Webseite können Sie die Aufbauanleitung und technische Zeichnungen herunterladen.

Teiche und Teichwände gehören nicht zum Standardprogramm. Die Lieferzeit für Standardabmessungen beträgt 8 Wochen, die Lieferzeit für Sonderanfertigungen auf Anfrage.

SPEZIFIKATIONEN

Allgemein

Wasserelemente sind ausgestattet mit:

- Materialstärke Corten min. 3 mm
- Materialstärke Alu. min. 4 mm
- Teiche: mit Polyharnstoff beschichteter Innenschutz
- Inklusive Edelstahlbefestigungen
- Garantie 5 Jahre (absteigend)

Corten

- Braun-Orange Rostfarbe
- Wird ungeröstet angeliefert
- Rostprozess dauert 4-5 Monate
- Bio Rostbeschleuniger erhältlich

Optionen

- Wasserfälle und Brunnen inkl. LED
- Teichpumpe

Aluminium

Vorrat Farben RAL 7021, RAL 9016.

Fast alle anderen Standard RAL-Farben sind möglich (mit Farbaufschlag).

WICHTIG

Punkte für Aufmerksamkeit

- Vor dem Befüllen mit Wasser die Teiche innen reinigen, um Korrosion des Strahlkorns zu vermeiden.
- Der pH-Wert des Wassers soll neutral sein (7), damit das Material nicht angegriffen werden kann.
- Teiche und Teichwände gehören nicht zu unserem Standardangebot. Die Lieferzeit für Standardabmessungen beträgt 8 Wochen, die Lieferzeit für die Anpassung auf Anfrage
- Nach Erhalt müssen alle Verpackungsmaterialien sofort von den Produkten entfernt werden.
- Wir verwenden nur Cortenstahl Typ S355JOWP.
- Küstengebiete: Wir empfehlen, Cortenstahl nicht in einem Umkreis von 2 km um eine Küste zu verwenden.
- Während des Rostprozesses kann Rostwasser aus dem Produkt austreten.
- Das Bohren / Schleifen im Material ist nicht gestattet.

Instandhaltung

- Jährliche Reinigung durch Entfernen von grobem Schmutz mittels Mit sauberem Leitungswasser abspritzen.
- Kalkablagerungen können mit ADEZZ Descaler BIO entfernt werden.
- Behandeln Sie Aluminium mit einem Reinigungsmittel.
- **Achtung!** Verwenden Sie keinen Hochdruckreiniger und kein Scheuerschwamm.
- Wartungsprodukte sind bei uns erhältlich (Seite 5).

PLATZIERUNG

PLATZIERUNG

1. Stellen Sie eine flache, feste (vibrierte) Oberfläche bereit. Wenn dies nicht sorgfältig durchgeführt wird, kann es zu Spannungen im Produkt kommen, die zu Schäden am Produkt führen können.
2. Stellen Sie den Teich in die gewünschte Position und platzieren Sie gegebenenfalls eine dauerhafte Teichwand.
3. Entfernen Sie die Muttern und Unterlegscheiben von der Teichwand und setzen Sie die Wand auf den Teich. Die Bolzen der Teichwand gehen durch die Löcher im Teich. Schrauben Sie danach die Muttern und Unterlegscheiben wieder an die Schrauben, um die Wand mit dem Teich zu verbinden.

Achtung! Ziehen Sie zuerst alle Muttern locker an, danach können sie einzeln angezogen werden.

4. Neben festen Teichwänden kann auch eine freistehende Wand gewählt werden. Stellen Sie eine freistehende Teichwand auf ein flaches, stabiles Fundament unter der Erde oder auf eine flache, stabile (vibrierte) Fahrbahn.

5. Bohren Sie an den Stellen, die den Löchern am Boden der Teichwand entsprechen, Löcher in das Fundament / den Bürgersteig. Befestigen Sie dann die Wand mit Schrauben und Stopfen am Fundament / Pflaster.

Achtung! Ziehen Sie zuerst alle Schrauben locker an, danach können sie einzeln angezogen werden.

6. Der Wasserfall kann einfach über eine Luke auf der Rückseite der Wand in der Wand platziert werden.

7. Schließen Sie den Wasserschlauch an den Wasserfall an, bevor Sie die Luke wieder einsetzen.

8. Nachdem alle Komponenten platziert wurden, kann die Pumpe angeschlossen und der Teich mit Wasser gefüllt werden.



VERWENDUNG IM WINTER

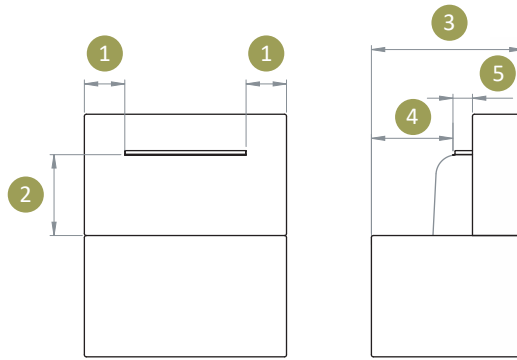
- Bei Frost ziehen Sie immer den Stecker aus der Steckdose
- Wasserstand bis zu mindestens 10 cm unter dem Oberrand senken lassen
- Ein Frosthalter ist empfohlen (erhältlich in jedem Gartencenter)
- Pumpe kann im Wasser bleiben, wenn sie die oben genannten Anforderungen erfüllen
- Sie können auch die Pumpe aus dem Teich/Wassertisch entfernen und in einen frostfreien Ort unter Wasser überwintern lassen (die Gummidichtungen müssen feucht bleiben)

PLATZIERUNG

DESIGN REGELN WASSERFALL

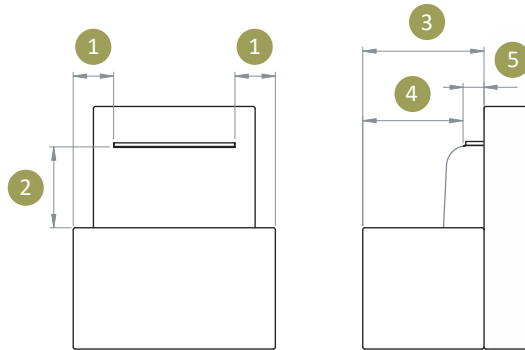
Berücksichtigen Sie bei der Installation eine feste Teichwand mit Wasserfall immer die folgenden Abmessungen. Wenn diese Abmessungen nicht eingehalten werden, kann ein ordnungsgemäß funktionierender Wasserfall nicht garantiert werden.

1. Mindestens 200 mm
2. Maximal 400 mm
3. Mindestens 800 mm
4. Mindestens 450 mm
5. Größe Wasserfall 100 mm (feste Größe)



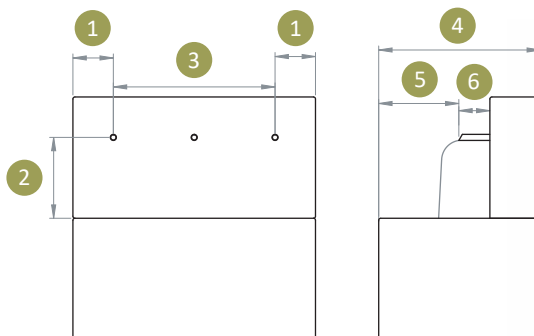
Berücksichtigen Sie bei der Installation eine freistehende Teichwand mit Wasserfall immer die folgenden Abmessungen. Wenn diese Abmessungen nicht eingehalten werden, kann ein ordnungsgemäß funktionierender Wasserfall nicht garantiert werden.

1. Mindestens 200 mm
2. Maximal 400 mm
3. Mindestens 550 mm
4. Mindestens 450 mm
5. Größe Wasserfall 100 mm (feste Größe)



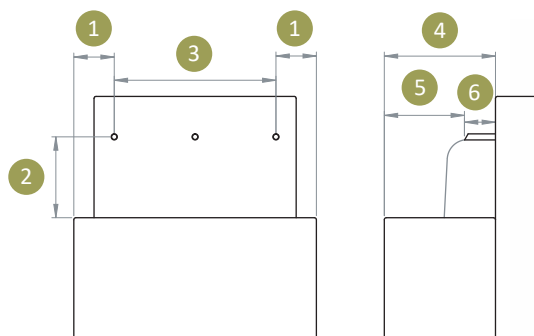
Berücksichtigen Sie bei der Installation eine feste Teichwand mit Tube Wasserfall immer die folgenden Abmessungen. Wenn diese Abmessungen nicht eingehalten werden, kann ein ordnungsgemäß funktionierender Wasserfall nicht garantiert werden.

1. Mindestens 200 mm
2. Maximal 400 mm
3. Breite Wasserfall 800 mm (feste Größe)
4. Mindestens 750 mm
5. Mindestens 350 mm
6. Größe Wasserfall 150 mm (feste Größe)



Berücksichtigen Sie bei der Installation eine freistehende Teichwand mit Tube Wasserfall immer die folgenden Abmessungen. Wenn diese Abmessungen nicht eingehalten werden, kann ein ordnungsgemäß funktionierender Wasserfall nicht garantiert werden.

1. Mindestens 200 mm
2. Maximal 400 mm
3. Breite Wasserfall 800 mm (feste Größe)
4. Mindestens 500 mm
5. Mindestens 350 mm
6. Größe Wasserfall 150 mm (feste Größe)



WASSERLEMENTE

MODELLE

Eine vollständige Übersicht aller Modelle und produktspezifischen Optionen finden Sie unter www.adezz.com



TEICH CORTEN



MAUER AM TEICH CORTEN



MAUER FREISTEHEND CORTEN



WASSTISCH CORTEN



WASSTISCH QUADRAT CORTEN



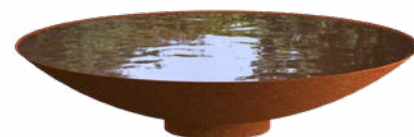
WASSTISCH RUND CORTEN



WASSTISCH MET SCHALEN CORTEN



WASSERBLOCK CORTEN



WASSERSCHALE CORTEN

OPTIONEN



SONDER-
ANFERTIGUNG

WASSERLEMENTE

MODELLE

Eine vollständige Übersicht aller Modelle und produktspezifischen Optionen finden Sie unter www.adezz.com



TEICH ALUMINIUM



MAUER AM TEICH ALUMINIUM



MAUER FREISTEHEND ALUMINIUM



WASSTISCH ALUMINIUM



WASSTISCH QUADRAT ALUMINIUM



WASSTISCH RUND ALUMINIUM



WASSTISCH MET SCHALEN ALUMINIUM



WASSERBLOCK ALUMINIUM



WASSERSCHALE BESCHICHTET STAHL

OPTIONEN



SONDER-
ANFERTIGUNG

ZUBEHÖR

Alle unsere Zubehöreile erfüllen die höchsten Standards und sind eine äußerst geeignete Ergänzung zu unseren Produkten. Besuchen Sie www.adezz.com für einen vollständigen Überblick über unser Zubehör.



CLEANER & PROTECTOR

Wir empfehlen, unsere Produkte mindestens einmal im Jahr zu reinigen. Verwenden Sie für optimale Ergebnisse das Reinigungsmittel ADEZZ BIO Cleaner & Protector.

Lesen Sie die Anweisungen der Verpackung vor Gebrauch immer sorgfältig durch.



ROSTBESCHLEUNIGER

Unsere Corten-Stahlprodukte werden nicht verrostet geliefert und der Rostprozess dauert dann ca. 4-5 Monate. Dieser Vorgang kann mit dem von uns erhältlichen BIO-Rostbeschleuniger beschleunigt werden.

Lesen Sie die Anweisungen der Verpackung vor Gebrauch immer sorgfältig durch.



ENTKALKUNG

Verwenden Sie die ADEZZ BIO Entkalker +, um Kalk zu entfernen.

Lesen Sie die Anweisungen der Verpackung vor Gebrauch immer sorgfältig durch.



CORTEN VERSIEGELUNG

Um den Rostprozess zu stoppen, kann Corten Versiegelung auf die Corten-Produkte aufgetragen werden.

Lesen Sie die Anweisungen auf der Verpackung vor Gebrauch immer sorgfältig durch.