



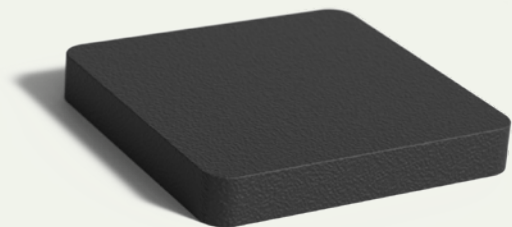
ADEZZ

DESIGN TO GROW

Pflanzgefäße Fiberglas



Material Fiberglas



Unser Fiberglas-Pflanzgefäß ist aus hochwertigem, verstärktem Fiberglas hergestellt. Das bildet die Grundlage für ein stabiles Pflanzgefäß. Da das verstärkte Fiberglas in den Ecken des Pflanzgefäßes durchgehend angebracht ist, reißen die Ecken nicht aus. Das Fiberglas ist durch und durch gefärbt und behält daher seine Farbe gut bei.

SPEZIFIKATIONEN

- 5 Jahre Garantie.
- Fiberglas-Pflanzgefäße sind frostbeständig und zusätzlich verstärkt um Verformung zu vermeiden.
- Leicht und sehr stabil.
- Abgeschlossen mit einer doppelt gerollten Kante.
- Die Materialstärke des Fiberglas beträgt 3 mm.
- Mit vorgezeichneten Kreisförmige Bereichen zum Bohren der Entwässerungslöcher und eine Rinne für die Entwässerung.
- Professionelle Pflegeprodukte sind bei uns erhältlich.

WICHTIGE HINWEISE

- Die Produkte sollten sofort nach Erhalt ausgepackt werden, damit sich keine Feuchtigkeit zwischen der Verpackung und dem Produkt sammelt. Das kann zu schwer zu entfernenden Flecken führen.
- Bohren Sie Entwässerungslöcher grundsätzlich am Boden des Pflanzgefäßes. Zum Bohren ist der Boden mit Kreisförmige Bereichen versehen. Diese Bereiche sind durch eine Wasserrinne verbunden. Nachdem Sie die Entwässerungslöcher gebohrt haben, installieren Sie das Überlaufrohr. So wird sichergestellt, dass kein überschüssiges Wasser im Pflanzgefäß verbleibt.
- Fiberglas-Pflanzgefäße sollten immer gerade auf eine ebene Fläche gestellt werden. Also nicht auf Balken, Steine usw. platzieren.
- Das Pflanzgefäß lässt sich gefüllt nicht mehr verschieben.
- Reinigen Sie es mindestens zweimal im Jahr mit unserem ADEZZ cleaner/ protector-Reinigungsprodukt. Verwenden Sie zur Reinigung keinen Hochdruckreiniger und/oder Scheuerschwamm. Das greift die Beschichtung an.
- Die Garantie erlischt, wenn Sie nicht vorschriftsmäßig bohren oder schleifen.

RAL-FARBEN

Standard RAL-Farben sind RAL 7016, RAL 7021, RAL 9005 und RAL 9016. Weitere verfügbare RAL-Farben finden Sie auf unsere Webseite. Für diese Farben können Zusatzkosten entstehen.

Achtung! Die Darstellung der Farben auf Ihrem Monitor kann abweichen und ist nicht farbverbindlich.



RAL 7016

RAL 7021

RAL 9005

RAL 9016

Platzierung

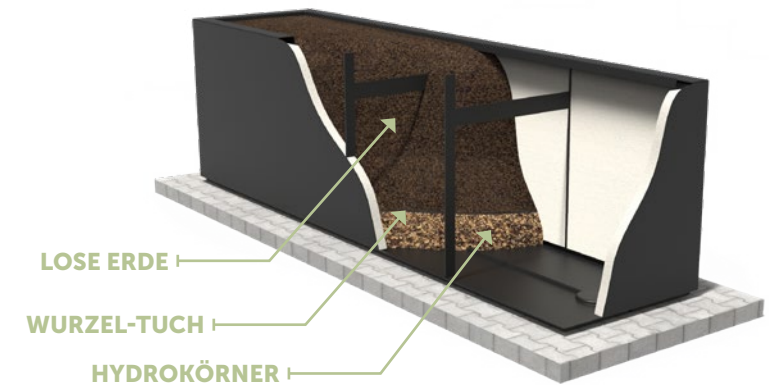
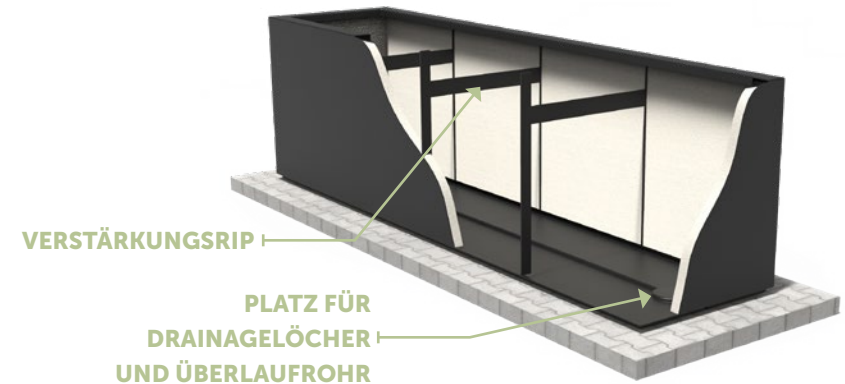
1. Stellen Sie eine flache, feste (vibrierte) Oberfläche bereit. Wenn dies nicht sorgfältig durchgeführt wird, kann es zu Spannungen im Produkt kommen, die zu Schäden am Produkt führen können.
Achtung! Bohren Sie immer Drainagelöcher am Boden des Pflanzgefäßes, verwenden Sie dazu (Falls vorhanden) die Erhebungen am Boden.
2. Falls gewünscht, platzieren Sie Überlaufrohre am Boden des Pflanzgefäßes, um einen Wasserpuffer zu erstellen. Die Anzahl der zu verwendenden Überlaufrohre hängt von der Anzahl der Entwässerungslöcher ab, die richtige Anzahl finden Sie in den Zeichnungen auf unserer Website.
3. Verstärkungsrippen in Pflanzgefäßen sind für die Konstruktion und Dimensionsstabilität des Pflanzgefäßes wesentlich. Diese dürfen niemals entfernt werden.
4. Sorgen Sie immer für ausreichend Luft (mindestens 1 cm) um die Pflanzgefäße, um ein Einfangen von Feuchtigkeit zu verhindern.

Räder montieren

1. Räder werden separat mit dem Pflanzgefäß geliefert. Die Montage ist sehr einfach, siehe Bilder rechts.
2. Halten Sie das Holzbrett mit den vier großen Löchern nach oben und drücken Sie die Schlossschrauben bis zum Anschlag fest ein (siehe Detailbild).
3. Schieben Sie dann das Rad über die Schraube und befestigen Sie es mit der mitgelieferten Mutter.
4. Legen Sie dann das Holzbrett mit den Rädern unter das Pflanzgefäß, diese müssen nicht miteinander verbunden werden.

Bepflanzungstipps

1. Stecken Sie die Überlaufrohre in die dafür vorbereiteten Entwässerungslöcher.
2. Füllen Sie den Behälter mit etwa 10 cm Hydro-Pellets.
3. Legen Sie ein durchlässiges Anti-Wurzel-Tuch darüber.
4. Tragen Sie darauf die für Ihre Art der Bepflanzung geeignete Erde auf.
5. Halten Sie die Entwässerung frei, damit überschüssiges Wasser abfließen kann.



Modelle

Eine vollständige Übersicht aller Modelle und produktspezifischen Optionen finden Sie unter www.adezz.com



ACER



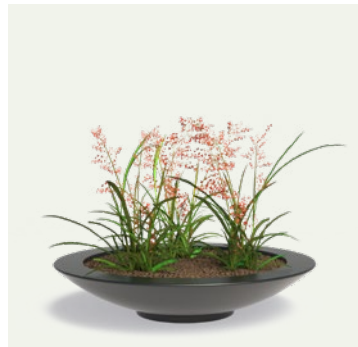
BELLIS



CANNA



CARREZ



CEDER



ELLIPSE

Modelle

Eine vollständige Übersicht aller Modelle und produktspezifischen Optionen finden Sie unter www.adezz.com



MALVA



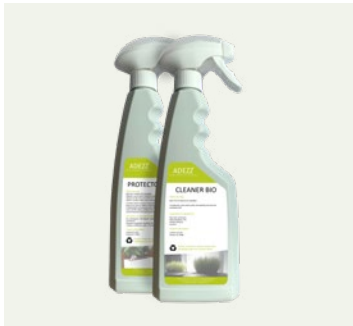
ORGAN



SHAPE

Zubehör

Alle unsere Zubehörteile erfüllen die höchsten Standards und sind eine äußerst geeignete Ergänzung zu unseren Produkten. Besuchen Sie www.adezz.com für einen vollständigen Überblick über unser Zubehör.



CLEANER & PROTECTOR

Wir empfehlen, unsere Produkte mindestens einmal im Jahr zu reinigen. Verwenden Sie für optimale Ergebnisse das Reinigungsmittel ADEZZ BIO Cleaner & Protector. Lesen Sie die Anweisungen der Verpackung vor Gebrauch immer sorgfältig durch.



ROLLEN

Rollen sind eine Option für viele unserer Produkte. Unten www.adezz.com finden Sie die Optionen pro Produkt. (Gesamtladekapazität 450kg)



ÜBERLAUFROHR

Überlaufrohre bieten einen Wasserpuffer am Boden des Pflanzgefäßes und passen in die Standard-Drainagelöcher, sodass sie einfach zu installieren sind.

ADEZZ

DESIGN TO GROW

Der Aufenthalt im Freien hat in den letzten Jahren einen Aufschwung erlebt und wird zu einem immer wichtigeren Bestandteil unserer alltäglichen Aktivitäten. Unter unseren Marken ADEZZ, FORNO und FURNS bieten wir eine sehr breite Produktpalette an. Das wird Ihr Outdoor-Erlebnis garantiert bereichern. Mit unseren Produkten schaffen wir eine Atmosphäre, in der Sie Ihren Garten in vollen Zügen genießen können.

So können Sie unsere verschiedenen Marken beliebig miteinander kombinieren. Dabei verwenden wir immer die gleichen Materialien, Oberflächen und Stile, sodass die Produkte zusammenpassen. Das schafft für eine dauerhafte, stilvolle Gartengestaltung: von Einfassungen bis zu exklusiven Möbeln und von robusten Feuerstellen bis zu schicken Wassertischen.

Wir entwerfen und fertigen all unsere Produkte selbst. So garantieren wir Ihnen stets die Spitzenqualität, die Sie von uns gewohnt sind. Und das zu einem möglichst günstigen Preis. Alle Produkte werden in Europa und mit größtmöglicher Sorgfalt hergestellt. So stellen wir sicher, dass unsere Produkte auch unseren Standards entsprechen.

