



ADEZZ

DESIGN TO GROW

Stützwände

Stützwände

Unsere Stützwände sind die perfekte Lösung zur Abtrennung von Rasen, Beeten oder Pflasterflächen. Darüber hinaus können sie auch als Pflanzgefäße verwendet werden. Sie werten den Außenbereich auf, vor allem was die Struktur betrifft.

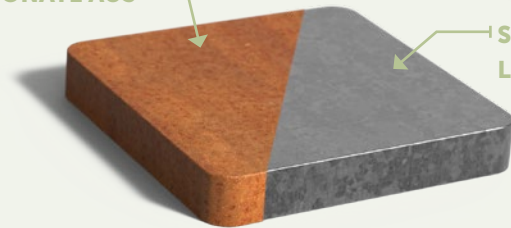


**OPTION
SONDERANFERTIGUNG**



Material Cortenstahl

SO SIEHT ES NACH
6 MONATE AUS



SO SIEHT ES BEI
LIEFERUNG AUS

Mit unseren Stützwänden schaffen Sie immer die richtige Form. Wir führen verschiedene Größen, Winkel und Kurven. Bei dem vorgefertigten System werden die Stützwände einfach blind zusammengefügt.

Die Farbe des Materials ist orange-braun und verleiht der Stützwand ein warmes und kraftvolles Aussehen. Diese Farbe entsteht durch eine natürliche Rostschicht. Ein anderer Name für Cortenstahl ist wetterfester Stahl: Witterungsbedingungen haben nämlich einen positiven Einfluss auf diese Stützwand.

Cortenstahl ist eine Metalllegierung, die aus Eisen besteht, dem Kupfer, Phosphor, Silizium, Nickel und Chrom zugesetzt sind. Wenn das Material der Außenluft ausgesetzt wird, überzieht es sich im Laufe der Zeit mit einer schützenden Rostschicht. Diese natürliche Rostschicht bildet den Schutz vor weiterer Korrosion. Dadurch bietet die Stützwand eine lange Lebensdauer.

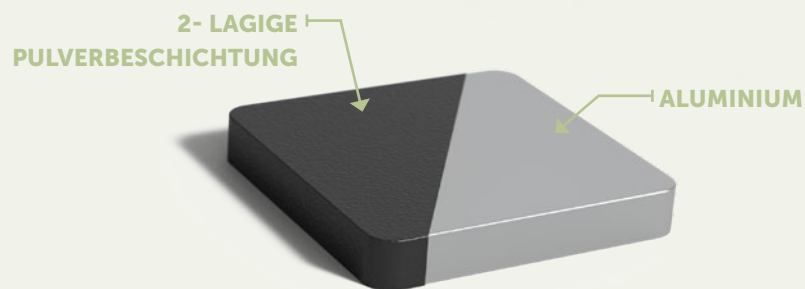
SPEZIFIKATIONEN

- 5 Jahre Garantie.
- Standard-Oberkante von 50x25 mm.
- Die Materialstärke für eine 20 und 30 cm hohe Stützwand beträgt 2 mm.
- Die Materialstärke für eine 40 und 60 cm hohe Stützwand beträgt 3 mm.
- Stützwände aus Cortenstahl sind sehr robust, widerstandsfähig, witterungsbeständig, pflegeleicht und langlebig.
- Beinhaltet ein vorgefertigtes System und Zubehör aus Edelstahl.
- Maßanpassungen sind möglich.
- Die Produkte kommen ohne Rostschicht. Der Rostvorgang auf Cortenstahl dauert je nach Witterungsbedingungen etwa 4-5 Monate.
- Die Rostschicht kann durch Auftragen von Owatrol versiegelt werden. Das ist ein eindringendes Rostschutzmittel, das eine Schutzschicht gegen Rost bildet. Owatrol schützt die Stützwand und verhindert, dass der Cortenstahl abfärbt.

WICHTIGE HINWEISE

- Die Produkte sollten sofort nach Erhalt ausgepackt werden, damit sich keine Feuchtigkeit zwischen der Verpackung und dem Produkt sammelt. Das kann zu ungleichmäßigen Rostflecken führen.
- Cortenstahl sollte nicht ständiger Feuchtigkeit ausgesetzt sein.
- Wir raten davon ab, Cortenstahl in einem Umkreis von 2 km zur Küste zu verwenden.
- Während des Rostvorgangs kann sich Rostwasser vom Produkt lösen.
- Reinigen Sie das Produkt jährlich, indem Sie grobe Verschmutzungen mit Leitungswasser abspritzen. Für eine optimale Reinigung empfehlen wir unser Reinigungsmittel ADEZZ cleaner/protector.
- Die Garantie erlischt, wenn Sie nicht vorschriftsmäßig bohren oder schleifen.

Material Aluminium



Mit unseren Stützwänden schaffen Sie immer die richtige Form. Wir führen verschiedene Größen, Winkel und Kurven. Bei dem vorgefertigten System werden die Stützwände einfach blind zusammengefügt.

Aluminium ist korrosionsbeständig und in verschiedenen Farben erhältlich. Das Material kann das ganze Jahr über im Freien stehen, ohne beschädigt zu werden, und ist selbst frostbeständig. An dieser Stützwand werden Sie somit jahrelang Freude haben.

Nach der Herstellung der Aluminiumstützwand wird diese einer Reihe von Nachbehandlungen unterzogen. Das Material wird aufgeraut, damit die Pulverbeschichtung besser haftet. Die Pulverbeschichtung ist in verschiedenen Farben erhältlich und wird mit einer stark haftenden Grundierung aufgetragen. Zum Schluss wird die Stützwand mit einer harten Deckschicht versehen. Dadurch ist die Stützwand kratzfest.

SPEZIFIKATIONEN

- 5 Jahre Garantie.
- Beinhaltet ein vorgefertigtes System und Zubehör aus Edelstahl.
- Standard-Oberkante von 50x25 mm.
- Aluminium-Stützwände sind sehr robust, widerstandsfähig, korrosionsbeständig und langlebig.
- Die Materialstärke für eine 20 und 30 cm hohe Stützwand beträgt 3 mm.
- Die Materialstärke für eine 40 und 60 cm hohe Stützwand beträgt 4 mm.
- Kratzfeste Deckschicht.
- Professionelle Pflegeprodukte sind bei uns erhältlich.

WICHTIGE HINWEISE

- Die Produkte sollten sofort nach Erhalt ausgepackt werden, damit sich keine Feuchtigkeit zwischen der Verpackung und dem Produkt sammelt. Das kann nämlich zu schwer zu entfernenden Flecken führen.
- Das Material darf nicht gebohrt oder geschliffen werden. So kann Feuchtigkeit unter die Beschichtung dringen und diese ablösen.
- Reinigen Sie das Produkt jährlich mit unserem ADEZZ BIO cleaner/protector-Reinigungsprodukt. Verwenden Sie zur Reinigung keinen Hochdruckreiniger und/oder Scheuerschwamm. Das greift die Beschichtung an.
- Die Garantie erlischt, wenn Sie nicht vorschriftsmäßig bohren oder schleifen.

RAL-FARBEN

Standard RAL-Farben sind RAL 7016, RAL 7021, RAL 9005 und RAL 9016.

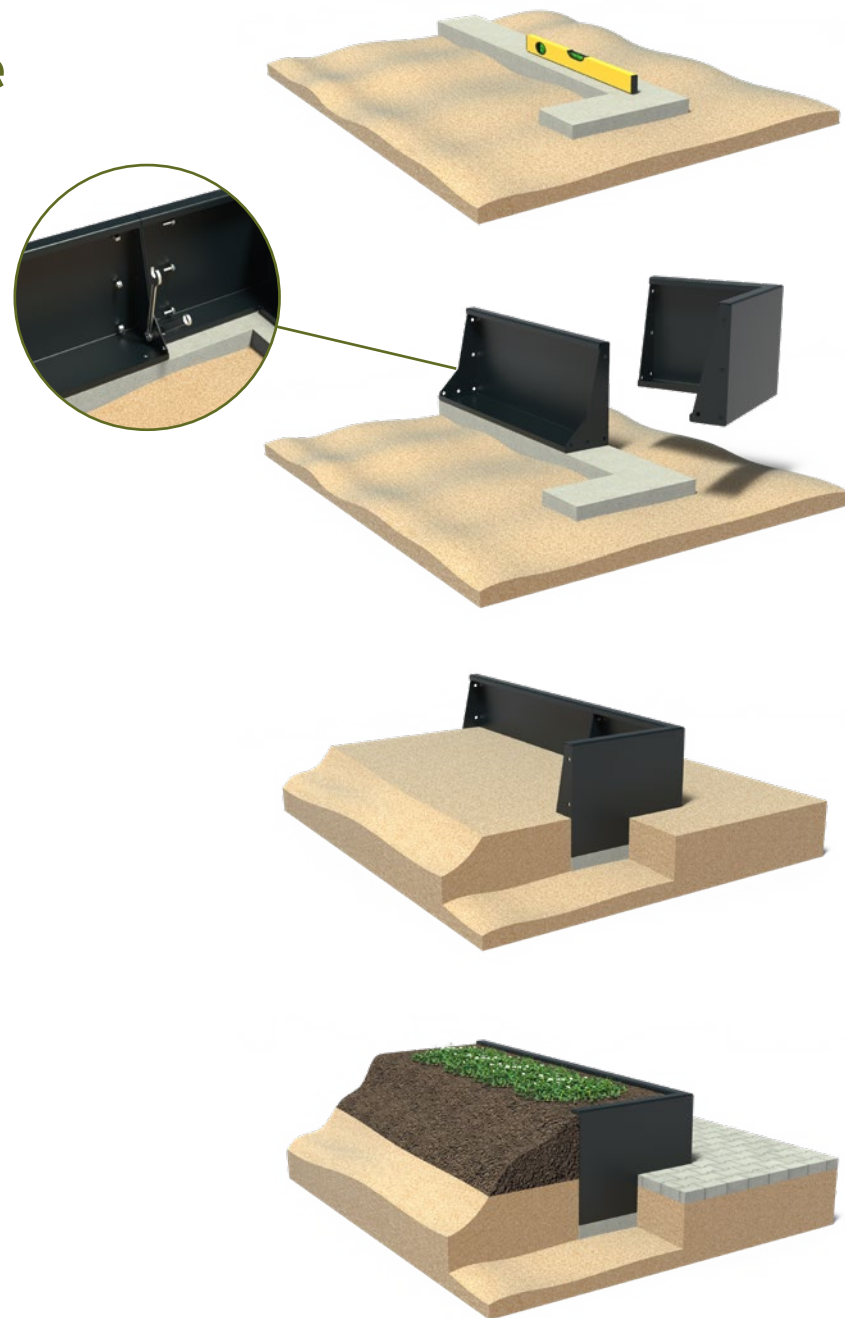
Weitere verfügbare RAL-Farben finden Sie auf unsere Webseite. Für diese Farben können Zusatzkosten entstehen.

Achtung! Die Darstellung der Farben auf Ihrem Monitor kann abweichen und ist nicht farbverbindlich.



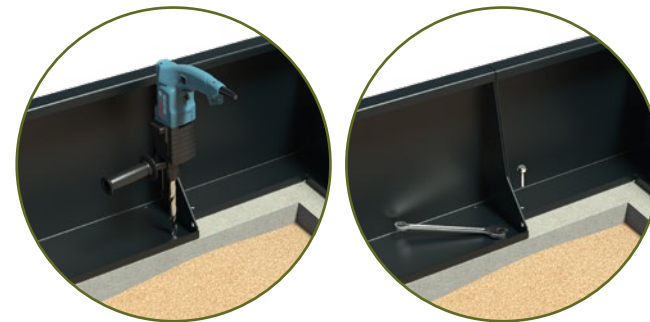
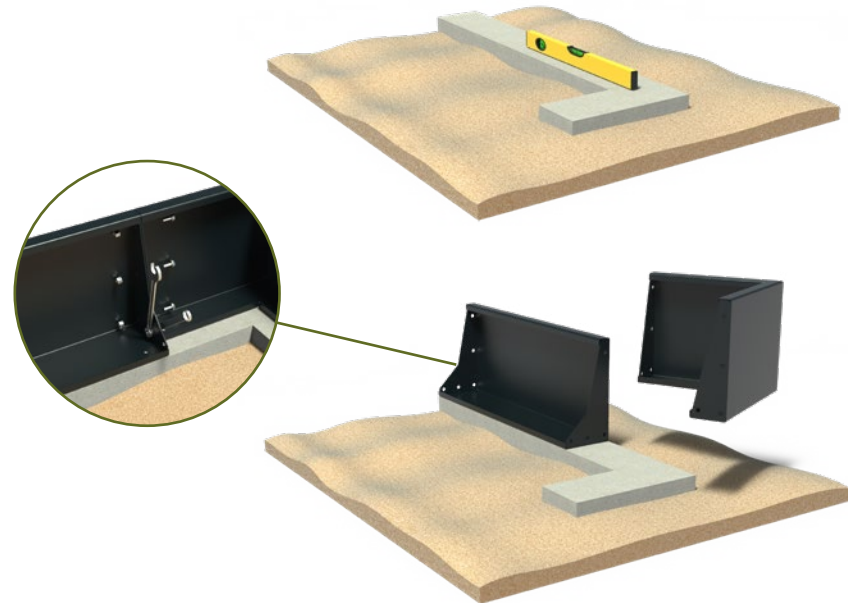
Platzierung unten Grundfläche

1. Unsere Mauern müssen immer von einer flachen, tragenden Oberfläche getragen werden. Ist dies nicht der Fall, spiegelt sich dies in den Links und in den geraden Linien wider. Es können auch Spannungen im Produkt auftreten, die zu einer Beschädigung des Produkts führen können.
2. Platzieren Sie die Stützmauern auf der tragenden Oberfläche. Verschrauben Sie die Elemente mit den mitgelieferten Materialien.
Achtung! Ziehen Sie zuerst alle Schrauben locker an, danach können sie einzeln angezogen werden.
3. Versetzen Sie die Stützmauer auf beiden Seiten 10 cm über der Grundplatte mit einer Erdschicht, um die erforderliche Stabilität zu gewährleisten.
Achtung! (Siehe Seite 6 für eine bündige Installation in Bodennähe.)
4. Füllen Sie dann die Innenseite der Stützmauer weiter und beenden Sie die Pflasterung.



Platzierung am Grundfläche

1. Unsere Mauern müssen immer von einer flachen, tragenden Oberfläche getragen werden. Ist dies nicht der Fall, spiegelt sich dies in den Links und in den geraden Linien wider. Es können auch Spannungen im Produkt auftreten, die zu einer Beschädigung des Produkts führen können.
2. Platzieren Sie die Stützmauern auf der tragenden Oberfläche. Verschrauben Sie die Elemente mit den mitgelieferten Materialien.
Achtung! Ziehen Sie zuerst alle Schrauben locker an, danach können sie einzeln angezogen werden.
3. Bohren Sie Löcher in die tragende Oberfläche (es gibt bereits Löcher in den Stützmauer) Verbinden Sie dann die Stützmauer mit Hilfe von Stopfen oder möglicherweise einem chemischen Anker mit dem Untergrund.
Achtung! Ziehen Sie zuerst alle Schrauben locker an, danach können sie einzeln angezogen werden.
4. Füllen Sie dann die Innenseite der Stützmauer weiter und beenden Sie die Pflasterung.

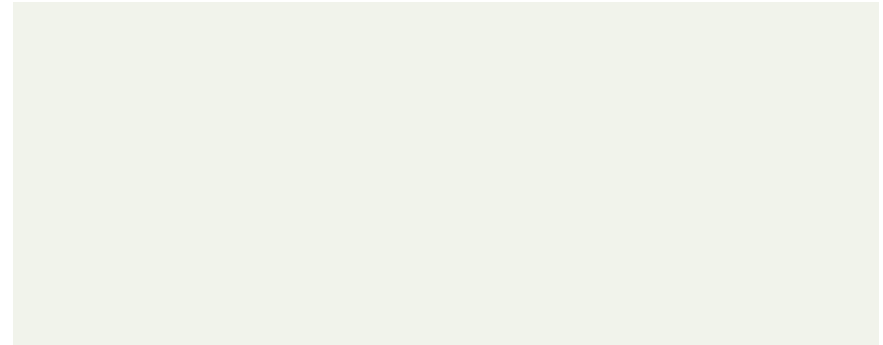


Modelle

Klicken Sie auf die Bilder, um weitere Informationen zu den Produkten zu erhalten.



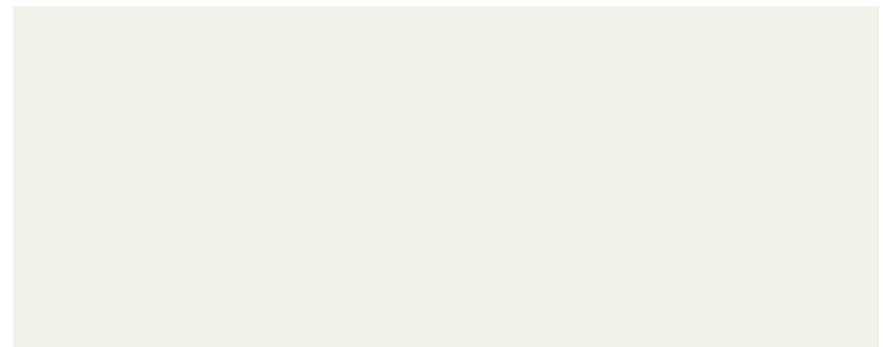
**STÜTZWÄNDE
CORTENSTAHL**



**STÜTZWÄNDE
ALUMINIUM**



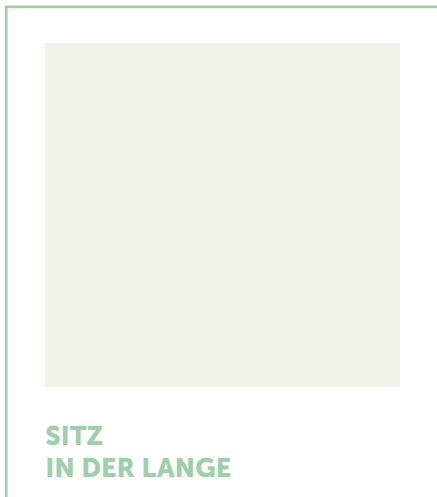
**STÜTZWÄNDE BREIT
CORTENSTAHL**



**STÜTZWÄNDE BREIT
ALUMINIUM**

Optionen

Klicken Sie auf die Bilder, um weitere Informationen zu den Produkten zu erhalten.



Zubehör

Alle unsere Zubehörteile erfüllen die höchsten Standards und sind eine äußerst geeignete Ergänzung zu unseren Produkten. Klicken Sie auf die Bilder, um weitere Informationen zu den Produkten zu erhalten.



ROSTBESCHLEUNIGER

CORTENSTAHL

Unsere Corten-Stahlprodukte werden nicht verrostet geliefert und der Rostprozess dauert dann ca. 4-5 Monate. Dieser Vorgang kann mit dem von uns erhältlichen BIO-Rostbeschleuniger beschleunigt werden. Lesen Sie die Anweisungen der Verpackung vor Gebrauch immer sorgfältig durch.



CORTENSTAHL VERSIEGELUNG

CORTENSTAHL

Um den Rostprozess zu stoppen, kann Corten Versiegelung auf die Corten-Produkte aufgetragen werden. Lesen Sie die Anweisungen auf der Verpackung vor Gebrauch immer sorgfältig durch.



CLEANER & PROTECTOR

ALUMINIUM

Wir empfehlen, unsere Produkte mindestens einmal im Jahr zu reinigen. Verwenden Sie für optimale Ergebnisse das Reinigungsmittel ADEZZ BIO Cleaner & Protector. Lesen Sie die Anweisungen der Verpackung vor Gebrauch immer sorgfältig durch.

ADEZZ

DESIGN TO GROW

Der Aufenthalt im Freien hat in den letzten Jahren einen Aufschwung erlebt und wird zu einem immer wichtigeren Bestandteil unserer alltäglichen Aktivitäten. Unter unseren Marken ADEZZ, FORNO und FURNS bieten wir eine sehr breite Produktpalette an. Das wird Ihr Outdoor-Erlebnis garantiert bereichern. Mit unseren Produkten schaffen wir eine Atmosphäre, in der Sie Ihren Garten in vollen Zügen genießen können.

So können Sie unsere verschiedenen Marken beliebig miteinander kombinieren. Dabei verwenden wir immer die gleichen Materialien, Oberflächen und Stile, sodass die Produkte zusammenpassen. Das schafft für eine dauerhafte, stilvolle Gartengestaltung: von Einfassungen bis zu exklusiven Möbeln und von robusten Feuerstellen bis zu schicken Wassertischen.

Wir entwerfen und fertigen all unsere Produkte selbst. So garantieren wir Ihnen stets die Spitzenqualität, die Sie von uns gewohnt sind. Und das zu einem möglichst günstigen Preis. Alle Produkte werden in Europa und mit größtmöglicher Sorgfalt hergestellt. So stellen wir sicher, dass unsere Produkte auch unseren Standards entsprechen.

ADEZZ© Produktinformation Ausgabe 2, 10 - 2023. Dieser Produktinformation wurde mit großer Sorgfalt zusammengestellt. Änderungen der Preise, Abbildungen und Druckfehler vorbehalten.

