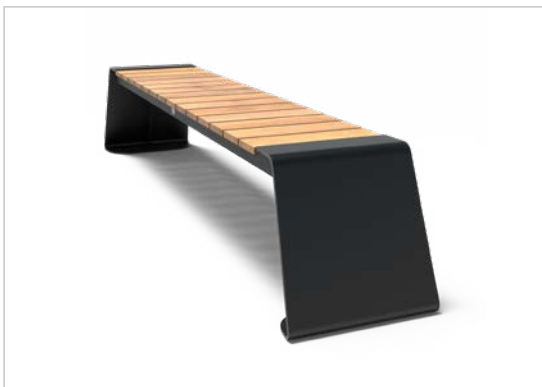


DUNC BÄNKE



Produktinformation

Das moderne und weiche Erscheinungsbild kennzeichnet die DUNC Serie. Die runde Bank eignet sich hervorragend zum Platzieren um einen Baum. Die Produkte können mit Hilfe von Senklöchern problemlos auf Bodenniveau platziert werden.

In dieser Serien sind auch lieferbar ein **Picknick-Set und Abfallbehälter**. Schauen Sie sich diese Produktkategorien an.

SPEZIFIKATIONEN

Allgemeines

Unsere Bänke sind immer ausgestattet mit:

- Befestigungslöcher zur Befestigung am Untergrund
- Garantie 5 Jahre (auslaufend)

Standardmaterial

Rahmen Material

- Cortenstahl 10 mm
- Verzinktem Stahl 10 mm + 2-lagige Pulverbeschichtung

Sitzmaterial

- Material: Garapa
- Kopfgrößen: 120x20 mm

Option

- Moso Bamboo Extreme Sitz
- FURNS Betonstabilisierung

WICHTIG

Punkte für Aufmerksamkeit

- Nach Erhalt müssen alle Verpackungsmaterialien sofort von den Produkten entfernt werden.
- Jede Art von (hartem) Holz wird unter dem Einfluss von UV-Strahlung, Wetter und Wind grau. Die endgültige Farbe hängt auch von der Ausgangsfarbe ab.
- Holz ist ein Naturprodukt, das "funktioniert" und je nach Temperatur und Feuchtigkeitsgehalt schrumpft oder sich ausdehnt.
- Hartholz kann auf Cortenstahl schwarz werden, was schließlich grau wird.
- Cortenstahl sollte niemals ständig Feuchtigkeit ausgesetzt sein, er sollte in allen Situationen gut abfließen und lüften.
- Produkte werden ungeröstet geliefert, wir verwenden nur Cortenstahl Typ S355JOWP.
- Küstengebiete: Wir empfehlen, Cortenstahl nicht in einem Umkreis von 2 km um eine Küste zu verwenden.
- Während des Rostprozesses kann Rostwasser aus dem Produkt austreten, dies kann zu Fleckenbildung führen.
- Das Bohren / Schleifen im Material ist nicht gestattet.

Instandhaltung

- Durch regelmäßige Reinigung (WOCA Außenreiniger) und Öle (WACO-Außenöl) des Holzes bleibt das Pigment im Holz länger erhalten und der Verfärbungsprozess verzögert sich.
- Jährliche Reinigung durch Entfernen von grobem Schmutz mittels Mit sauberem Leitungswasser abspritzen.
Achtung! Verwenden Sie keinen Hochdruckreiniger.

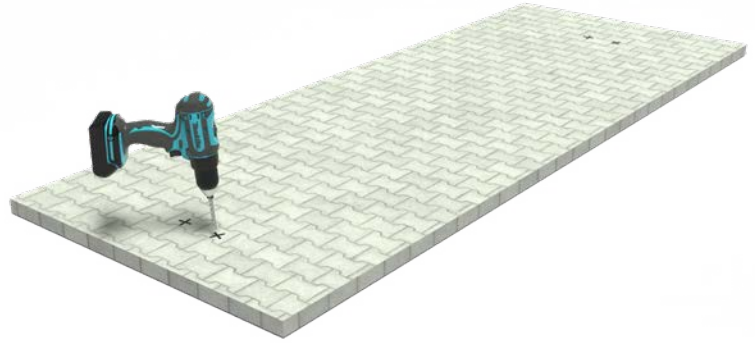
PLATZIERUNG



PLATZIERUNG

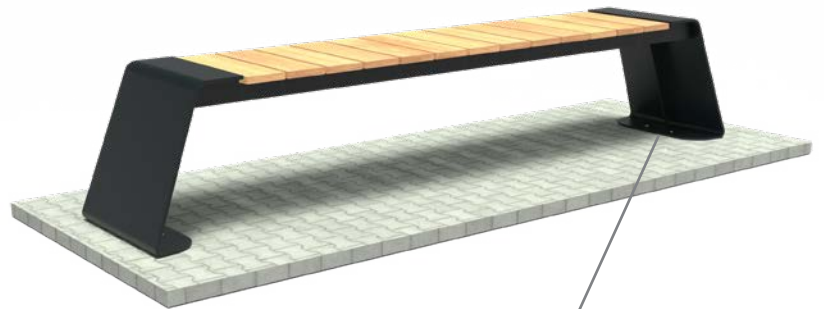
1. Stellen Sie eine flache, feste (vibrierte) Oberfläche bereit. Wenn dies nicht sorgfältig durchgeführt wird, können sich im Produkt Spannungen aufbauen, die zu Schäden am Produkt führen können.

2. Markieren Sie die Position der Löcher am Boden der DUNC-Bank und bohren Sie Löcher in dem Bürgersteig.



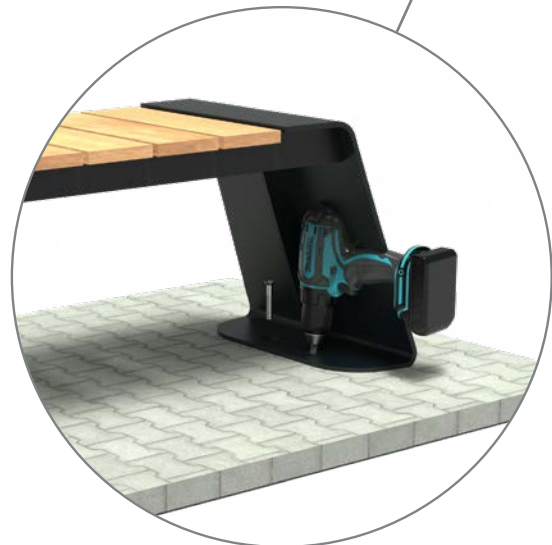
3. Stellen Sie die DUNC-Bank auf das ebene Pflaster, sodass die Löcher in den Ständern mit den gebohrten Löchern übereinstimmen.

Da die DUNC-Bank auf dem Bürgersteig platziert werden kann, kann die Bank überall platziert werden, ohne graben zu müssen.



4. Befestigen Sie dann die Bank mit Dübeln oder möglicherweise einem chemischen Anker am Bürgersteig.

Passt auf! Ziehen Sie zuerst alle Schrauben locker an, danach können sie einzeln montiert werden.



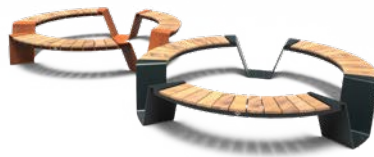
DUNC BÄNKE

MODELLE

Eine vollständige Übersicht aller Modelle und produktspezifischen Optionen finden Sie unter www.furns.com.



DUNC 2300



DUNC 2300 RUND



DUNC 2300 SET

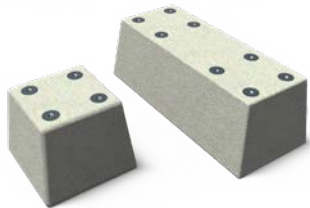
OPTION



SONDER-
ANFERTIGUNG

ZUBEHÖR

Alle unsere Zubehörteile erfüllen die höchsten Standards und sind eine äußerst geeignete Ergänzung zu unseren Produkten. Besuchen Sie www.furns.com für einen vollständigen Überblick über unser Zubehör.



BETONFUNDAMENTE

Wir empfehlen, unsere Produkte auf unseren einheitlichen Betonuntergründen zu platzieren. Diese sind für den Einbau unter der Erde geeignet. Standardmäßig sind sie mit Schraubhülsen zur einfachen Montage unserer Produkte ausgestattet. In der folgenden Tabelle finden Sie die entsprechenden Betonfundamente pro Modell.

Produkt	Modell	Betonfundamente	Anzahl
DUNC 2300	DUBE.2300S	250	2
DUNC 2300 RUND	DUBE.R2300S	600	3
DUNC 2300 SET	DUPN.R2300	600	3



REINIGER & SCHUTZ

Wir empfehlen, unsere Produkte mindestens einmal im Jahr zu reinigen. Für optimale Ergebnisse verwenden Sie das Reinigungsmittel ADEZZ BIO Cleaner & Protector. Lesen Sie die Verpackung vor Gebrauch immer sorgfältig durch.



CORTENLACK

Um den Rostprozess zu stoppen, kann Corten-Versiegelung auf die Corten-Produkte aufgetragen werden. Lesen Sie die Verpackung vor Gebrauch immer sorgfältig durch.