



ADEZZ

DESIGN TO GROW

CARREZ mit rollen

CARREZ mit rollen

In dieser Gebrauchsanweisung erklären wir Ihnen, wie Sie Räder unter unsere Pflanzgefäße montieren. Diese Gebrauchsanweisung gilt für alle unsere Pflanzgefäße mit Rädern. Wir empfehlen, diese Gebrauchsanweisung zu befolgen.

ACHTUNG!

- Die Tragfähigkeit beträgt 450 kg pro Rad. Das Pflanzgefäß ist solide und kann das Gewicht Ihrer Pflanzen tragen. Es ist wichtig, dass Sie unsere Pflanzhinweise am Ende der Gebrauchsanweisung befolgen.
- Stellen Sie keine Bäume in unsere Pflanzgefäße mit Rädern. Dies kann dazu führen, dass die Pflanzschale zu schwer wird und durchhängt.
- Befolgen Sie unsere Pflanzanweisungen.

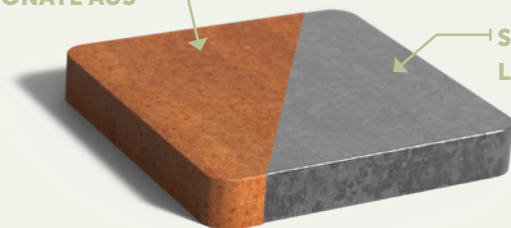


OPTION SONDERANFERTIGUNG



Material Cortenstahl

SO SIEHT ES NACH
6 MONATE AUS



SO SIEHT ES BEI
LIEFERUNG AUS

Das Pflanzgefäß CARREZ aus Cortenstahl verleiht Ihrem Garten ein kraftvolles und warmes Aussehen. Das liegt vor allem an der orange-braunen Farbe des Materials, die auf einer natürlichen Rostschicht beruht. Ein anderer Name für Cortenstahl ist wetterfester Stahl: Die Witterungsbedingungen haben nämlich einen positiven Einfluss auf dieses Pflanzgefäß.

Cortenstahl ist eine Metalllegierung, die aus Eisen besteht, dem Kupfer, Phosphor, Silizium, Nickel und Chrom zugesetzt sind. Wenn das Material der Außenluft freigesetzt wird, überzieht es sich im Laufe der Zeit mit einer schützenden Rostschicht. Diese natürliche Rostschicht bildet den Schutz vor weiterer Korrosion. Dadurch bietet das Pflanzgefäß eine lange Lebensdauer.

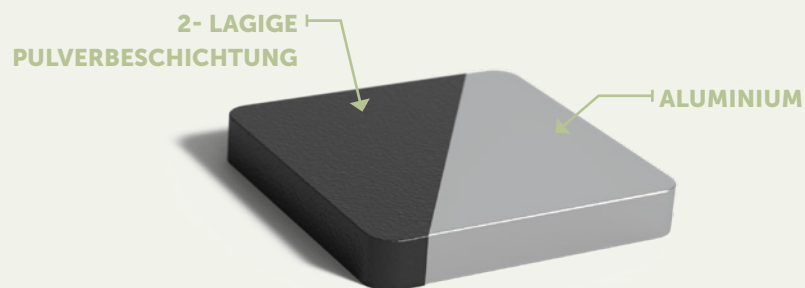
SPEZIFIKATIONEN

- 5 Jahre Garantie.
- Pflanzgefäße aus Cortenstahl sind sehr robust, widerstandsfähig, witterungsbeständig, pflegeleicht und langlebig.
- Inklusive Stützfüße (15 mm) oder Füße (90 mm) und Entwässerungslöcher. Damit wird sichergestellt, dass das Pflanzgefäß etwas über dem Boden steht und eine optimale Entwässerung hat.
- Die Standardmaterialstärke des Cortenstahls beträgt 2 mm.
- Maßanpassungen sind möglich.
- Die Produkte kommen ohne Rostschicht. Der Rostvorgang auf Cortenstahl dauert je nach Witterungsbedingungen etwa 4-5 Monate.
- Rost kann durch Auftragen von Owatrol beseitigt werden. Das ist ein eindringendes Rostschutzmittel, das eine Schutzschicht gegen Rost bildet. Owatrol schützt das Pflanzgefäß und verhindert, dass der Cortenstahl abfärbt.

WICHTIGE HINWEISE

- Die Produkte sollten sofort nach Erhalt ausgepackt werden, damit sich keine Feuchtigkeit zwischen der Verpackung und dem Produkt sammelt. Das kann zu ungleichmäßigen Rostflecken führen.
- Sorgen Sie für eine gute Entwässerung.
- Verwenden Sie kein Überlaufrohr; es sollte kein überschüssiges Wasser im Pflanzgefäß aus Cortenstahl verbleiben. Durch die Kombination von Sauerstoff und Erde könnte das Material dann durchrosten.
- Verwenden Sie keine Hydro-Pellets: Sie speichern Feuchtigkeit.
- Wir raten davon ab, Cortenstahl in einem Umkreis von 2 km zur Küste zu verwenden.
- Während des Rostvorgangs kann sich Rostwasser vom Produkt lösen.
- Die Garantie erlischt, wenn Sie nicht vorschriftsmäßig bohren oder schleifen.

Material Aluminium



Das Pflanzgefäß CARREZ Aluminium verleiht dem Garten ein zeitloses Aussehen. Das Pflanzgefäß ist korrosionsbeständig und standardmäßig nicht wasserdicht. Darüber hinaus ist das Aluminium sehr leicht. Das Aluminium-Pflanzgefäß kann das ganze Jahr über im Freien stehen. An diesem Pflanzgefäß werden Sie somit jahrelang Freude haben.

Nach der Herstellung des Aluminium-Pflanzgefäßes wird dieses einer Reihe von Nachbehandlungen unterzogen. Das Material wird aufgeraut, damit die Pulverbeschichtung besser haftet. Diese Pulverbeschichtung ist in verschiedenen Farben erhältlich und wird mit einer stark haftenden Grundierung aufgetragen. Zum Schluss wird das Pflanzgefäß mit einer harten Deckschicht versehen. Dadurch ist das Pflanzgefäß CARREZ Aluminium kratzfest.

SPEZIFIKATIONEN

- 5 Jahre Garantie.
- Aluminium-Pflanzgefäße sind sehr robust, widerstandsfähig, korrosionsbeständig und langlebig.
- Die Materialstärke des Aluminiums beträgt 3 mm.
- Inklusive Stützfüße (15 mm) oder Füße (90 mm) und Entwässerungslöcher. Damit wird sichergestellt, dass das Pflanzgefäß etwas über dem Boden steht und eine optimale Entwässerung hat.
- Kratzfeste Deckschicht.
- Maßanpassungen sind möglich.
- Professionelle Pflegeprodukte sind bei uns erhältlich.

WICHTIGE HINWEISE

- Die Produkte sollten sofort nach Erhalt ausgepackt werden, damit sich keine Feuchtigkeit zwischen der Verpackung und dem Produkt sammelt. Das kann zu schwer zu entfernenden Flecken führen.
- Halten Sie die Entwässerungslöcher frei, damit überschüssiges Wasser abfließen kann.
- Die Garantie erlischt, wenn Sie nicht vorschriftsmäßig bohren oder schleifen.
- Reinigen Sie das Pflanzgefäß jährlich, indem Sie den Schmutz mit sauberem Leitungswasser abspritzen und mit einem Reinigungsmittel nachbehandeln. Verwenden Sie dazu keinen Hochdruckreiniger und/oder Scheuerschwamm. Das greift die Beschichtung an.

RAL-FARBEN

Standard RAL-Farben sind RAL 7016, RAL 7021, RAL 9005 und RAL 9016. Weitere verfügbare RAL-Farben finden Sie auf unsere Webseite. Für diese Farben können Zusatzkosten entstehen.

Achtung! Die Darstellung der Farben auf Ihrem Monitor kann abweichen und ist nicht farbverbindlich.



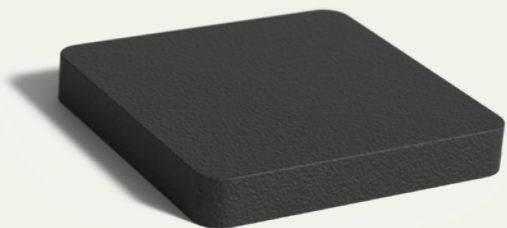
RAL 7016

RAL 7021

RAL 9005

RAL 9016

Material Fiberglas



Das Pflanzgefäß CARREZ Fiberglas verleiht dem Garten ein modernes Aussehen. Das Pflanzgefäß aus Fiberglas ist für den Außenbereich bestimmt, da es nicht standardmäßig wasserdicht ist. So gibt es für jeden Wunsch das passende Pflanzgefäß CARREZ Fiberglas.

Unser Fiberglas-Pflanzgefäß ist aus hochwertigem, verstärktem Fiberglas hergestellt. Das bildet die Grundlage für ein stabiles Pflanzgefäß. Da das verstärkte Fiberglas in den Ecken des Pflanzgefäßes durchgehend angebracht ist, reißen die Ecken nicht aus. Das Fiberglas ist durch und durch gefärbt und behält daher seine Farbe gut bei.

SPEZIFIKATIONEN

- 5 Jahre Garantie.
- Fiberglas-Pflanzgefäße sind frostbeständig und zusätzlich verstärkt um Verformung zu vermeiden.
- Leicht und sehr stabil.
- Abgeschlossen mit einer doppelt gerollten Kante.
- Die Materialstärke des Fiberglas beträgt 3 mm.
- Mit vorgezeichneten Kreisförmige Bereichen zum Bohren der Entwässerungslöcher und eine Rinne für die Entwässerung.
- Professionelle Pflegeprodukte sind bei uns erhältlich.

WICHTIGE HINWEISE

- Die Produkte sollten sofort nach Erhalt ausgepackt werden, damit sich keine Feuchtigkeit zwischen der Verpackung und dem Produkt sammelt. Das kann zu schwer zu entfernenden Flecken führen.
- Bohren Sie Entwässerungslöcher grundsätzlich am Boden des Pflanzgefäßes. Zum Bohren ist der Boden mit Kreisförmige Bereichen versehen. Diese Bereiche sind durch eine Wasserrinne verbunden. Nachdem Sie die Entwässerungslöcher gebohrt haben, installieren Sie das Überlaufrohr. So wird sichergestellt, dass kein überschüssiges Wasser im Pflanzgefäß verbleibt.
- Fiberglas-Pflanzgefäße sollten immer gerade auf eine ebene Fläche gestellt werden. Also nicht auf Balken, Steine usw. platzieren.
- Das Pflanzgefäß lässt sich gefüllt nicht mehr verschieben.
- Reinigen Sie es mindestens zweimal im Jahr mit unserem ADEZZ cleaner/ protector-Reinigungsprodukt. Verwenden Sie zur Reinigung keinen Hochdruckreiniger und/oder Scheuerschwamm. Das greift die Beschichtung an.
- Die Garantie erlischt, wenn Sie nicht vorschriftsmäßig bohren oder schleifen.

RAL-FARBEN

Standard RAL-Farben sind RAL 7016, RAL 7021, RAL 9005 und RAL 9016. Weitere verfügbare RAL-Farben finden Sie auf unsere Webseite. Für diese Farben können Zusatzkosten entstehen.

Achtung! Die Darstellung der Farben auf Ihrem Monitor kann abweichen und ist nicht farbverbindlich.



RAL 7016

RAL 7021

RAL 9005

RAL 9016

Material Fiberglas hochglanz



Das Pflanzgefäß CARREZ Fiberglas verleiht dem Garten ein modernes Aussehen. Die „glänzende“ Oberfläche sorgt so für ein glattes Pflanzgefäß mit stilvoller Ausstrahlung. Das Pflanzgefäß aus Fiberglas ist für den Außenbereich bestimmt, da es nicht standardmäßig wasserdicht ist.

Unser Fiberglas-Pflanzgefäß ist aus hochwertigem, verstärktem Fiberglas hergestellt. Das bildet die Grundlage für ein stabiles Pflanzgefäß. Da das verstärkte Fiberglas in den Ecken des Pflanzgefäßes durchgehend angebracht ist, reißen die Ecken nicht aus. Das Fiberglas ist durch und durch gefärbt und behält daher seine Farbe gut bei. Die „glänzende“ Oberfläche verleiht dem Pflanzgefäß eine glatte Oberfläche mit stilvoller Ausstrahlung.

SPEZIFIKATIONEN

- 5 Jahre Garantie.
- Fiberglas-Pflanzgefäße sind frostbeständig und zusätzlich verstärkt um Verformung zu vermeiden.
- Leicht und sehr stabil.
- Glatte Oberfläche und damit leicht zu pflegen.
- Abgeschlossen mit einer doppelt gerollten Kante.
- Die Materialstärke des Fiberglass beträgt 3 mm.
- Kommt mit Stützfüßen und Kreisförmige Bereichen zum Bohren der Entwässerungslöcher. Dadurch wird sichergestellt, dass das Pflanzgefäß ein wenig über dem Boden steht (15 mm) und nach dem Bohren der Abflusslöcher eine optimale Drainage hat.
- Professionelle Pflegeprodukte sind bei uns erhältlich.

WICHTIGE HINWEISE

- Die Produkte sollten sofort nach Erhalt ausgepackt werden, damit sich keine Feuchtigkeit zwischen der Verpackung und dem Produkt sammelt. Das kann zu schwer zu entfernenden Flecken führen.
- Bohren Sie Entwässerungslöcher grundsätzlich am Boden des Pflanzgefäßes. Zum Bohren ist der Boden mit Kreisförmige Bereiche versehen. Diese Bereiche sind durch eine Wasserrinne verbunden. Nachdem Sie die Entwässerungslöcher gebohrt haben, installieren Sie das Überlaufrohr. So wird sichergestellt, dass kein überschüssiges Wasser im Pflanzgefäß verbleibt.
- Fiberglas-Pflanzgefäße sollten immer gerade auf eine ebene Fläche gestellt werden. Also nicht auf Balken, Steine usw. platzieren.
- Das Pflanzgefäß lässt sich gefüllt nicht mehr verschieben.
- Reinigen Sie es mindestens zweimal im Jahr mit unserem ADEZZ cleaner/ protector-Reinigungsprodukt. Verwenden Sie zur Reinigung keinen Hochdruckreiniger und/oder Scheuerschwamm. Das greift die Beschichtung an.
- Die Garantie erlischt, wenn Sie nicht vorschriftsmäßig bohren oder schleifen.

RAL-FARBEN

Standard RAL-Farben sind RAL 7016, RAL 7021, RAL 9005 und RAL 9016. Weitere verfügbare RAL-Farben finden Sie auf unsere Webseite. Für diese Farben können Zusatzkosten entstehen.

Achtung! Die Darstellung der Farben auf Ihrem Monitor kann abweichen und ist nicht farbverbindlich.



RAL 7016

RAL 7021

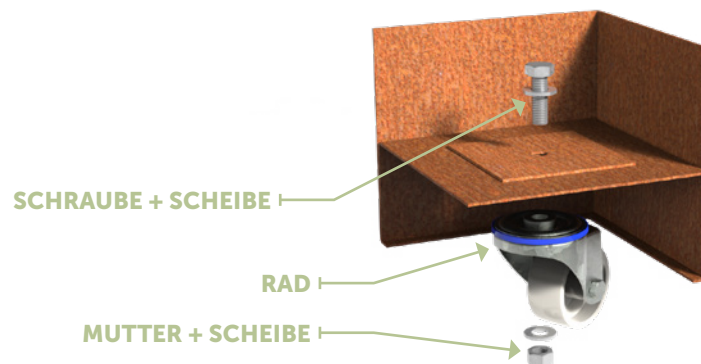
RAL 9005

RAL 9016

Räder montieren

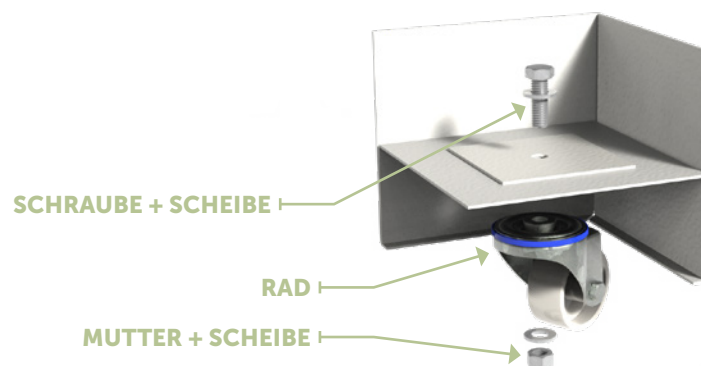
CORTENSTAHL

1. Räder werden separat mit dem Pflanzgefäß geliefert. Die Montage der Räder ist sehr einfach, siehe Bild rechts.
2. Stecken Sie die Schraube mit Unterlegscheibe an der Innenseite des Pflanzgefäßes durch das Loch in der quadratischen Platte.
3. Schieben Sie die Räder über die Schrauben und befestigen Sie sie dann mit den mitgelieferten Muttern.



ALUMINIUM

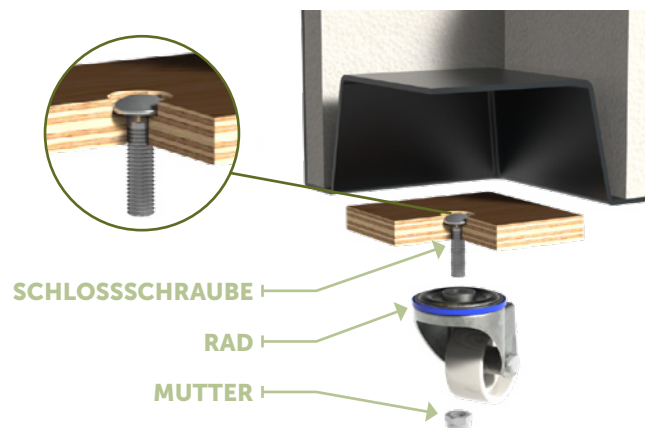
1. Räder werden separat mit dem Pflanzgefäß geliefert. Die Montage der Räder ist sehr einfach, siehe Bild rechts.
2. Stecken Sie die Schraube mit Unterlegscheibe an der Innenseite des Pflanzgefäßes durch das Loch in der quadratischen Platte.
3. Schieben Sie die Räder über die Schrauben und befestigen Sie sie dann mit den mitgelieferten Muttern.



FIBERGLAS

1. Räder werden separat mit dem Pflanzgefäß geliefert. Die Montage ist sehr einfach, siehe Bilder rechts.
2. Halten Sie das Holzbrett mit den vier großen Löchern nach oben und drücken Sie die Schlossschrauben bis zum Anschlag fest ein (siehe Detailbild).
3. Schieben Sie dann das Rad über die Schraube und befestigen Sie es mit der mitgelieferten Mutter.
4. Legen Sie dann das Holzbrett mit den Rädern unter das Pflanzgefäß, diese müssen nicht miteinander verbunden werden.

Achtung! Die Tragfähigkeit beträgt 450 kg pro Rad.



Platzierung

CORTENSTAHL

1. Stellen Sie eine flache, feste (vibrierte) Oberfläche bereit. Wenn dies nicht sorgfältig durchgeführt wird, kann es zu Spannungen im Produkt kommen, die zu Schäden am Produkt führen können.

Achtung! Verwenden Sie niemals ein Überlaufrohr mit einem Corten Gefäß.

2. Spurstangen in Pflanzgefäßen sind für die Konstruktion und Dimensionsstabilität des Pflanzgefäßes wesentlich. Eine Zugstange darf niemals entfernt werden.
3. Sorgen Sie immer für ausreichend Atempause (mindestens 1 cm) um die Pflanzgefäße, um ein Einfangen von Feuchtigkeit zu verhindern.

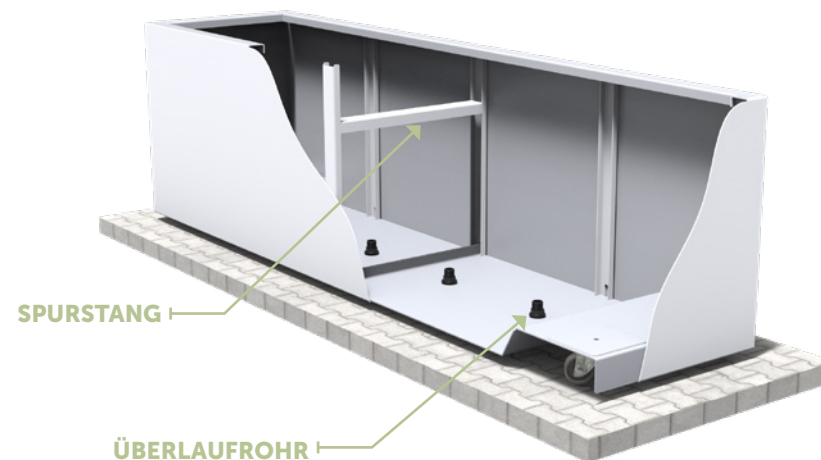
ALUMINIUM

1. Stellen Sie eine flache, feste (vibrierte) Oberfläche bereit. Wenn dies nicht sorgfältig durchgeführt wird, kann es zu Spannungen im Produkt kommen, die zu Schäden am Produkt führen können.

2. Falls gewünscht, platzieren Sie Überlaufrohre am Boden des Pflanzgefäßes, um einen Wasserpuffer zu erstellen. Die Anzahl der zu verwendenden Überlaufrohre hängt von der Anzahl der Entwässerungslöcher ab, die richtige Anzahl finden Sie in den Zeichnungen auf unserer Website.

3. Spurstangen in Pflanzgefäßen sind für die Konstruktion und Dimensionsstabilität des Pflanzgefäßes wesentlich. Eine Zugstange darf niemals entfernt werden.

4. Sorgen Sie immer für ausreichend Atempause (mindestens 1 cm) um die Pflanzgefäße, um ein Einfangen von Feuchtigkeit zu verhindern.

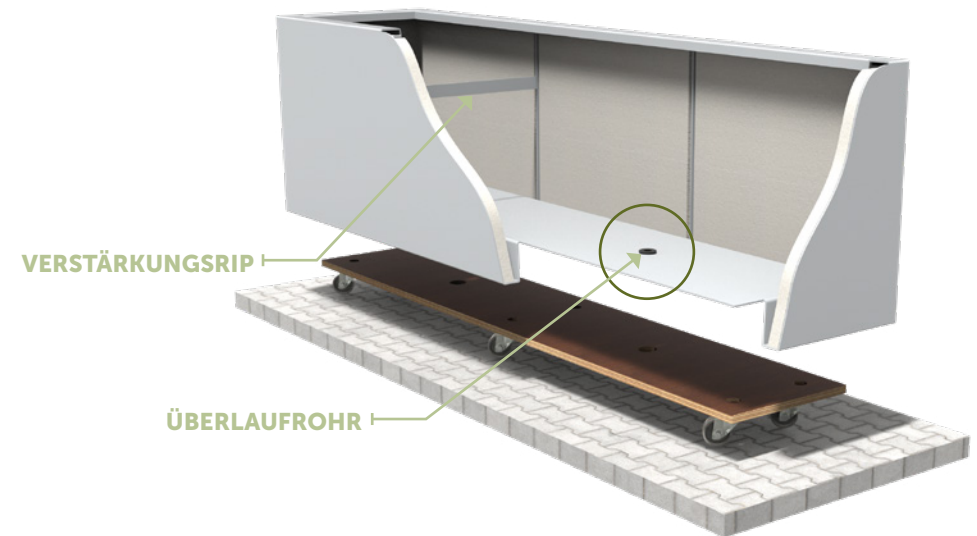


FIBERGLAS

1. Stellen Sie eine ebene, stabile (verdichtete) Oberfläche sicher. Wenn dies nicht sorgfältig durchgeführt wird, können Spannungen im Produkt entstehen, die zu Schäden am Produkt führen können.

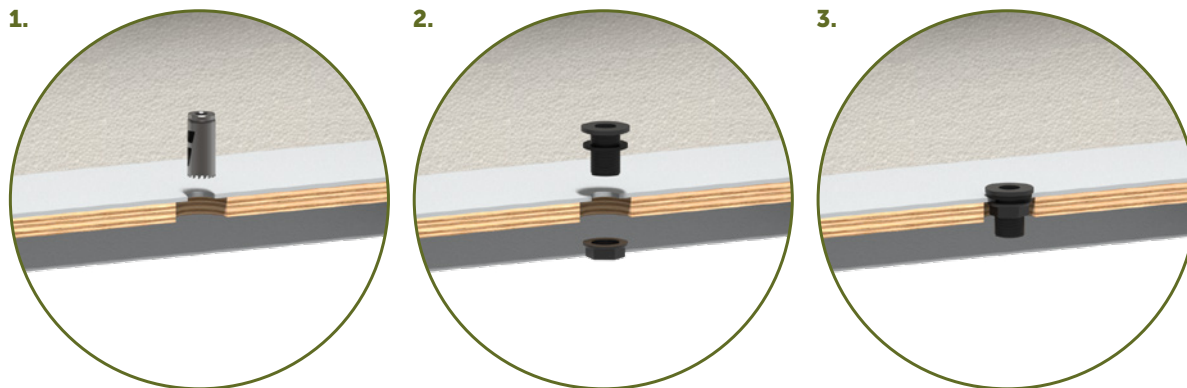
Achtung! Bohren Sie immer Entwässerungslöcher am Boden der Pflanzgefäße. Um eine gute Entwässerung zu gewährleisten, sollten in den Entwässerungslöchern Überlaufrohre mit der langen Seite nach unten platziert werden (siehe Abbildungen unten).

2. Verstärkungsrippen in Pflanzgefäßen sind für die Konstruktion und Formbeständigkeit des Pflanzgefäßes unerlässlich. Diese dürfen niemals entfernt werden.
3. Stellen Sie immer ausreichend Luftzirkulation (mindestens 1 cm) um die Pflanzgefäße herum sicher, um das Eindringen von Feuchtigkeit zu verhindern.



INSTALLATION VON ÜBERLAUFROHREN FIBERGLAS

1. Bohren Sie ein Loch von 27 mm in den Boden des Pflanzgefäßes. Die Löcher müssen mit den großen Löchern in der Holzrückenplatte übereinstimmen.
2. Setzen Sie das Überlaufrohr mit der langen Seite nach unten durch das Loch.
3. Auf diese Weise ragt die lange Seite durch die Holzplatte hindurch und eine gute Entwässerung ist gewährleistet.



Bepflanzungstipps

CORTENSTAHL

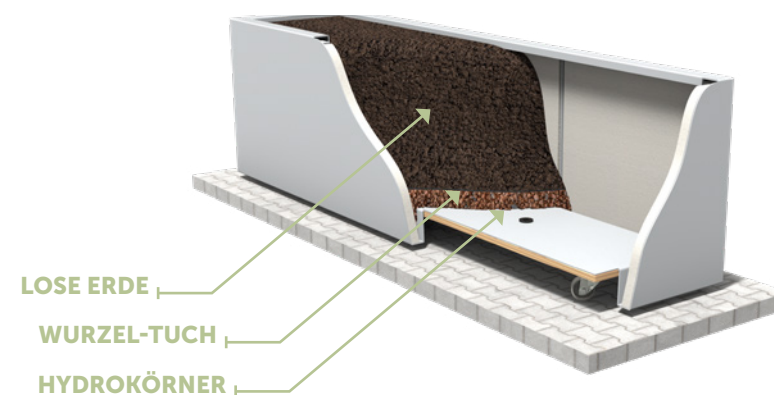
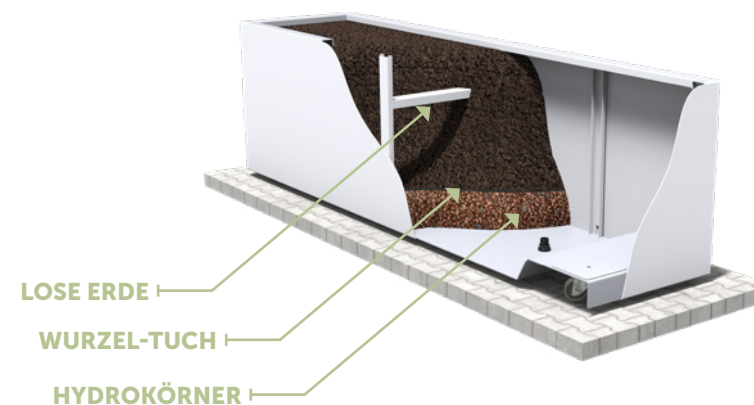
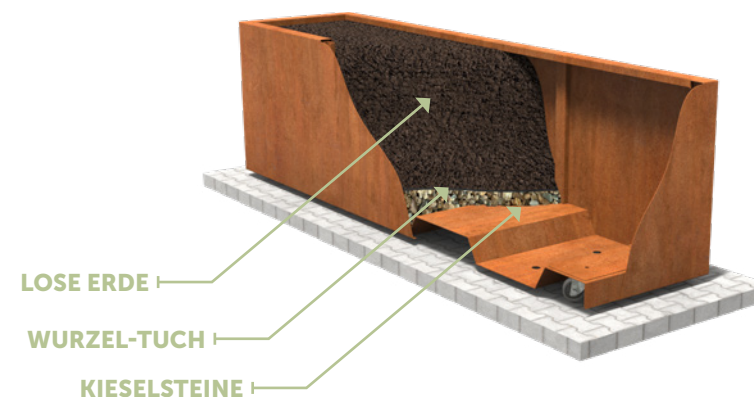
1. Den Boden mit einer Schicht aus Ø35 mm großen Kieselsteinen (ca. 10 cm) bedecken.
2. Legen Sie ein durchlässiges Anti-Wurzel-Tuch über die Kieselsteine.
3. Bedecken Sie das Anti-Wurzel-Tuch mit Erde, die für Ihre gewünschte Art der Bepflanzung geeignet ist.
4. Verwenden Sie kein Überlaufrohr; es sollte kein Wasser im Pflanzgefäß aus Cortenstahl verbleiben.

ALUMINIUM

1. Stecken Sie die Überlaufrohre in die dafür vorbereiteten Entwässerungslöcher.
2. Füllen Sie den Behälter mit etwa 10 cm Hydro-Pellets.
3. Legen Sie ein durchlässiges Anti-Wurzel-Tuch darüber.
4. Tragen Sie darauf die für Ihre Art der Bepflanzung geeignete Erde auf.
5. Halten Sie die Entwässerung frei, damit überschüssiges Wasser abfließen kann.

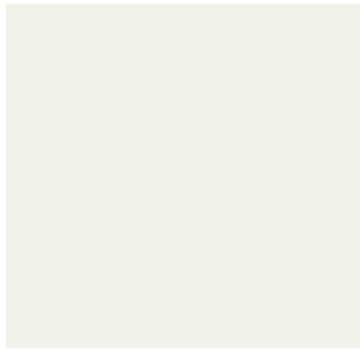
FIBERGLAS

1. Stecken Sie die Überlaufrohre in die dafür vorbereiteten Entwässerungslöcher.
2. Füllen Sie den Behälter mit etwa 10 cm Hydro-Pellets.
3. Legen Sie ein durchlässiges Anti-Wurzel-Tuch darüber.
4. Tragen Sie darauf die für Ihre Art der Bepflanzung geeignete Erde auf.
5. Halten Sie die Entwässerung frei, damit überschüssiges Wasser abfließen kann.

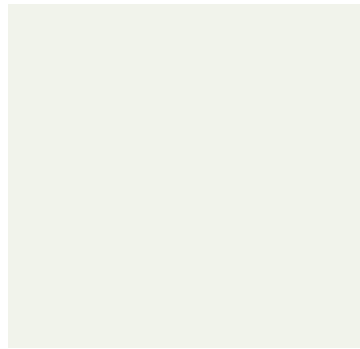


Modelle

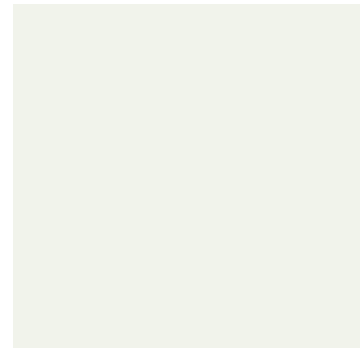
Klicken Sie auf die Bilder, um weitere Informationen zu den Produkten zu erhalten.



**CARREZ MIT ROLLEN
CORTENSTAHL**



**CARREZ MIT ROLLEN
ALUMINIUM**



**CARREZ MIT ROLLEN
FIBERGLAS**

Zubehör

Alle unsere Zubehörteile erfüllen die höchsten Standards und sind eine äußerst geeignete Ergänzung zu unseren Produkten. Klicken Sie auf die Bilder, um weitere Informationen zu den Produkten zu erhalten.

ROSTBESCHLEUNIGER

CORTENSTAHL

Unsere Corten-Stahlprodukte werden nicht verrostet geliefert und der Rostprozess dauert dann ca. 4-5 Monate. Dieser Vorgang kann mit dem von uns erhältlichen BIO-Rostbeschleuniger beschleunigt werden. Lesen Sie die Anweisungen der Verpackung vor Gebrauch immer sorgfältig durch.

CORTENSTAHL VERSIEGELUNG

CORTENSTAHL

Um den Rostprozess zu stoppen, kann Corten Versiegelung auf die Corten-Produkte aufgetragen werden. Lesen Sie die Anweisungen auf der Verpackung vor Gebrauch immer sorgfältig durch.

CLEANER & PROTECTOR

ALUMINIUM - FIBERGLAS

Wir empfehlen, unsere Produkte mindestens einmal im Jahr zu reinigen. Verwenden Sie für optimale Ergebnisse das Reinigungsmittel ADEZZ BIO Cleaner & Protector. Lesen Sie die Anweisungen der Verpackung vor Gebrauch immer sorgfältig durch.

ÜBERLAUFROHR

ALUMINIUM - FIBERGLAS

Überlaufrohre bieten einen Wasserpuffer am Boden des Pflanzgefäßes und passen in die Standard-Drainagelöcher, sodass sie einfach zu installieren sind.

ADEZZ

DESIGN TO GROW

Der Aufenthalt im Freien hat in den letzten Jahren einen Aufschwung erlebt und wird zu einem immer wichtigeren Bestandteil unserer alltäglichen Aktivitäten. Unter unseren Marken ADEZZ, FORNO und FURNS bieten wir eine sehr breite Produktpalette an. Das wird Ihr Outdoor-Erlebnis garantiert bereichern. Mit unseren Produkten schaffen wir eine Atmosphäre, in der Sie Ihren Garten in vollen Zügen genießen können.

So können Sie unsere verschiedenen Marken beliebig miteinander kombinieren. Dabei verwenden wir immer die gleichen Materialien, Oberflächen und Stile, sodass die Produkte zusammenpassen. Das schafft für eine dauerhafte, stilvolle Gartengestaltung: von Einfassungen bis zu exklusiven Möbeln und von robusten Feuerstellen bis zu schicken Wassertischen.

Wir entwerfen und fertigen all unsere Produkte selbst. So garantieren wir Ihnen stets die Spitzenqualität, die Sie von uns gewohnt sind. Und das zu einem möglichst günstigen Preis. Alle Produkte werden in Europa und mit größtmöglicher Sorgfalt hergestellt. So stellen wir sicher, dass unsere Produkte auch unseren Standards entsprechen.

ADEZZ© Produktinformation Ausgabe 2, 02 - 2024. Dieser Produktinformation wurde mit großer Sorgfalt zusammengestellt. Änderungen der Preise, Abbildungen und Druckfehler vorbehalten.

