



ADEZZ

DESIGN TO GROW

CIRCUM

CIRCUM

Donica CIRCUM charakteryzuje się okrągłym kształtem. Dostępna jest w wersji ze stali kortenowskiej, aluminium i poliestru. Ta cylindryczna donica jeszcze bardziej ożywi ogród!



**OPCJA
DOSTOSOWANE**



**OPCJA
OTWARTE DNO**

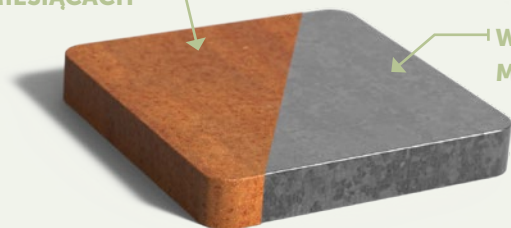


**OPCJA
NIEPRZEMAKALNY**



Materiał stal kortenowska

WYGLĄD PO 6
MIESIĄCACH



WYGLĄD PO 6
MIESIĄCACH

Donica ze stali kortenowskiej CIRCUM nadaje ogrodom wyrazisty, stylowy i ciepły wygląd, dzięki pomarańczowo-brązowej patynie na metalu. Patyna ta powstaje dzięki naturalnej warstwie rdzy. Inna nazwa stali kortenowskiej to stal o podwyższonej odporności na warunki atmosferyczne: warunki pogodowe mają pozytywny wpływ na tę donicę.

Stal kortenowska to stop metali powstały przez dodanie do stali miedzi, fosforu, krzemu, niklu i chromu. Pod wpływem powietrza materiał tworzy ochronną warstwę rdzy. Ta naturalna powłoka zapobiega dalszej korozji, przedłużając żywotność donicy.

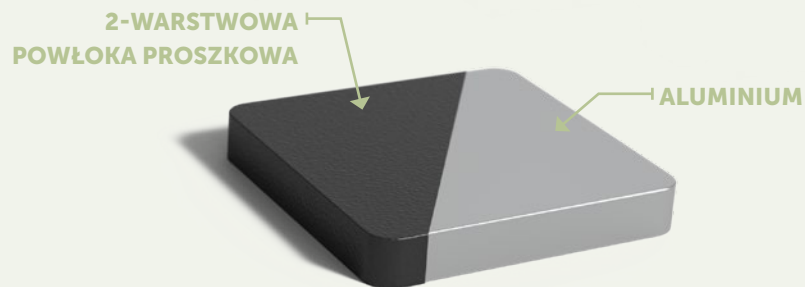
SPECYFIKACJE

- 5 lat gwarancji.
- Donice ze stali kortenowskiej są bardzo wytrzymałe, odporne na warunki atmosferyczne i trwałe, a przy tym wymagają jedynie nieznacznej konserwacji.
- Donica ma nóżki i otwory drenażowe. Dzięki temu znajduje się nieco nad powierzchnią ziemi (15 mm) i ma zapewniony optymalny drenaż.
- Stal kortenowska ma standardową grubość 2 mm. Dostępne są również wersje o innych grubościach.
- Donica może zostać dostosowana do potrzeb klienta.
- Produkty są dostarczane bez warstwy rdzy. Proces rdzewienia stali kortenowskiej trwa około 4-5 miesięcy, w zależności od warunków atmosferycznych.
- Rdzy można zapobiec, stosując Owatrol. Jest to penetrujący inhibitor rdzy, który tworzy ochronną powłokę antykorozyjną. Owatrol chroni donicę i zapobiega tuszczaniu się rdzy na stali kortenowskiej.

KLUCZOWE PUNKTY DO ODNOTOWANIA

- Produkty powinny zostać rozpakowane natychmiast po ich dostarczeniu, aby uwolnić wilgoć uwięzioną wewnątrz opakowania. Jeśli produkt zostanie pozostawiony w opakowaniu, mogą pojawić się na nim nierówne plamy rdzy.
- Należy zapewnić prawidłowe odprowadzanie wody.
- Nie należy stosować rury przelewowej; nadmiar wody nie powinien pozostawać w donicy ze stali kortenowskiej. Może to spowodować korozję metalu ze względu na interakcję tlenu i gleby.
- Nie należy stosować keramzytu ogrodniczego: zatrzymuje on wilgoć.
- Nie zalecamy stosowania stali kortenowskiej w odległości mniejszej niż 2 km od wybrzeża.
- Pod wpływem czynników atmosferycznych może dochodzić do spływaniania rdzy.
- Wiercenie lub szlifowanie w sposób niezgodny z zaleceniami spowoduje utratę gwarancji.

Materiał aluminium



Aluminiowa donica CIRCUM nadaje ogrodowi wyrazisty i ponadczasowy wygląd. Donica jest odporna na korozję. Domyślnie nie jest ona wodoodporna. Aluminium jest bardzo lekkie. Aluminiową donicę można pozostawiać na zewnątrz przez cały rok bez ryzyka uszkodzeń, nawet przy ujemnych temperaturach. To oznacza, że będziesz się nią cieszyć przez wiele lat.

Po skonstruowaniu donica poddawana jest kilku zabiegom konserwacyjnym. Metal jest szorstki, aby umożliwić lepsze przyleganie nakładanej farby proszkowej. Farba proszkowa jest dostępna w różnych kolorach i jest nakładana na podkład o wysokiej przyczepności. Na koniec donica zostaje wykończona twardym lakierem nawierzchniowym. Dzięki temu donica aluminiowa CIRCUM jest odporna na zarysowania.

SPECYFIKACJE

- 5 lat gwarancji.
- Aluminiowe donice są bardzo solidne, wytrzymałe, odporne na korozję i trwałe.
- Aluminium ma grubość 3 mm. Dostępne są również wersje o innych grubościach.
- Donica ma nóżki i otwory drenażowe. Dzięki temu znajduje się nieco nad powierzchnią ziemi (15 mm) i ma zapewniony optymalny drenaż.
- Lakier nawierzchniowy jest odporny na zarysowania.
- Donica może być dostosowana do potrzeb klienta i jest dostępna we wszystkich standardowych kolorach z palety RAL.
- Dostarczamy również profesjonalne środki do konserwacji.

KLUCZOWE PUNKTY DO ODNOTOWANIA

- Produkty powinny zostać rozpakowane natychmiast po ich dostarczeniu, aby uwolnić wilgoć uwięzioną wewnątrz opakowania. Wilgoć może powodować trudne do usunięcia plamy.
- Należy utrzymywać otwory drenażowe w czystości, aby umożliwić odpływ nadmiaru wody.
- Wiercenie lub szlifowanie w sposób niezgodny z zaleceniami spowoduje utratę gwarancji.
- Należy czyścić corocznie, sptukując brud z donicy czystą wodą z kranu, a następnie myjąc powierzchnię detergentem. Nie należy używać do tego celu myjki ciśnieniowej ani druciaka. Spowodowałoby to uszkodzenie powłoki.

KOLORY RAL

Standardowe kolory RAL to RAL 7016, RAL 7021, RAL 9005 i RAL 9016. Inne dostępne kolory RAL można znaleźć na naszej stronie internetowej. W przypadku innych kolorów naliczane są koszty uruchomienia.

Uwaga! Kolory mogą różnić się od przedstawionych na zdjęciu.



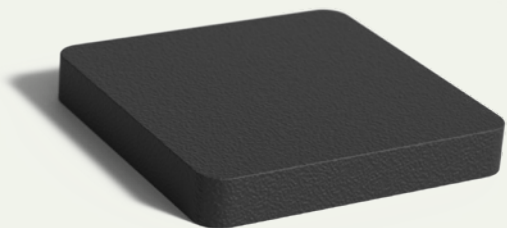
RAL 7016

RAL 7021

RAL 9005

RAL 9016

Materiał włókno szklane



Poliestrowa donica CIRCUM nadaje ogrodowi nowoczesny wygląd. Poliestrowa donica przeznaczony jest do użytku zewnętrznego. Domyślnie nie jest ona wodoodporna. Donica jest dostępna w dwóch standardowych kolorach. Za dodatkową opłatą można zamówić inne kolory, dzięki czemu donicę poliesterową CIRCUM można dopasować do każdej aranżacji.

Nasza donica poliesterowa wykonana jest ze wzmocnionego poliestru wysokiej jakości. Dzięki temu donica jest wytrzymała. Wzmocnienie zostało przedłużone do narożników, co zapobiega pękaniu. Poliester jest barwiony w całości, dzięki czemu donica zachowa swój kolor.

SPECYFIKACJE

- 5 lat gwarancji.
- Donice poliesterowe są odporne na mróz i wzmocnione, aby zapobiec deformacji materiału.
- Są lekkie i bardzo wytrzymałe.
- Wykończenie w postaci podwójnie wywiniętej krawędzi.
- Poliester ma grubość 3 mm.
- Zestaw zawiera nóżki i okręgi do wiercenia otworów drenażowych. Dzięki temu donica uniesiona jest nieco nad powierzchnię ziemi (15 mm) i ma zapewniony optymalny odpływ po wywierceniu otworów drenażowych.
- Dostępne na zamówienie w 7 różnych kolorach z palety RAL.
- Dostarczamy również profesjonalne środki do konserwacji.

KLUCZOWE PUNKTY DO ODNOTOWANIA

- Produkty powinny zostać rozpakowane natychmiast po ich dostarczeniu, aby uwolnić wilgoć uwięzioną wewnątrz opakowania. Wilgoć może powodować trudne do usunięcia plamy.
- Zawsze należy wywiercić otwory drenażowe w dnie donicy. Na dnie znajdują się okręgi do wiercenia. Okręgi te połączone są kanałem drenażowym. Po wywierceniu otworów odpływowych zamontować rurę przelewową. Dzięki temu w donicy nie pozostanie nadmiar wody.
- Donice poliesterowe należy zawsze montować na płaskiej powierzchni. Nie należy stawiać donic na belkach, kamieniach itp.
- Nie wolno przenosić donic po ich wypetnieniu.
- Czyścić co najmniej dwa razy w roku naszym środkiem czyszczącym/ochronnym BIO. Nie należy używać myjki ciśnieniowej ani druciaka. Spowodowałoby to uszkodzenie powłoki.
- Wiercenie lub szlifowanie w sposób niezgodny z zaleceniami spowoduje utratę gwarancji.

KOLORY RAL

Standardowe kolory RAL to RAL 7016, RAL 7021, RAL 9005 i RAL 9016. Inne dostępne kolory RAL można znaleźć na naszej stronie internetowej. W przypadku innych kolorów naliczane są koszty uruchomienia.

Uwaga! Kolory mogą różnić się od przedstawionych na zdjęciu.



RAL 7016

RAL 7021

RAL 9005

RAL 9016

Umieszczenie

STAL KORTENOWSKA

1. Zapewnić płaską, twardą (niewibrującą) powierzchnię. Jeśli nie zostanie to zrobione ostrożnie, w produkcie mogą wystąpić naprężenia, które mogą spowodować jego uszkodzenie.
Uwaga! Nigdy nie używaj rury przelewowej w sadzarce ze stali Corten!
2. Pręty napinające w sadzarkach mają zasadnicze znaczenie dla konstrukcji i stabilności kształtu sadzarki. Pręt napinający nigdy nie powinien być usuwany.
3. Zawsze należy zapewnić wystarczającą przestrzeń do oddychania (co najmniej 1 cm) wokół sadzarek, aby uniknąć zatrzymywania wilgoci.

ALUMINIUM

1. Zapewnić płaską, twardą (niewibrującą) powierzchnię. Jeśli nie zostanie to zrobione ostrożnie, w produkcie mogą wystąpić naprężenia, które mogą spowodować jego uszkodzenie.
2. Umieść rury przelewowe na dnie sadzarki zgodnie z wymaganiami, aby utworzyć bufor wodny. Liczba rur przelewowych zależy od liczby otworów drenażowych, patrz rysunki na naszej stronie internetowej.
3. Pręty napinające w sadzarkach mają zasadnicze znaczenie dla konstrukcji i stabilności kształtu sadzarki. Pręt napinający nigdy nie powinien być usuwany.
4. Zawsze należy zapewnić wystarczającą przestrzeń do oddychania (co najmniej 1 cm) wokół sadzarek, aby uniknąć zatrzymywania wilgoci.

WŁÓKNO SZKLANE

1. Zapewnić płaską, twardą (niewibrującą) powierzchnię. Jeśli nie zostanie to zrobione ostrożnie, w produkcie mogą wystąpić naprężenia, które mogą spowodować jego uszkodzenie.
Uwaga! Zawsze należy wywiercić otwory drenażowe w dnie donic, wykorzystując wzniesienia w ziemi (jeśli występują).
2. Umieść rury przelewowe na dnie sadzarki zgodnie z wymaganiami, aby utworzyć bufor wodny. Liczba rur przelewowych zależy od liczby otworów drenażowych, patrz rysunki na naszej stronie internetowej.
3. Żebra wzmacniające w sadzarkach są niezbędne dla konstrukcji i stabilności kształtu sadzarki. Nigdy nie należy ich usuwać.
4. Zawsze należy zapewnić wystarczającą przestrzeń do oddychania (co najmniej 1 cm) wokół sadzarek, aby uniknąć zatrzymywania wilgoci.



Wskazówki dotyczące sadzenia

STAL KORTENOWSKA

1. Dno donicy przykryć warstwą żwiru (ok. 10 cm, frakcja Ø35 mm).
2. Nad żwirem umieścić agrotkaninę.
3. Przysypać agrotkaninę ziemią odpowiednią dla wybranych roślin.
4. Nie należy stosować rury przelewowej; w donicy ze stali kortenowskiej nie powinna zatrzymywać się woda.

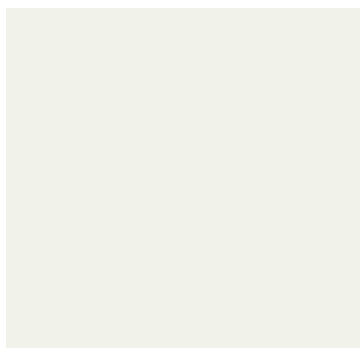
ALUMINIUM I WŁÓKNO SZKLANE

1. Włożyć rury przelewowe do przygotowanych otworów odpływowych.
2. Wypełnić donicę około 10 cm warstwą materiału drenażowego.
3. Na warstwę drenażową nałożyć agrotkaninę.
4. Przysypać agrotkaninę ziemią odpowiednią dla wybranych roślin.
5. Utrzymywać otwory drenażowe w czystości, aby nadmiar wody mógł spłynąć.

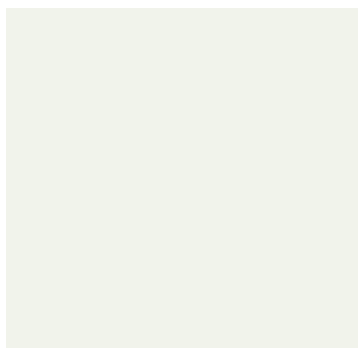


Modele

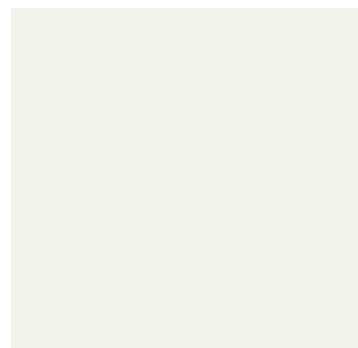
Kliknij na obrazki, aby uzyskać więcej informacji na temat produktów.



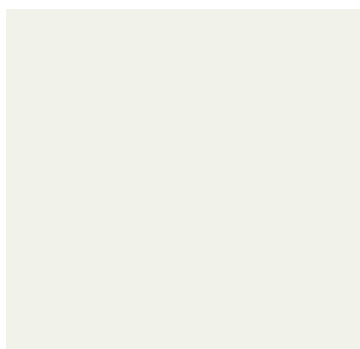
**CIRCUM STANDARD STAL
KORTENOWSKA**



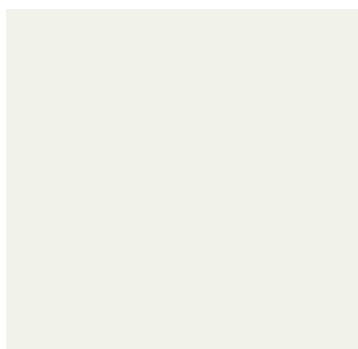
**CIRCUM Z NÓZKAMI
STAL KORTENOWSKA**



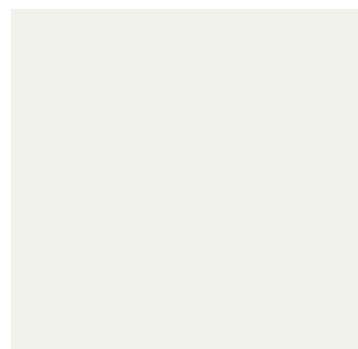
**CIRCUM BEZ DNA
STAL KORTENOWSKA**



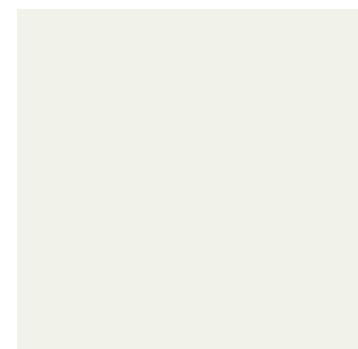
**CIRCUM STANDARD
ALUMINIUM**



**CIRCUM Z NÓZKAMI
ALUMINIUM**



**CIRCUM BEZ DNA
ALUMINIUM**



**CIRCUM STANDARD
WŁÓKNO SZKLANE**

Akcesoria

Wszystkie nasze akcesoria spełniają najwyższe standardy i stanowią doskonałe uzupełnienie naszych produktów. Kliknij na obrazki, aby uzyskać więcej informacji na temat produktów.

PRZYSPIEZACZ RDZY

STAL KORTENOWSKA

Nasze produkty ze stali corten są dostarczane bez rdzy, proces „starzenia się” pod wpływem czynników atmosferycznych będzie trwał około 4-5 miesięcy. Proces ten można przyspieszyć stosując przyspieszacz rdzy BIO dostępny na naszej stronie internetowej. Zawsze przed użyciem należy dokładnie zapoznać się z opisami na opakowaniu.

STAL KORTENOWSKA VARNISH

STAL KORTENOWSKA

Lakier kortenowy może być nakładany na produkty ze stali kortenowej w celu zatrzymania procesu starzenia się. Przed użyciem należy zawsze dokładnie zapoznać się z opisem na opakowaniu.

CLEANER & PROTECTOR

ALUMINIUM WŁÓKNO SZKLANE

Zalecamy czyszczenie naszych produktów co najmniej raz w roku. Aby uzyskać optymalne rezultaty, należy używać środka czyszczącego ADEZZ BIO Cleaner & Protector. Przed użyciem należy zawsze uważnie przeczytać instrukcje na opakowaniu.

RURA PRZELEWOWA

ALUMINIUM WŁÓKNO SZKLANE

Rury przelewowe zapewniają bufor wodny na dnie sadzarki i pasują do standardowych otworów drenażowych, dzięki czemu są łatwe w montażu.

ADEZZ

DESIGN TO GROW

Spędzanie czasu na świeżym powietrzu zyskało na popularności w ciągu ostatnich kilku lat, stając się coraz ważniejszą częścią naszego codziennego życia. Nasze marki ADEZZ, FORNO i FURNS oferują zróżnicowaną gamę produktów, które z pewnością poprawią doświadczenia związane z przebywaniem na zewnątrz. Nasze kolekcje tworzą klimat, w którym można w pełni cieszyć się swoim ogrodem.

Wszystkie marki mają swój własny charakter, ale zostały zaprojektowane tak, aby współgrać ze sobą, co pozwala na tworzenie nieskończonej liczby kombinacji. Materiały, wykończenia i style powtarzają się we wszystkich kolekcjach, dzięki czemu świetnie do siebie pasują. Efekt? Trwałe, stylowe wzornictwo ogrodowe: począwszy od eleganckich elementów wykończeniowych po ekskluzywne meble i od solidnych kominków po eleganckie stoły wodne.

Projektujemy i wytwarzamy wszystkie nasze produkty we własnym zakresie, stale gwarantując w ten sposób wysoką jakość, której można się po nas spodziewać. I robimy to, oferując najbardziej konkurencyjne ceny. Wszystkie nasze produkty są wytwarzane w Europie z najwyższą starannością, dzięki czemu spełniają nasze wyśrubowane standardy.

ADEZZ© informacje o produkcie wydanie 2, 06 - 2023. Niniejsza informacje o produkcie została opracowana z wielką starannością. Wszelkie zmiany cen, zdjęć i błędy w druku zastrzeżone.

